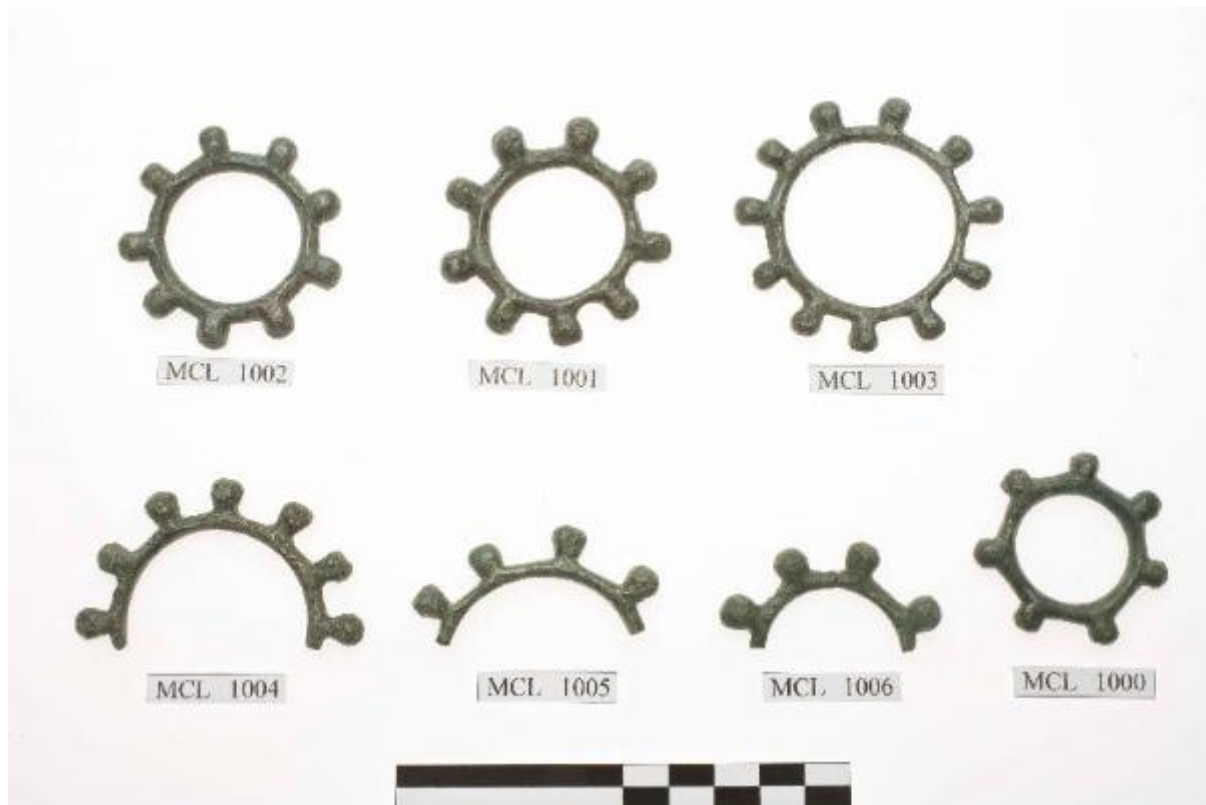


# Anello a globetti

cultura di Golasecca



Link risorsa: <https://www.lombardiabeniculturali.it/reperti-archeologici/schede/G1010-00288/>

Scheda SIRBeC: <https://www.lombardiabeniculturali.it/reperti-archeologici/schede-complete/G1010-00288/>

## **CODICI**

Unità operativa: G1010

Numero scheda: 288

Codice scheda: G1010-00288

Tipo scheda: RA

Livello ricerca: P

### **CODICE UNIVOCO**

Codice regione: 03

Numero catalogo generale: 00701336

Ente schedatore: R03/ Musei Civici di Lecco

Ente competente: S25

## **OGGETTO**

### **OGGETTO**

Definizione: anello a globetti

Disponibilità del bene: reale

Classe e produzione: OGGETTI D'ORNAMENTO

## **LOCALIZZAZIONE GEOGRAFICO-AMMINISTRATIVA**

### **INDICAZIONE DEL CONTENITORE FISICO**

Codice del contenitore fisico: 6866

Categoria del contenitore fisico: architettura

### **LOCALIZZAZIONE GEOGRAFICO-AMMINISTRATIVA ATTUALE**

Stato: Italia

Regione: Lombardia

Provincia: LC

Nome provincia: Lecco

Codice ISTAT comune: 097042

Comune: Lecco

### **COLLOCAZIONE SPECIFICA**

Tipologia: palazzo

Qualificazione: signorile

Denominazione: Palazzo Belgiojoso

Indirizzo: Corso Matteotti 32

Denominazione struttura conservativa - livello 1: Museo Archeologico

Tipologia struttura conservativa: museo

## ALTRE LOCALIZZAZIONI GEOGRAFICO-AMMINISTRATIVE

Tipo di localizzazione: luogo di reperimento

### LOCALIZZAZIONE GEOGRAFICO-AMMINISTRATIVA

Stato: Italia

Regione: Lombardia

Provincia: LC

Comune: Pasturo

## DATI PATRIMONIALI E COLLEZIONI

### INVENTARIO [1 / 2]

Numero: MCL 1001

Transcodifica del numero di inventario: 001001

### INVENTARIO [2 / 2]

Numero: St.52975

## LOCALIZZAZIONE CATASTALE

### LOCALIZZAZIONE CATASTALE

## MODALITA' DI REPERIMENTO

### DATI DI SCAVO

Data: 1937/03/29

## CRONOLOGIA

### CRONOLOGIA GENERICA

Secolo: sec. IV a.C.

Frazione di secolo: prima metà

### **CRONOLOGIA SPECIFICA**

Da: 399 a.C.

Validità: post

A: 350 a.C.

Validità: ante

Motivazione cronologia: analisi stilistica

## **DEFINIZIONE CULTURALE**

### **AMBITO CULTURALE**

Denominazione: cultura di Golasecca

Motivazione dell'attribuzione: analisi stilistica

## **DATI TECNICI**

### **MATERIA E TECNICA**

Materia: bronzo

Tecnica [1 / 2]: fusione

Tecnica [2 / 2]: a stampo

### **MISURE**

Unità: cm

Diametro: 3.9

Specifiche: diametro interno 3

## **DATI ANALITICI**

### **DESCRIZIONE**

Indicazioni sull'oggetto: Anello con nove globetti in bronzo.

## **CONSERVAZIONE**

### **STATO DI CONSERVAZIONE**

Stato di conservazione: integro

## RESTAURI E ANALISI

### RESTAURI

Data: 1985

#### Descrizione intervento

Bagni in acqua deionizzata, alcool e acetone; pulitura a bisturi e spazzole; rimozione cloruri con bagni alternati con acqua deionizzata; inibitori di corrosione benzotriazolo; protezione finale con Incralac.

Nome operatore: Studio Gabrieli-Traversi

## CONDIZIONE GIURIDICA E VINCOLI

### CONDIZIONE GIURIDICA

Indicazione generica: proprietà Stato

Indicazione specifica: Repubblica Italiana

### ACQUISIZIONE

Data acquisizione: 1937

## FONTI E DOCUMENTI DI RIFERIMENTO

### DOCUMENTAZIONE FOTOGRAFICA

Codice univoco della risorsa: SC\_RA\_G1010-00288\_IMG-0000091010

Genere: documentazione allegata

Tipo: fotografia digitale colore

Autore: Foto Giudici - Lecco

Data: 2010/11/00

Codice identificativo: MCL 1000-1006.jpg

Nome del file originale: MCL 1000-MCL 1001-MCL 1002-MCL 1003-MCL 1004-MCL 1005-MCL 1006.jpg

### BIBLIOGRAFIA

Genere: bibliografia specifica

Autore: Casini S. (a cura di)

Titolo libro o rivista: Carta Archeologica della Lombardia IV. La provincia di Lecco

Luogo di edizione: Modena

Anno di edizione: 1994

Codice scheda bibliografia: LC240-00009

V., pp., nn.: p. 367 n. 291

## COMPILAZIONE

### COMPILAZIONE

Anno di redazione: 2008

Ente compilatore: Musei Civici di Lecco

Nome: Boschi, Sabrina

### AGGIORNAMENTO-REVISIONE [1 / 2]

Anno di aggiornamento/revisione: 2012

Nome: Ruffa, Michela

Referente scientifico: Ruffa, Michela

### AGGIORNAMENTO-REVISIONE [2 / 2]

Anno di aggiornamento/revisione: 2014

Nome: Ruffa, Michela