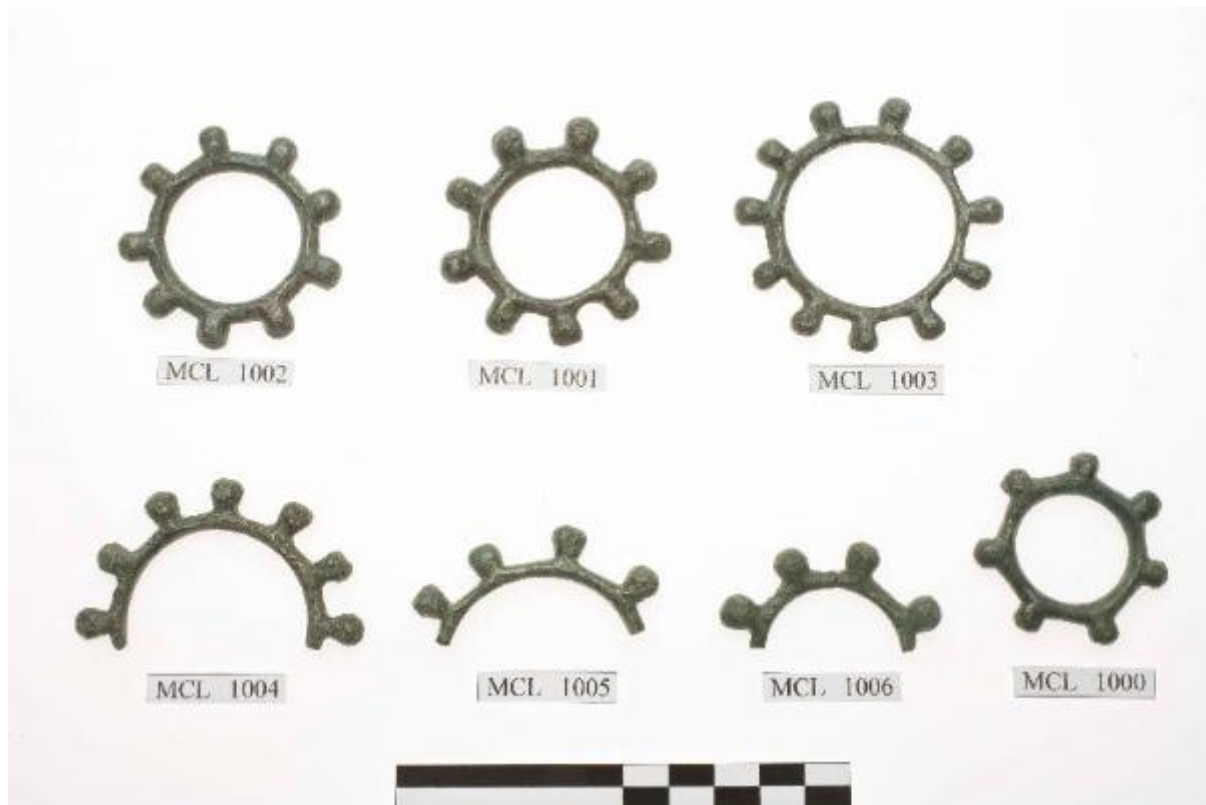


Anello a globetti

cultura di Golasecca



Link risorsa: <https://www.lombardiabeniculturali.it/reperti-archeologici/schede/G1010-00291/>

Scheda SIRBeC: <https://www.lombardiabeniculturali.it/reperti-archeologici/schede-complete/G1010-00291/>

CODICI

Unità operativa: G1010

Numero scheda: 291

Codice scheda: G1010-00291

Tipo scheda: RA

Livello ricerca: P

CODICE UNIVOCO

Codice regione: 03

Numero catalogo generale: 00701339

Ente schedatore: R03/ Musei Civici di Lecco

Ente competente: S25

OGGETTO

OGGETTO

Definizione: anello a globetti

Disponibilità del bene: reale

Classe e produzione: OGGETTI D'ORNAMENTO

LOCALIZZAZIONE GEOGRAFICO-AMMINISTRATIVA

INDICAZIONE DEL CONTENITORE FISICO

Codice del contenitore fisico: 6866

Categoria del contenitore fisico: architettura

LOCALIZZAZIONE GEOGRAFICO-AMMINISTRATIVA ATTUALE

Stato: Italia

Regione: Lombardia

Provincia: LC

Nome provincia: Lecco

Codice ISTAT comune: 097042

Comune: Lecco

COLLOCAZIONE SPECIFICA

Tipologia: palazzo

Qualificazione: signorile

Denominazione: Palazzo Belgiojoso

Indirizzo: Corso Matteotti 32

Denominazione struttura conservativa - livello 1: Museo Archeologico

Tipologia struttura conservativa: museo

ALTRE LOCALIZZAZIONI GEOGRAFICO-AMMINISTRATIVE

Tipo di localizzazione: luogo di reperimento

LOCALIZZAZIONE GEOGRAFICO-AMMINISTRATIVA

Stato: Italia

Regione: Lombardia

Provincia: LC

Comune: Pasturo

DATI PATRIMONIALI E COLLEZIONI

INVENTARIO [1 / 2]

Numero: MCL 1004

Transcodifica del numero di inventario: 001004

INVENTARIO [2 / 2]

Numero: St.52978

LOCALIZZAZIONE CATASTALE

LOCALIZZAZIONE CATASTALE

MODALITA' DI REPERIMENTO

DATI DI SCAVO

Data: 1937/03/29

CRONOLOGIA

CRONOLOGIA GENERICA

Secolo: sec. IV a.C.

Frazione di secolo: prima metà

CRONOLOGIA SPECIFICA

Da: 399 a.C.

Validità: post

A: 350 a.C.

Validità: ante

Motivazione cronologia: analisi stilistica

DEFINIZIONE CULTURALE

AMBITO CULTURALE

Denominazione: cultura di Golasecca

Motivazione dell'attribuzione: analisi stilistica

DATI TECNICI

MATERIA E TECNICA

Materia: bronzo

Tecnica [1 / 2]: fusione

Tecnica [2 / 2]: a stampo

MISURE

Unità: cm

Diametro: 4.8

Specifiche: diametro interno 4,1

DATI ANALITICI

DESCRIZIONE

Indicazioni sull'oggetto: Frammento di anello a globetti, se ne conservano sette.

CONSERVAZIONE

STATO DI CONSERVAZIONE

Stato di conservazione: mutilo

RESTAURI E ANALISI

RESTAURI

Data: 1985

Descrizione intervento

Bagni in acqua deionizzata, alcool e acetone; pulitura a bisturi e spazzole; rimozione cloruri con bagni alternati in acqua deionizzata; inibitori di corrosione benzotriazolo; protezione finale con Incralac.

Nome operatore: Studio Gabrieli-Traversi

CONDIZIONE GIURIDICA E VINCOLI

CONDIZIONE GIURIDICA

Indicazione generica: proprietà Stato

Indicazione specifica: Repubblica Italiana

ACQUISIZIONE

Data acquisizione: 1937

FONTI E DOCUMENTI DI RIFERIMENTO

DOCUMENTAZIONE FOTOGRAFICA

Codice univoco della risorsa: SC_RA_G1010-00291_IMG-0000091013

Genere: documentazione allegata

Tipo: fotografia digitale colore

Autore: Foto Giudici - Lecco

Data: 2010/11/00

Codice identificativo: MCL 1000-1006.jpg

Nome del file originale: MCL 1000-MCL 1001-MCL 1002-MCL 1003-MCL 1004-MCL 1005-MCL 1006.jpg

BIBLIOGRAFIA

Genere: bibliografia specifica

Autore: Casini S. (a cura di)

Titolo libro o rivista: Carta Archeologica della Lombardia IV. La provincia di Lecco

Luogo di edizione: Modena

Anno di edizione: 1994

Codice scheda bibliografia: LC240-00009

V., pp., nn.: p. 367 n. 291

COMPILAZIONE

COMPILAZIONE

Anno di redazione: 2008

Ente compilatore: Musei Civici di Lecco

Nome: Boschi, Sabrina

AGGIORNAMENTO-REVISIONE [1 / 2]

Anno di aggiornamento/revisione: 2012

Nome: Ruffa, Michela

Referente scientifico: Ruffa, Michela

AGGIORNAMENTO-REVISIONE [2 / 2]

Anno di aggiornamento/revisione: 2014

Nome: Ruffa, Michela