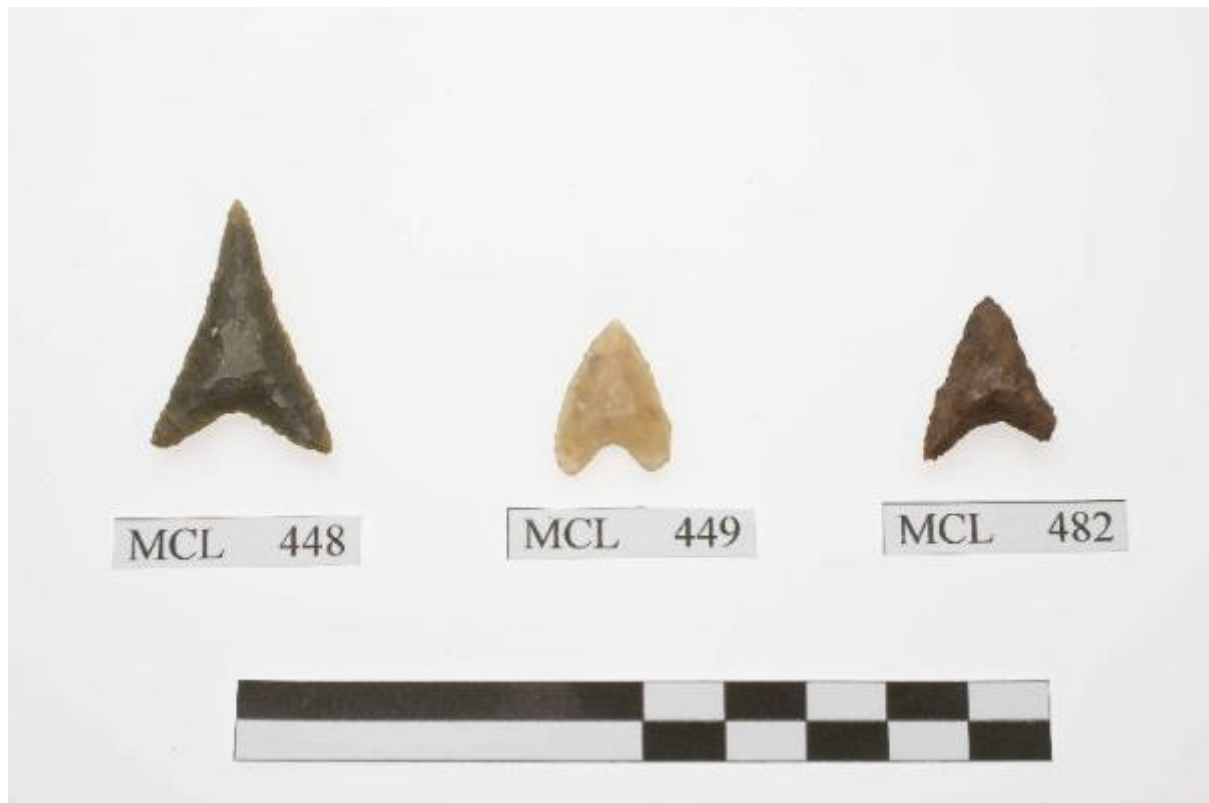


## Freccia/ cuspide

cultura di Polada



Link risorsa: <https://www.lombardiabeniculturali.it/reperti-archeologici/schede/G1010-00867/>

Scheda SIRBeC: <https://www.lombardiabeniculturali.it/reperti-archeologici/schede-complete/G1010-00867/>

## **CODICI**

Unità operativa: G1010

Numero scheda: 867

Codice scheda: G1010-00867

Tipo scheda: RA

Livello ricerca: P

### **CODICE UNIVOCO**

Codice regione: 03

Numero catalogo generale: 00701240

Ente schedatore: R03/ Musei Civici di Lecco

Ente competente: S25

## **OGGETTO**

### **OGGETTO**

Definizione: freccia/ cuspide

Disponibilità del bene: reale

Classe e produzione: INDUSTRIA LITICA

## **LOCALIZZAZIONE GEOGRAFICO-AMMINISTRATIVA**

### **INDICAZIONE DEL CONTENITORE FISICO**

Codice del contenitore fisico: 6866

Categoria del contenitore fisico: architettura

### **LOCALIZZAZIONE GEOGRAFICO-AMMINISTRATIVA ATTUALE**

Stato: Italia

Regione: Lombardia

Provincia: LC

Nome provincia: Lecco

Codice ISTAT comune: 097042

Comune: Lecco

### **COLLOCAZIONE SPECIFICA**

Tipologia: palazzo

Qualificazione: signorile

Denominazione: Palazzo Belgiojoso

Indirizzo: Corso Matteotti 32

Denominazione struttura conservativa - livello 1: Museo Archeologico

Tipologia struttura conservativa: museo

## ALTRE LOCALIZZAZIONI GEOGRAFICO-AMMINISTRATIVE

Tipo di localizzazione: luogo di reperimento

### LOCALIZZAZIONE GEOGRAFICO-AMMINISTRATIVA

Stato: Italia

Regione: Lombardia

Provincia: LC

Comune: Bosisio Parini

## DATI PATRIMONIALI E COLLEZIONI

### INVENTARIO

Numero: MCL 448

Transcodifica del numero di inventario: 000448

## MODALITA' DI REPERIMENTO

Specifiche di reperimento: torbiere

## CRONOLOGIA

### CRONOLOGIA GENERICA

Secolo: Bronzo Antico

### CRONOLOGIA SPECIFICA

Da: 2200 a.C.

Validità: post

A: 1600 a.C.

Validità: ante

Motivazione cronologia: analisi stilistica

## DEFINIZIONE CULTURALE

### AMBITO CULTURALE

Denominazione: cultura di Polada

Motivazione dell'attribuzione: analisi stilistica

## DATI TECNICI

### MATERIA E TECNICA

Materia: selce

Tecnica: scheggiatura

### MISURE

Unità: cm

Larghezza: 2

Lunghezza: 2.9

## DATI ANALITICI

### DESCRIZIONE

Indicazioni sull'oggetto: Cuspide di freccia a base concava.

## CONSERVAZIONE

### STATO DI CONSERVAZIONE

Stato di conservazione: integro

## CONDIZIONE GIURIDICA E VINCOLI

### CONDIZIONE GIURIDICA

Indicazione generica: proprietà Ente pubblico territoriale

Indicazione specifica: Comune di Lecco

Indirizzo: Piazza Diaz, 1 - Lecco

## FONTI E DOCUMENTI DI RIFERIMENTO

## DOCUMENTAZIONE FOTOGRAFICA

Codice univoco della risorsa: SC\_RA\_G1010-00867\_IMG-0000091282

Genere: documentazione allegata

Tipo: fotografia digitale colore

Autore: Foto Giudici - Lecco

Data: 2010/11/00

Codice identificativo: MCL 0448-0449-MCL 0482

Nome del file originale: MCL 0448-MCL 0449-MCL 0482.jpg

## BIBLIOGRAFIA

Genere: bibliografia specifica

Autore: Casini S. (a cura di)

Titolo libro o rivista: Carta Archeologica della Lombardia IV. La provincia di Lecco

Luogo di edizione: Modena

Anno di edizione: 1994

Codice scheda bibliografia: LC240-00009

V., pp., nn.: p. 334 n. 26

## COMPILAZIONE

### COMPILAZIONE

Anno di redazione: 2008

Ente compilatore: Musei Civici di Lecco

Nome: Boschi, Sabrina

### AGGIORNAMENTO-REVISIONE [1 / 2]

Anno di aggiornamento/revisione: 2012

Nome: Ruffa, Michela

Referente scientifico: Ruffa, Michela

### AGGIORNAMENTO-REVISIONE [2 / 2]

Anno di aggiornamento/revisione: 2014

Nome: Ruffa, Michela