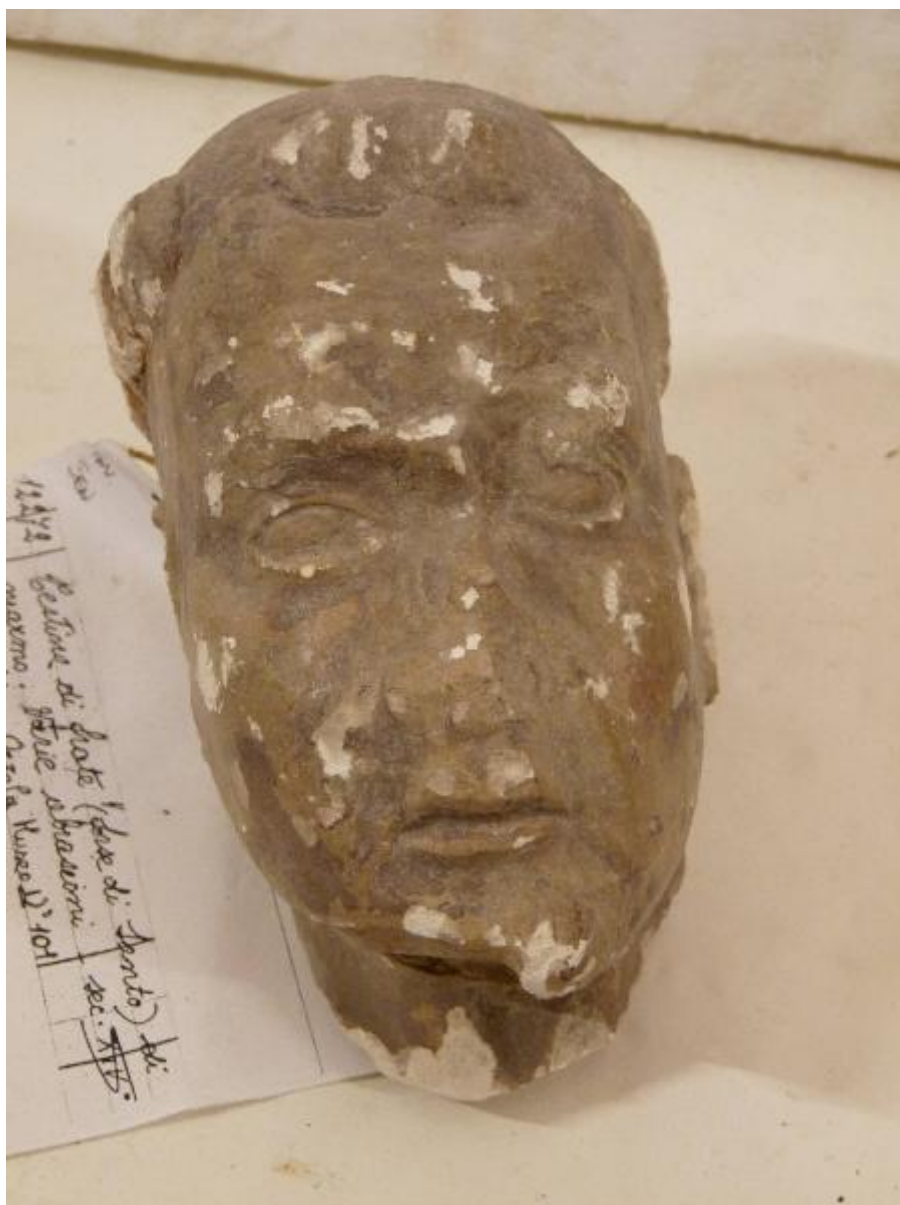


## Testa di frate

Medievale



Link risorsa: <https://www.lombardiabeniculturali.it/reperti-archeologici/schede/M0330-00073/>

Scheda SIRBeC: <https://www.lombardiabeniculturali.it/reperti-archeologici/schede-complete/M0330-00073/>

## **CODICI**

Unità operativa: M0330

Numero scheda: 73

Codice scheda: M0330-00073

Tipo scheda: RA

Livello ricerca: P

### **CODICE UNIVOCO**

Codice regione: 03

Ente schedatore: R03/ Comune di Mantova

Ente competente: S25

## **OGGETTO**

### **OGGETTO**

Definizione: testa

### **QUANTITA'**

Numero: 1

### **SOGGETTO**

Identificazione: Testa di frate

## **LOCALIZZAZIONE GEOGRAFICO-AMMINISTRATIVA**

### **INDICAZIONE DEL CONTENITORE FISICO**

Codice del contenitore fisico: 10445

Categoria del contenitore fisico: architettura

### **LOCALIZZAZIONE GEOGRAFICO-AMMINISTRATIVA ATTUALE**

Stato: Italia

Regione: Lombardia

Provincia: MN

Nome provincia: Mantova

Codice ISTAT comune: 020030

Comune: Mantova

## COLLOCAZIONE SPECIFICA

Tipologia: museo

Denominazione: Museo di Palazzo Ducale

Indirizzo: Piazza Sordello, 40

Denominazione struttura conservativa - livello 1: Museo di Palazzo Ducale

## DATI PATRIMONIALI E COLLEZIONI

Sezione: Collezione Statuaria greco-romana

**INVENTARIO [1 / 2]**

**INVENTARIO [2 / 2]**

## CRONOLOGIA

### CRONOLOGIA GENERICA

Secolo: sec. XIV

Motivazione cronologia: bibliografia

## DEFINIZIONE CULTURALE

### AMBITO CULTURALE

Denominazione: Medievale

## DATI TECNICI

### MATERIA E TECNICA

Materia: MARMO

### MISURE

Unità: cm

Altezza: 17

Larghezza: 9

Profondità: 12

Indicazioni sul soggetto: FIGURE: frate, santo.

## DATI ANALITICI

#### Notizie storico-critiche

L'opera appartiene alla collezione statuaria greco-romana del Comune di Mantova. Costituita da 363 pezzi (iscrizioni, statue, busti, bassorilievi, vasellame fittile e marmi vari), essa ebbe origine tra 1774 e 1775 sotto gli auspici del governo teresiano e trovò collocazione nel Gran Corridore del Palazzo degli Studi in Mantova. Ceduta in proprietà dallo Stato al Comune nel 1880, la collezione fu trasportata in Palazzo Ducale tra 1920 e 1924 circa, dopo un breve periodo di ricovero di alcune opere a Firenze per ragioni di sicurezza legate al conflitto bellico.

Testina di frate (forse Santo) di scuola Veneta Gotica. Così descritta da Ozzola al numero 101.

## CONSERVAZIONE

### STATO DI CONSERVAZIONE

Data: 2009

Stato di conservazione: integro

Indicazioni specifiche: Perno metallico ad anello sulla nuca, lacune (ad esempio su naso e labbra)

Fonte: osservazione diretta

## CONDIZIONE GIURIDICA E VINCOLI

### CONDIZIONE GIURIDICA

Indicazione generica: proprietà Ente pubblico territoriale

Indicazione specifica: Comune di Mantova

## FONTI E DOCUMENTI DI RIFERIMENTO

### DOCUMENTAZIONE FOTOGRAFICA [1 / 2]

Codice univoco della risorsa: SC\_RA\_M0330-00073\_IMG-0000099370

Genere: documentazione allegata

Tipo: fotografia digitale colore

Data: 2009/00/00

Codice identificativo: PDST0989

Visibilità immagine: 1

Collocazione del file nell'archivio locale: Statuaria\_Ducale\_UOPM0330

Nome del file originale: PDST0989.JPG

### DOCUMENTAZIONE FOTOGRAFICA [2 / 2]

Codice univoco della risorsa: SC\_RA\_M0330-00073\_IMG-0000099371

Genere: documentazione allegata

Tipo: fotografia digitale colore

Data: 2009/00/00

Codice identificativo: PDST0990

Visibilità immagine: 1

Collocazione del file nell'archivio locale: Statuaria\_Ducale\_UOPM0330

Nome del file originale: PDST0990.JPG

### **FONTI E DOCUMENTI [1 / 2]**

Genere: documentazione esistente

Tipo: inventario

Autore: Mainardi A.

Denominazione: Inventario degli oggetti del Museo Statuario, compilato da Ant[onio] Mainardi il 31 luglio 1872

Data: 1872

Nome dell'archivio: BCMn/ Atti 1872-1873

Posizione: cartella C

### **FONTI E DOCUMENTI [2 / 2]**

Genere: documentazione esistente

Tipo: rogito notarile

Autore: Nicolini G.

Denominazione

Cessione in proprietà della Biblioteca Governativa e dell'annesso Museo Archeologico, ed in uso gratuito per 30 anni di tutti i locali servienti alla Biblioteca, Museo ed alloggio degli Impiegati che vi sono addetti [...]

Data: 1880

Nome dell'archivio: ASCMn/ Atti Cauta Custodia

Posizione: b. 20

### **BIBLIOGRAFIA**

Genere: bibliografia specifica

Autore: Dütschke H.

Titolo libro o rivista: Antike Bildwerke in Oberitalien

Titolo contributo: Antike Bildwerke in Turin, Brescia, Verona und Mantua

Luogo di edizione: Leipzig

Anno di edizione: 1880

Codice scheda bibliografia: M0310

V., pp., nn.: n. 684

## COMPILAZIONE

### COMPILAZIONE

Anno di redazione: 2009

Ente compilatore: Comune di Mantova

Nome: Bonoldi L.

Funzionario responsabile: Benetti S.

### AGGIORNAMENTO-REVISIONE

Anno di aggiornamento/revisione: 2009

Nome: Pisani, Chiara

Ente compilatore: C020030

Funzionario responsabile: Benetti Stefano

Referente scientifico: Pisani Chiara