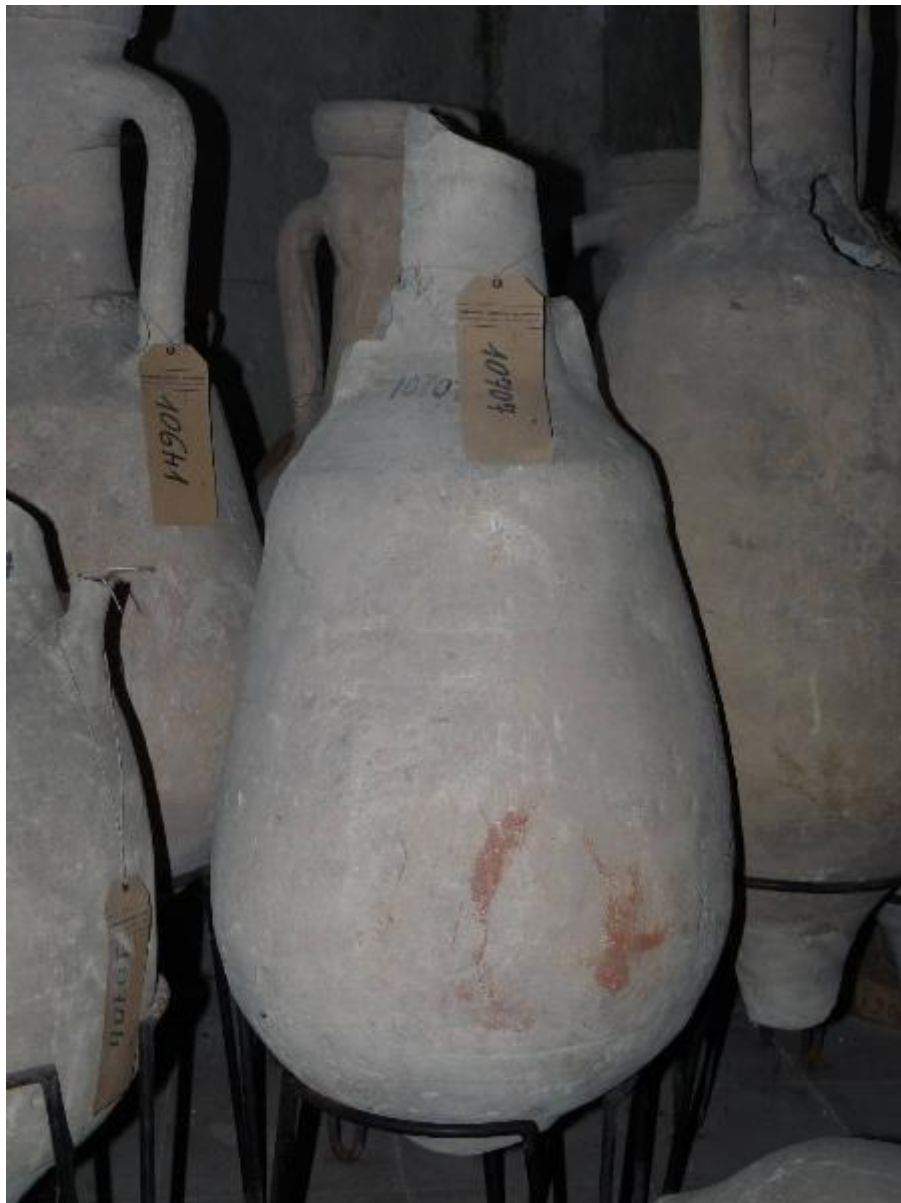


# Anfora vinaria

Romano



Link risorsa: <https://www.lombardiabeniculturali.it/reperti-archeologici/schede/M0330-00155/>

Scheda SIRBeC: <https://www.lombardiabeniculturali.it/reperti-archeologici/schede-complete/M0330-00155/>

## CODICI

Unità operativa: M0330

Numero scheda: 155

Codice scheda: M0330-00155

Tipo scheda: RA

Livello ricerca: P

### CODICE UNIVOCO

Codice regione: 03

Ente schedatore: R03/ Comune di Mantova

Ente competente: S25

## OGGETTO

### OGGETTO

Definizione: anfora

Tipologia: vinaria

### QUANTITA'

Numero: 1

### SOGGETTO

Identificazione: anfora vinaria

## LOCALIZZAZIONE GEOGRAFICO-AMMINISTRATIVA

### INDICAZIONE DEL CONTENITORE FISICO

Codice del contenitore fisico: 10445

Categoria del contenitore fisico: architettura

### LOCALIZZAZIONE GEOGRAFICO-AMMINISTRATIVA ATTUALE

Stato: Italia

Regione: Lombardia

Provincia: MN

Nome provincia: Mantova

Codice ISTAT comune: 020030

Comune: Mantova

## COLLOCAZIONE SPECIFICA

Tipologia: museo

Denominazione: Museo di Palazzo Ducale

Indirizzo: Piazza Sordello, 40

Denominazione struttura conservativa - livello 1: Museo di Palazzo Ducale

## DATI PATRIMONIALI E COLLEZIONI

Sezione: Collezione Statuaria greco-romana

**INVENTARIO [1 / 2]**

**INVENTARIO [2 / 2]**

## CRONOLOGIA

Motivazione cronologia: bibliografia

## DEFINIZIONE CULTURALE

### AMBITO CULTURALE

Denominazione: Romano

Motivazione dell'attribuzione: bibliografia

## DATI TECNICI

### MATERIA E TECNICA

Materia: argilla

### MISURE

Unità: cm

## DATI ANALITICI

### Notizie storico-critiche

Le opere appartengono alla collezione statuaria greco-romana del Comune di Mantova. Costituita da 363 pezzi (iscrizioni, statue, busti, bassorilievi, vasellame fittile e marmi vari), essa ebbe origine tra 1774 e 1775 sotto gli auspici del governo teresiano e trovò collocazione nel Gran Corridore del Palazzo degli Studi in Mantova. Ceduta in proprietà dallo Stato al Comune nel 1880, la collezione fu trasportata in Palazzo Ducale tra 1920 e 1924 circa, dopo un breve periodo di ricovero di alcune opere a Firenze per ragioni di sicurezza legate al conflitto bellico.

Il documenti che descrivono la collezione del Museo Statuario registrano la presenza di nove anfore. Solo quattro di queste possono essere identificate fra le numerose presenti nei depositi di Palazzo Ducale, sulla base di rassomiglianze

con le tavole presenti nel testo di Giovanni Labus.

## CONSERVAZIONE

### STATO DI CONSERVAZIONE

Data: 2009

Stato di conservazione: integro

## CONDIZIONE GIURIDICA E VINCOLI

### CONDIZIONE GIURIDICA

Indicazione generica: proprietà Ente pubblico territoriale

Indicazione specifica: Comune di Mantova

## FONTI E DOCUMENTI DI RIFERIMENTO

### DOCUMENTAZIONE FOTOGRAFICA [1 / 2]

Codice univoco della risorsa: SC\_RA\_M0330-00155\_IMG-0000099651

Genere: documentazione allegata

Tipo: fotografia digitale colore

Data: 2009/00/00

Codice identificativo: PDST0930

Visibilità immagine: 1

Collocazione del file nell'archivio locale: Statuaria\_Ducale\_UOPM0330

Nome del file originale: PDST0930.JPG

### DOCUMENTAZIONE FOTOGRAFICA [2 / 2]

Codice univoco della risorsa: SC\_RA\_M0330-00155\_IMG-0000099652

Genere: documentazione allegata

Tipo: fotografia digitale colore

Data: 2009/00/00

Codice identificativo: PDST0929

Visibilità immagine: 1

Collocazione del file nell'archivio locale: Statuaria\_Ducale\_UOPM0330

Nome del file originale: PDST0929.JPG

### **FONTI E DOCUMENTI [1 / 2]**

Genere: documentazione esistente

Tipo: inventario

Autore: Mainardi A.

Denominazione: Inventario degli oggetti del Museo Statuario, compilato da Ant[onio] Mainardi il 31 luglio 1872

Data: 1872

Nome dell'archivio: BCMn/ Atti 1872-1873

Posizione: cartella C

### **FONTI E DOCUMENTI [2 / 2]**

Genere: documentazione esistente

Tipo: rogito notarile

Autore: Nicolini G.

Denominazione

Cessione in proprietà della Biblioteca Governativa e dell'annesso Museo Archeologico, ed in uso gratuito per 30 anni di tutti i locali servienti alla Biblioteca, Museo ed alloggio degli Impiegati che vi sono addetti [...]

Data: 1880

Nome dell'archivio: ASCMn/ Atti Cauta Custodia

Posizione: b. 20

### **BIBLIOGRAFIA**

Genere: bibliografia specifica

Autore: Labus G.

Titolo libro o rivista

Museo della Reale Accademia di Mantova descritto e illustrato dal dottor Giovanni Labus I. R. Epigrafista aulico, Socio di varie Accademie Scientifiche, Letterarie e di Belle Arti

Luogo di edizione: Mantova

Anno di edizione: 1837

Codice scheda bibliografia: M0310-00017

V., tavv., figg.: v. II, tav. 8,2

## **COMPILAZIONE**

### **COMPILAZIONE**

Anno di redazione: 2009

Ente compilatore: Comune di Mantova

Nome: Bonoldi, L.

Funzionario responsabile: Benetti S.

**AGGIORNAMENTO-REVISIONE**

Anno di aggiornamento/revisione: 2009

Nome: Pisani, Chiara

Ente compilatore: C020030

Funzionario responsabile: Benetti Stefano

Referente scientifico: Pisani Chiara