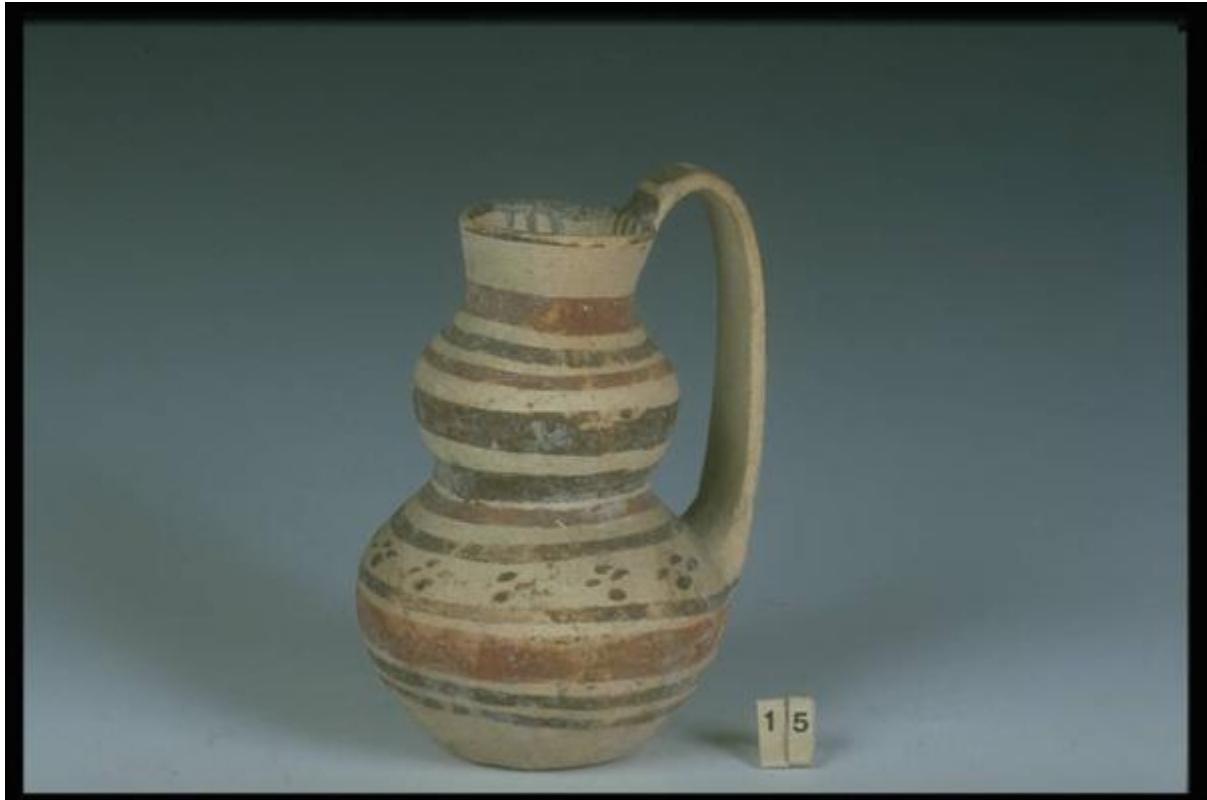


# Brocca

Daunio



Link risorsa: <https://www.lombardiabeniculturali.it/reperti-archeologici/schede/P0010-00015/>

Scheda SIRBeC: <https://www.lombardiabeniculturali.it/reperti-archeologici/schede-complete/P0010-00015/>

## **CODICI**

Unità operativa: P0010

Numero scheda: 15

Codice scheda: P0010-00015

Tipo scheda: RA

Livello ricerca: P

### **CODICE UNIVOCO**

Codice regione: 03

Ente schedatore: R03/ Museo Civico Ala Ponzone

## **OGGETTO**

### **OGGETTO**

Definizione: brocca

Autenticità: originale

Disponibilità del bene: reale

Classe e produzione: Ceramica subgeometrica daunia

## **LOCALIZZAZIONE GEOGRAFICO-AMMINISTRATIVA**

### **INDICAZIONE DEL CONTENITORE FISICO**

Codice del contenitore fisico: 14459

Categoria del contenitore fisico: architettura

### **LOCALIZZAZIONE GEOGRAFICO-AMMINISTRATIVA ATTUALE**

Stato: Italia

Regione: Lombardia

Provincia: CR

Nome provincia: Cremona

Codice ISTAT comune: 019036

Comune: Cremona

### **COLLOCAZIONE SPECIFICA**

Tipologia: palazzo

Denominazione: Palazzo Affaitati

Indirizzo: Via Ugolani Dati, 4

Denominazione struttura conservativa - livello 1: Museo Civico Ala Ponzone

Tipologia struttura conservativa: museo

Altra denominazione [1 / 5]: Palazzo Ugolani Dati (ex)

Altra denominazione [2 / 5]: Museo Civico Ala Ponzone

Altra denominazione [3 / 5]: Museo Civico Ala Ponzone

Altra denominazione [4 / 5]: Biblioteca Governativa

Altra denominazione [5 / 5]: Palazzo Affaitati Magio

## ALTRE LOCALIZZAZIONI GEOGRAFICO-AMMINISTRATIVE

Tipo di localizzazione: luogo di reperimento

### LOCALIZZAZIONE GEOGRAFICO-AMMINISTRATIVA

Stato: Italia

### DATA

Data ingresso: 1972

Altra località: Collezione privata Dordoni Franco eredità

## DATI PATRIMONIALI E COLLEZIONI

### INVENTARIO

Data: 1997

Numero: D15

## CRONOLOGIA

Altre datazioni: sec. V-IV a.C. 410 a.C. 390 a.C. Datazione critica

## DEFINIZIONE CULTURALE

### AMBITO CULTURALE

Denominazione: Daunio

## DATI TECNICI

## MATERIA E TECNICA

Materia: rgilla depurata modellata a mano

## MISURE

Altezza: 13.05

Diametro: 4.06

## DATI ANALITICI

### DESCRIZIONE

Indicazioni sull'oggetto

Labbro arrotondato, collo troncoconico, corpo apodo costituito da due elementi globulari compressi, ansa a cordoncino sormontante. Decorazione bicroma con motivi a fasce, linee e punti.

## CONSERVAZIONE

### STATO DI CONSERVAZIONE

Data: 1997

Stato di conservazione: integro

Indicazioni specifiche: discreto

## CONDIZIONE GIURIDICA E VINCOLI

### CONDIZIONE GIURIDICA

Indicazione generica: proprietà Ente pubblico territoriale

Note: fonte: 1972, testamento

Indicazione specifica: Comune di Cremona

Indirizzo: Piazza del Comune, 8 - 26100 Cremona

### ACQUISIZIONE

Data acquisizione: 1972

## FONTI E DOCUMENTI DI RIFERIMENTO

### DOCUMENTAZIONE FOTOGRAFICA

Codice univoco della risorsa: SC\_RA\_P0010-00015\_IMG-0000098703

Genere: documentazione allegata

Tipo: Foto BN

Codice identificativo: Cremona, Museo Civico 1

Nome del file originale: Img0015.pcd

**BIBLIOGRAFIA [1 / 2]**

Autore: Rossi Luisa

Titolo contributo: "Ceramiche apule nel Museo di Cremona"

Anno di edizione: 1981

**BIBLIOGRAFIA [2 / 2]**

Titolo contributo

Collezione Ceci Macrini, Andria (Rossi F., Ceramica geometrica daunia nella collezione Ceci Macrini, Bari 1979, pp.47-48 nn.89-90 tav.XXXIII)

## COMPILAZIONE

### COMPILAZIONE

Anno di redazione: 1997

Ente compilatore: Museo Civico Ala Ponzone

Nome: L'Arab, Gilda