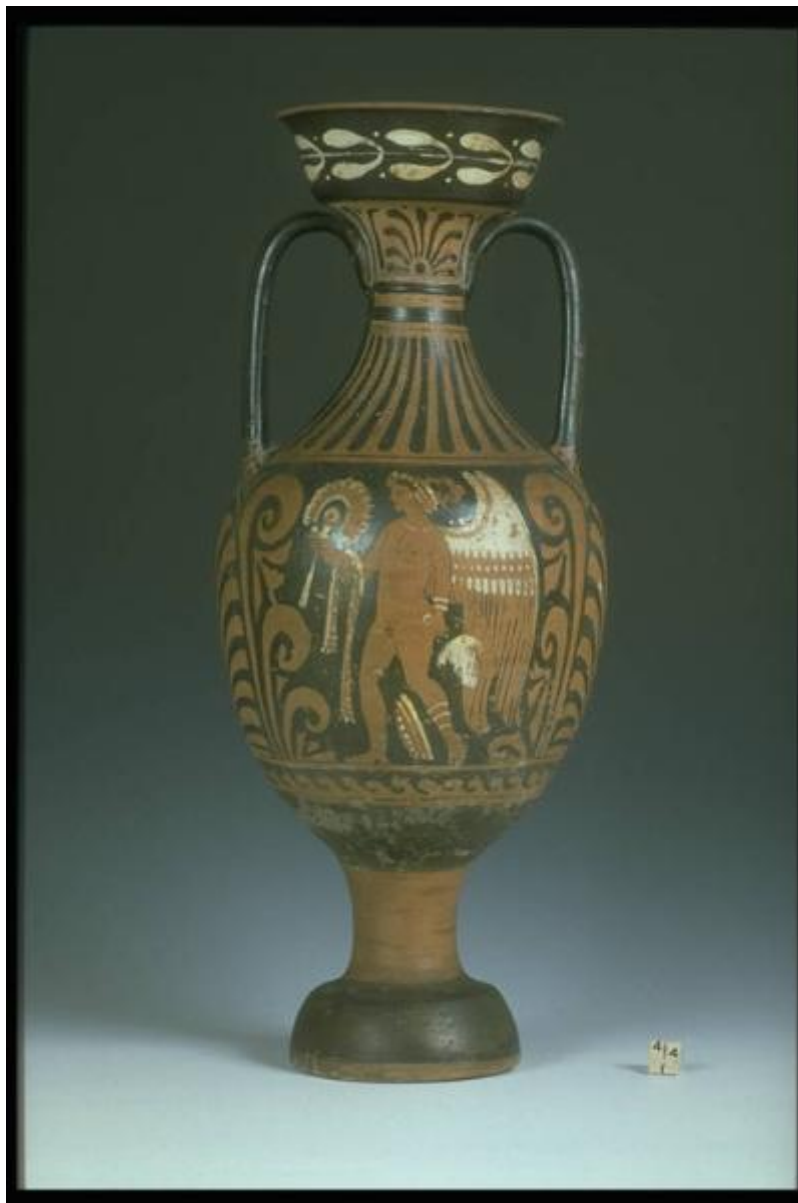


A: testa femminile. B: Eros. Decorazione accessoria: sul labbro ramo di alloro verso sinistra con bacche, sul collo palmetta, sulla spalla baccellature; sotto le zone figurate motivo a onda, sotto le anse palmette e girali.

Ganimes Painter (Schmidt-Trendall-Cambitoglou 1976, p.20)



Scheda SIRBeC: <https://www.lombardiabeniculturali.it/reperti-archeologici/schede-complete/P0010-00044/>

CODICI

Unità operativa: P0010

Numero scheda: 44

Codice scheda: P0010-00044

Tipo scheda: RA

Livello ricerca: P

CODICE UNIVOCO

Codice regione: 03

Ente schedatore: R03/ Museo Civico Ala Ponzone

OGGETTO

OGGETTO

Definizione: anfora panatenaica

Autenticità: originale

Disponibilità del bene: reale

Classe e produzione: Ceramica apula a figure rosse

SOGGETTO

Identificazione

A: testa femminile. B: Eros. Decorazione accessoria: sul labbro ramo di alloro verso sinistra con bacche, sul collo palmetta, sulla spalla baccellature; sotto le zone figurate motivo a onda, sotto le anse palmette e girali.

LOCALIZZAZIONE GEOGRAFICO-AMMINISTRATIVA

INDICAZIONE DEL CONTENITORE FISICO

Codice del contenitore fisico: 14459

Categoria del contenitore fisico: architettura

LOCALIZZAZIONE GEOGRAFICO-AMMINISTRATIVA ATTUALE

Stato: Italia

Regione: Lombardia

Provincia: CR

Nome provincia: Cremona

Codice ISTAT comune: 019036

Comune: Cremona

COLLOCAZIONE SPECIFICA

Tipologia: palazzo

Denominazione: Palazzo Affaitati

Indirizzo: Via Ugolani Dati, 4

Denominazione struttura conservativa - livello 1: Museo Civico Ala Ponzone

Tipologia struttura conservativa: museo

Altra denominazione [1 / 4]: Palazzo Ugolani Dati (ex)

Altra denominazione [2 / 4]: Museo Civico Ala Ponzone

Altra denominazione [3 / 4]: Biblioteca Governativa

Altra denominazione [4 / 4]: Palazzo Affaitati Magio

ALTRE LOCALIZZAZIONI GEOGRAFICO-AMMINISTRATIVE

Tipo di localizzazione: luogo di reperimento

LOCALIZZAZIONE GEOGRAFICO-AMMINISTRATIVA

Stato: Italia

DATA

Data ingresso: 1972

Altra località: Collezione privata Dordoni Franco eredità

DATI PATRIMONIALI E COLLEZIONI

INVENTARIO

Data: 1997

Numero: D44

CRONOLOGIA

Altre datazioni: sec. IV a.C. 340 a.C. 330 a.C. Datazione critica

DEFINIZIONE CULTURALE

AUTORE

Nome di persona o ente: Ganimedes Painter (Schmidt-Trendall-Cambitoglou 1976, p.20)

Tipo intestazione: P

AMBITO CULTURALE

Denominazione: Apulo Ellenistico

DATI TECNICI

MATERIA E TECNICA

Materia: argilla depurata a figure rosse

MISURE

Altezza: 44.00

Diametro: 13.00

DATI ANALITICI

DESCRIZIONE

Indicazioni sull'oggetto

Labbro troncoconico con orlo estroflesso, corpo ovoidale, piede ad echino con risega e alto collo, anse a bastoncino.

CONSERVAZIONE

STATO DI CONSERVAZIONE

Data: 1997

Stato di conservazione: integra

Indicazioni specifiche: buono fratture sulle anse

CONDIZIONE GIURIDICA E VINCOLI

CONDIZIONE GIURIDICA

Indicazione generica: proprietà Ente pubblico territoriale

Note: fonte: 1972, testamento

Indicazione specifica: Comune di Cremona

Indirizzo: Piazza del Comune, 8 - 26100 Cremona

ACQUISIZIONE

Data acquisizione: 1972

FONTI E DOCUMENTI DI RIFERIMENTO

DOCUMENTAZIONE FOTOGRAFICA

Codice univoco della risorsa: SC_RA_P0010-00044_IMG-0000098728

Genere: documentazione allegata

Tipo: Foto BN

Codice identificativo: Cremona, Museo Civico 1

Nome del file originale: Img0047.pcd

BIBLIOGRAFIA [1 / 2]

Titolo contributo

Collezione Chini (Andreassi G., Ceramica italiota a figure rosse nella Collezione Chini del Museo Cvico di Bassano del Grappa, Roma 1979, pp.51-53 n.16)

BIBLIOGRAFIA [2 / 2]

Autore: Rossi Luisa

Titolo contributo: "Ceramiche apule nel Museo di Cremona"

Anno di edizione: 1981

COMPILAZIONE

COMPILAZIONE

Anno di redazione: 1997

Ente compilatore: Museo Civico Ala Ponzzone

Nome: L'Arab, Gilda