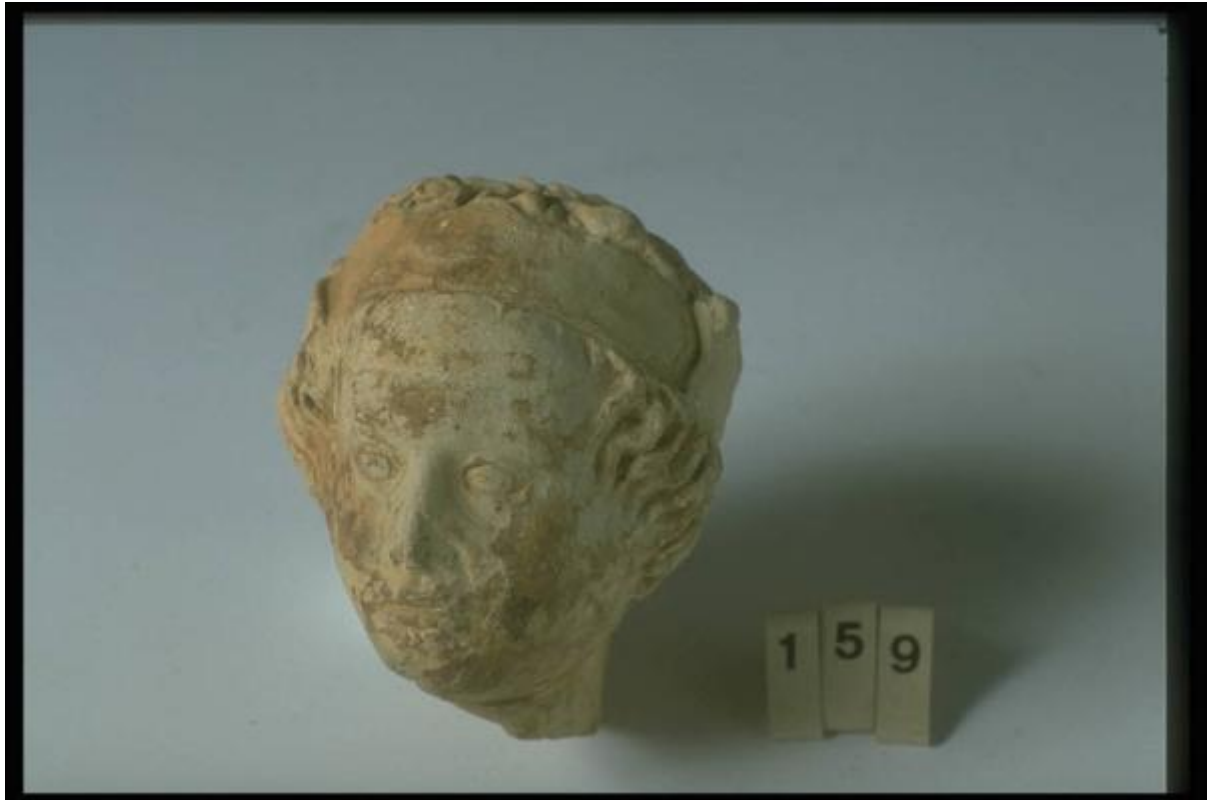


# Statuetta

Magno greco



Link risorsa: <https://www.lombardiabeniculturali.it/reperti-archeologici/schede/P0010-00159/>

Scheda SIRBeC: <https://www.lombardiabeniculturali.it/reperti-archeologici/schede-complete/P0010-00159/>

## CODICI

Unità operativa: P0010

Numero scheda: 159

Codice scheda: P0010-00159

Tipo scheda: RA

Livello ricerca: P

### CODICE UNIVOCO

Codice regione: 03

Ente schedatore: R03/ Museo Civico Ala Ponzone

## OGGETTO

### OGGETTO

Definizione: statuetta

Autenticità: originale

Disponibilità del bene: reale

Classe e produzione: Coroplastica italiota

## LOCALIZZAZIONE GEOGRAFICO-AMMINISTRATIVA

### INDICAZIONE DEL CONTENITORE FISICO

Codice del contenitore fisico: 14459

Categoria del contenitore fisico: architettura

### LOCALIZZAZIONE GEOGRAFICO-AMMINISTRATIVA ATTUALE

Stato: Italia

Regione: Lombardia

Provincia: CR

Nome provincia: Cremona

Codice ISTAT comune: 019036

Comune: Cremona

### COLLOCAZIONE SPECIFICA

Tipologia: palazzo

Denominazione: Palazzo Affaitati

Indirizzo: Via Ugolani Dati, 4

Denominazione struttura conservativa - livello 1: Museo Civico Ala Ponzone

Tipologia struttura conservativa: museo

Altra denominazione [1 / 5]: Palazzo Ugolani Dati (ex)

Altra denominazione [2 / 5]: Museo Civico Ala Ponzone

Altra denominazione [3 / 5]: Museo Civico Ala Ponzone

Altra denominazione [4 / 5]: Biblioteca Governativa

Altra denominazione [5 / 5]: Palazzo Affaitati Magio

## ALTRE LOCALIZZAZIONI GEOGRAFICO-AMMINISTRATIVE

Tipo di localizzazione: luogo di reperimento

### LOCALIZZAZIONE GEOGRAFICO-AMMINISTRATIVA

Stato: Italia meridionale

#### DATA

Data ingresso: 1972

Altra località: Collezione privata Dordoni Franco eredità

## DATI PATRIMONIALI E COLLEZIONI

### INVENTARIO

Data: 1997

Numero: D159

## CRONOLOGIA

Altre datazioni: sec. IV-III a.C. 330 a.C. 250 a.C. Datazione critica

## DEFINIZIONE CULTURALE

### AMBITO CULTURALE

Denominazione: Magno greco

## DATI TECNICI

## MATERIA E TECNICA

Materia: terracotta a matrice

## MISURE

Altezza: 6.00

## DATI ANALITICI

### DESCRIZIONE

Indicazioni sull'oggetto: Testina maschile giovanile con capigliatura a ciocche, fermata sulla fronte da una benda.

## CONSERVAZIONE

### STATO DI CONSERVAZIONE

Data: 1997

Stato di conservazione: mutila

Indicazioni specifiche: Mediocre

## CONDIZIONE GIURIDICA E VINCOLI

### CONDIZIONE GIURIDICA

Indicazione generica: proprietà Ente pubblico territoriale

Note: fonte: 1972, testamento

Indicazione specifica: Comune di Cremona

Indirizzo: Piazza del Comune, 8 - 26100 Cremona

### ACQUISIZIONE

Data acquisizione: 1972

## FONTI E DOCUMENTI DI RIFERIMENTO

### DOCUMENTAZIONE FOTOGRAFICA

Codice univoco della risorsa: SC\_RA\_P0010-00159\_IMG-0000098551

Genere: documentazione allegata

Tipo: Foto BN

Codice identificativo: Cremona, Museo Civico 1

Nome del file originale: Img0072.pcd

**BIBLIOGRAFIA [1 / 2]**

Autore: Orlandini P.

Titolo contributo: "Materiali provenienti dalla Grecia, Italia Meridionale e Sicilia nel Museo di Cremona"

Anno di edizione: 1985

V., pp., nn.: pp.123 ss.

**BIBLIOGRAFIA [2 / 2]**

Titolo contributo

S.Mollard Besques, catalogue raisonné des figurines et reliefs en terre cuite grecs et romains, II, Myrina, Paris 1963, pl.222,c

**COMPILAZIONE**

**COMPILAZIONE**

Anno di redazione: 1997

Ente compilatore: Museo Civico Ala Ponzone

Nome: L'Arab, Gilda