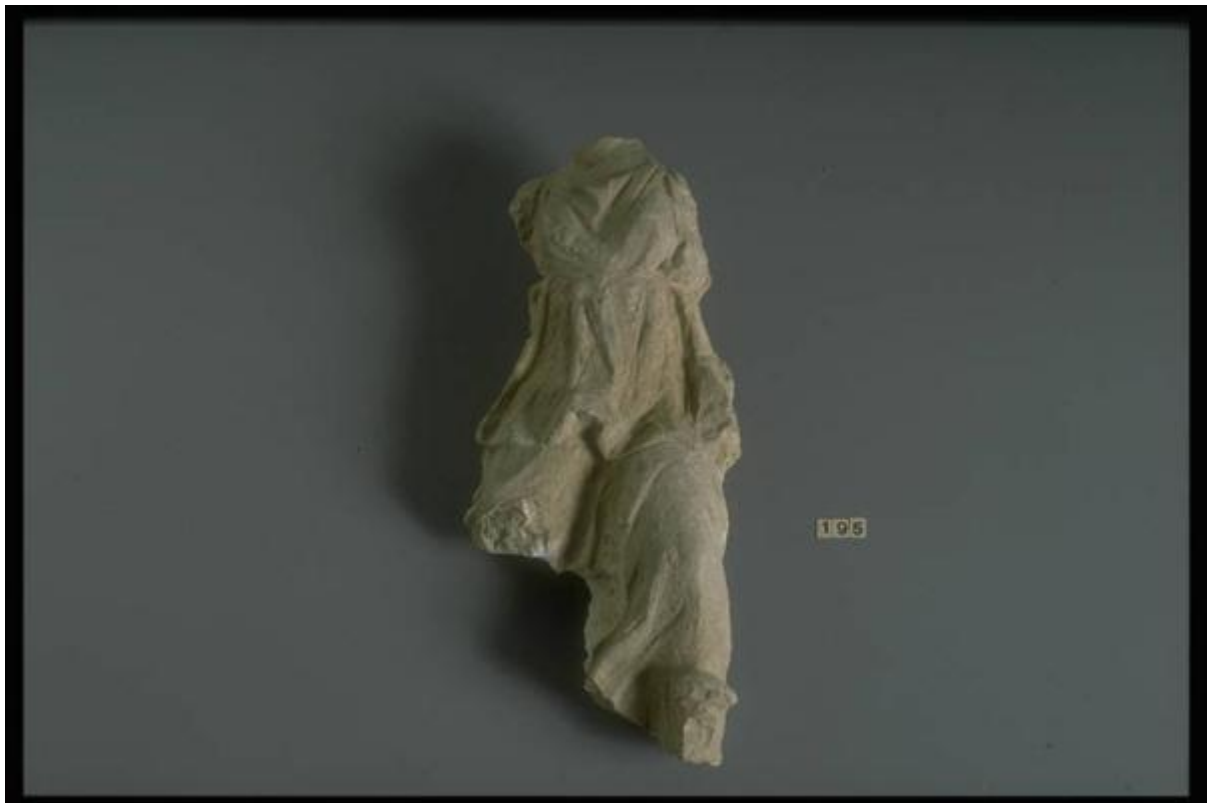


Rilievo

Magno greco(Taranto)



Link risorsa: <https://www.lombardiabeniculturali.it/reperti-archeologici/schede/P0010-00209/>

Scheda SIRBeC: <https://www.lombardiabeniculturali.it/reperti-archeologici/schede-complete/P0010-00209/>

CODICI

Unità operativa: P0010

Numero scheda: 209

Codice scheda: P0010-00209

Tipo scheda: RA

Livello ricerca: P

CODICE UNIVOCO

Codice regione: 03

Ente schedatore: R03/ Museo Civico Ala Ponzone

OGGETTO

OGGETTO

Definizione: rilievo

Autenticità: originale

Disponibilità del bene: reale

Classe e produzione: Decorazioni e membrature architettoniche

LOCALIZZAZIONE GEOGRAFICO-AMMINISTRATIVA

INDICAZIONE DEL CONTENITORE FISICO

Codice del contenitore fisico: 14459

Categoria del contenitore fisico: architettura

LOCALIZZAZIONE GEOGRAFICO-AMMINISTRATIVA ATTUALE

Stato: Italia

Regione: Lombardia

Provincia: CR

Nome provincia: Cremona

Codice ISTAT comune: 019036

Comune: Cremona

COLLOCAZIONE SPECIFICA

Tipologia: palazzo

Denominazione: Palazzo Affaitati

Indirizzo: Via Ugolani Dati, 4

Denominazione struttura conservativa - livello 1: Museo Civico Ala Ponzone

Tipologia struttura conservativa: museo

Altra denominazione [1 / 4]: Palazzo Ugolani Dati (ex)

Altra denominazione [2 / 4]: Museo Civico Ala Ponzone

Altra denominazione [3 / 4]: Biblioteca Governativa

Altra denominazione [4 / 4]: Palazzo Affaitati Magio

ALTRE LOCALIZZAZIONI GEOGRAFICO-AMMINISTRATIVE

Tipo di localizzazione: luogo di reperimento

LOCALIZZAZIONE GEOGRAFICO-AMMINISTRATIVA

Stato: Italia meridionale

DATA

Data ingresso: 1972

Altra località: Collezione privata Dordoni Franco eredità

DATI PATRIMONIALI E COLLEZIONI

INVENTARIO

Data: 1997

Numero: D195

CRONOLOGIA

Altre datazioni: sec. IV-III a.C. 310 a.C. 280 a.C. Datazione critica

DEFINIZIONE CULTURALE

AMBITO CULTURALE

Denominazione: Magno greco(Taranto)

DATI TECNICI

MATERIA E TECNICA

Materia: pietra scultura

MISURE

Altezza: 22.05

DATI ANALITICI

DESCRIZIONE

Indicazioni sull'oggetto: Frammento di rilievo con figura femminile corrente, probabilmente una Menade.

CONSERVAZIONE

STATO DI CONSERVAZIONE

Data: 1997

Stato di conservazione: frammentario

Indicazioni specifiche: Mediocre

CONDIZIONE GIURIDICA E VINCOLI

CONDIZIONE GIURIDICA

Indicazione generica: proprietà Ente pubblico territoriale

Note: fonte: 1972, testamento

Indicazione specifica: Comune di Cremona

Indirizzo: Piazza del Comune, 8 - 26100 Cremona

ACQUISIZIONE

Data acquisizione: 1972

FONTI E DOCUMENTI DI RIFERIMENTO

DOCUMENTAZIONE FOTOGRAFICA

Codice univoco della risorsa: SC_RA_P0010-00209_IMG-0000098773

Genere: documentazione allegata

Tipo: Foto BN

Codice identificativo: Cremona, Museo Civico 1

Nome del file originale: Img0008.pcd

BIBLIOGRAFIA [1 / 2]

Titolo contributo: L.Bernabo'Brea, I rilievi tarantini in pietra tenera, in "RIASA" I 1952, pp.112-113 figg.77-78

BIBLIOGRAFIA [2 / 2]

Autore: Maccabruni Claudia

Titolo contributo: Nuovi documenti di scultura tarantina in pietra tenera

Anno di edizione: 1980

V., pp., nn.: "RAC" p.23

COMPILAZIONE

COMPILAZIONE

Anno di redazione: 1998

Ente compilatore: Museo Civico Ala Ponzone

Nome: L'Arab, Gilda