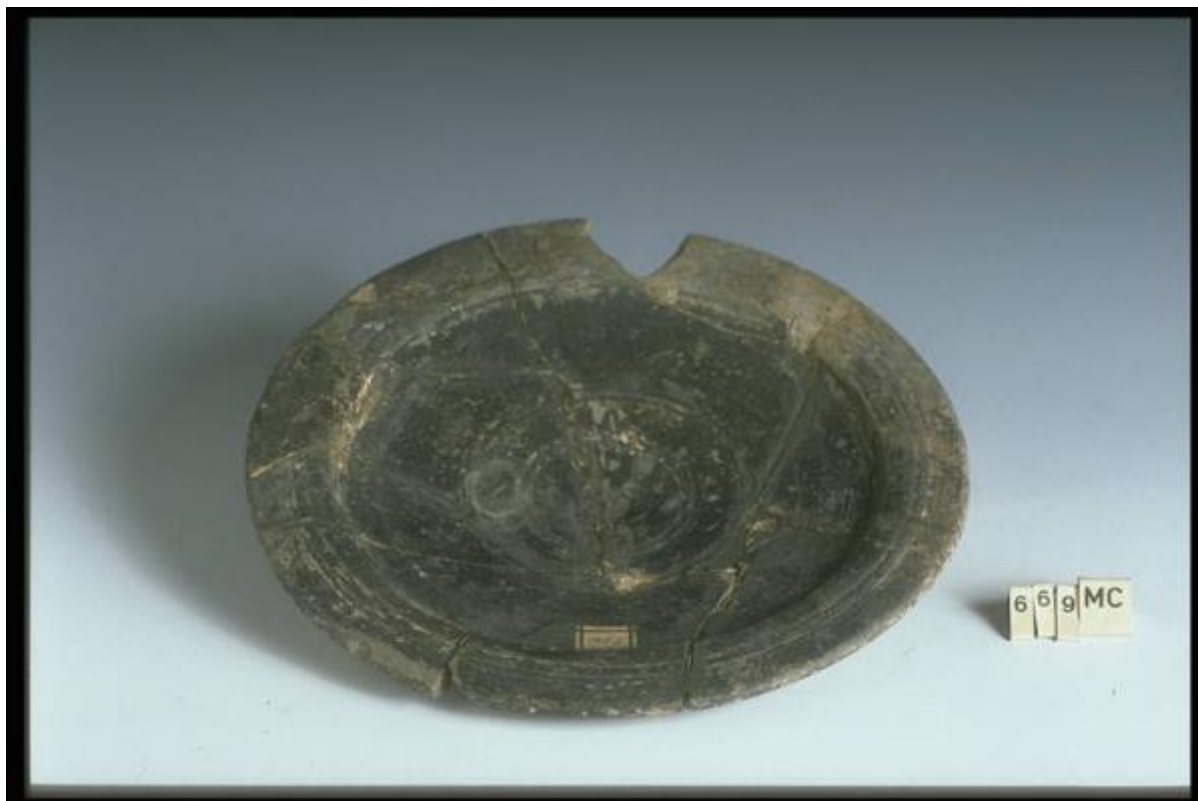


Mazzi di scanalature parallele sul bordo esterno (2) e sul fondo interno

Ceramica a vernice nera (Campana C), prod. locale



Link risorsa: <https://www.lombardiabeniculturali.it/reperti-archeologici/schede/P0010-00363/>

Scheda SIRBeC: <https://www.lombardiabeniculturali.it/reperti-archeologici/schede-complete/P0010-00363/>

CODICI

Unità operativa: P0010

Numero scheda: 363

Codice scheda: P0010-00363

Tipo scheda: RA

Livello ricerca: P

CODICE UNIVOCO

Codice regione: 03

Ente schedatore: R03/ Museo Civico Ala Ponzone

OGGETTO

OGGETTO

Definizione: piatto a vernice nera

Autenticità: originale

Disponibilità del bene: reale

Classe e produzione: Ceramica a vernice nera (Campana C), prod. locale siceliota

SOGGETTO

Identificazione: Mazzi di scanalature parallele sul bordo esterno (2) e sul fondo interno

LOCALIZZAZIONE GEOGRAFICO-AMMINISTRATIVA

INDICAZIONE DEL CONTENITORE FISICO

Codice del contenitore fisico: 14459

Categoria del contenitore fisico: architettura

LOCALIZZAZIONE GEOGRAFICO-AMMINISTRATIVA ATTUALE

Stato: Italia

Regione: Lombardia

Provincia: CR

Nome provincia: Cremona

Codice ISTAT comune: 019036

Comune: Cremona

COLLOCAZIONE SPECIFICA

Tipologia: palazzo

Denominazione: Palazzo Affaitati

Indirizzo: Via Ugolani Dati, 4

Denominazione struttura conservativa - livello 1: Museo Civico Ala Ponzone

Tipologia struttura conservativa: museo

Altra denominazione [1 / 5]: Palazzo Ugolani Dati (ex)

Altra denominazione [2 / 5]: Museo Civico Ala Ponzone

Altra denominazione [3 / 5]: Museo Civico Ala Ponzone

Altra denominazione [4 / 5]: Biblioteca Governativa

Altra denominazione [5 / 5]: Palazzo Affaitati Magio

ALTRE LOCALIZZAZIONI GEOGRAFICO-AMMINISTRATIVE

Tipo di localizzazione: luogo di reperimento

LOCALIZZAZIONE GEOGRAFICO-AMMINISTRATIVA

Stato: Italia meridionale, area siceliota

Comune: Agrigento?

COLLOCAZIONE SPECIFICA

Tipologia: Ignoto

DATA

Data ingresso: 08/10/1889

Altra località: Italia, Cremona, Collezione privata Fontana Enrico Dono 1914, Inventario Museo Civico

DATI PATRIMONIALI E COLLEZIONI

INVENTARIO [1 / 2]

Data: 1994

Numero: MC 0669

INVENTARIO [2 / 2]

Data: 1914

Numero: Ru. S p. 150 n. 214

MODALITA' DI REPERIMENTO

Specifiche di reperimento: Ignoto

CRONOLOGIA

Altre datazioni: sec. II a.C.-sec. I a.C. prima metà 200 a.C. 50 a.C. Datazione critica

DEFINIZIONE CULTURALE

AMBITO CULTURALE

Denominazione: Ceramica a vernice nera (Campana C), prod. locale

DATI TECNICI

MATERIA E TECNICA

Materia: argilla grigia; vernice nera, con infiammature sul bordo plasticazione

MISURE

Altezza: 2.70

Diametro: 21.70

DATI ANALITICI

DESCRIZIONE

Indicazioni sull'oggetto

Bordo esterno piatto ed estroflesso; fondo interno a parete obliqua, centro segnato da un circolino scavato; parete esterna con leggera carenatura appena sotto il bordo, poi ad andamento obliquo e rastremantesi al piede; piede troncocnico, fondo esterno legg. conico al centro

CONSERVAZIONE

STATO DI CONSERVAZIONE

Data: 1997

Stato di conservazione: ricomposto con lacune

Indicazioni specifiche: Cattivo Graffiature; vernice a tratti evanida; incrostazioni

CONDIZIONE GIURIDICA E VINCOLI

CONDIZIONE GIURIDICA

Indicazione generica: proprietà Ente pubblico territoriale

Note: fonte: 1914, Inventario Museo Civico

Indicazione specifica: Comune di Cremona

Indirizzo: Piazza del Comune, 8 - 26100 Cremona

ACQUISIZIONE

Tipo acquisizione: Dono E.co Fontana

Note: fonte: 1914, Inventario Museo Civico

FONTI E DOCUMENTI DI RIFERIMENTO

DOCUMENTAZIONE FOTOGRAFICA

Codice univoco della risorsa: SC_RA_P0010-00363_IMG-0000098817

Genere: documentazione allegata

Tipo: Foto BN

Codice identificativo: Cremona, Museo Civico 1

Nome del file originale: IMG0041.PCD

COMPILAZIONE

COMPILAZIONE

Anno di redazione: 1998

Ente compilatore: Museo Civico Ala Ponzone

Nome: Boari, Norma