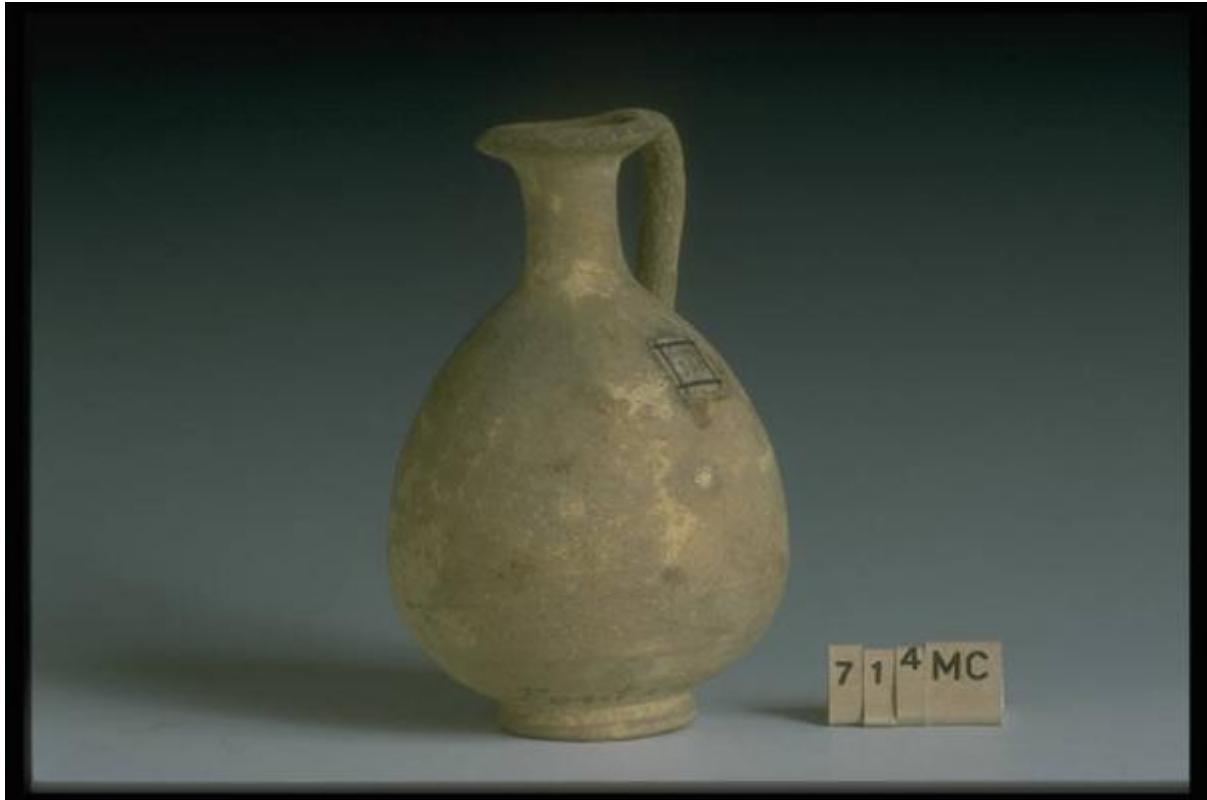


# Bottiglia

## Magnogreco



Link risorsa: <https://www.lombardiabeniculturali.it/reperti-archeologici/schede/P0010-00404/>

Scheda SIRBeC: <https://www.lombardiabeniculturali.it/reperti-archeologici/schede-complete/P0010-00404/>

## CODICI

Unità operativa: P0010

Numero scheda: 404

Codice scheda: P0010-00404

Tipo scheda: RA

Livello ricerca: P

### CODICE UNIVOCO

Codice regione: 03

Ente schedatore: R03/ Museo Civico Ala Ponzone

## OGGETTO

### OGGETTO

Definizione: bottiglia

Autenticità: originale

Disponibilità del bene: reale

Classe e produzione: Ceramica acroma

## LOCALIZZAZIONE GEOGRAFICO-AMMINISTRATIVA

### INDICAZIONE DEL CONTENITORE FISICO

Codice del contenitore fisico: 14459

Categoria del contenitore fisico: architettura

### LOCALIZZAZIONE GEOGRAFICO-AMMINISTRATIVA ATTUALE

Stato: Italia

Regione: Lombardia

Provincia: CR

Nome provincia: Cremona

Codice ISTAT comune: 019036

Comune: Cremona

### COLLOCAZIONE SPECIFICA

Tipologia: palazzo

Denominazione: Palazzo Affaitati

Indirizzo: Via Ugolani Dati, 4

Denominazione struttura conservativa - livello 1: Museo Civico Ala Ponzone

Tipologia struttura conservativa: museo

Altra denominazione [1 / 5]: Palazzo Ugolani Dati (ex)

Altra denominazione [2 / 5]: Museo Civico Ala Ponzone

Altra denominazione [3 / 5]: Museo Civico Ala Ponzone

Altra denominazione [4 / 5]: Biblioteca Governativa

Altra denominazione [5 / 5]: Palazzo Affaitati Magio

## ALTRE LOCALIZZAZIONI GEOGRAFICO-AMMINISTRATIVE

Tipo di localizzazione: luogo di reperimento

### LOCALIZZAZIONE GEOGRAFICO-AMMINISTRATIVA

Stato: Italia

#### DATA

Data ingresso: 08/10/1889

Altra località: Collezione privata Fontana Enrico Donazione Inventario Museo Civico

## DATI PATRIMONIALI E COLLEZIONI

### INVENTARIO [1 / 2]

Data: 1994

Numero: MC0714

### INVENTARIO [2 / 2]

Data: 1914

Numero: Ru S n.340

## CRONOLOGIA

Altre datazioni: sec. III a.C., prima metà Datazione critica

## DEFINIZIONE CULTURALE

### AMBITO CULTURALE

Denominazione: Magnogreco

## DATI TECNICI

### MATERIA E TECNICA

Materia: argilla depurata plasticazione a tornio veloce

### MISURE

Altezza: 12.00

Diametro: 3.05

## DATI ANALITICI

### DESCRIZIONE

Indicazioni sull'oggetto: Labbro a taglio obliquo, collo cilindrico, corpo piriforme, piede ad anello, ansa a bastoncino.

## CONSERVAZIONE

### STATO DI CONSERVAZIONE

Data: 1997

Stato di conservazione: integro

Indicazioni specifiche: Discreto Frattura all'attacco dell'ansa

## CONDIZIONE GIURIDICA E VINCOLI

### CONDIZIONE GIURIDICA

Indicazione generica: proprietà Ente pubblico territoriale

Indicazione specifica: Comune di Cremona

Indirizzo: Piazza del Comune, 8 - 26100 Cremona

### ACQUISIZIONE

Tipo acquisizione: Dono Enrico Fontana

Note: fonte: Inventario Museo Civico

## FONTI E DOCUMENTI DI RIFERIMENTO

### DOCUMENTAZIONE FOTOGRAFICA

Codice univoco della risorsa: SC\_RA\_P0010-00404\_IMG-0000098835

Genere: documentazione allegata

Tipo: Foto BN

Codice identificativo: Cremona, Museo Civico 1

Nome del file originale: Img0086.pcd

### **BIBLIOGRAFIA**

Titolo contributo

Tomba 1732 necropoli Contrada Pezzino (AA.VV., Veder greco. Le necropoli greche di Agrigento, Roma 1988, p.393 nn.9-10)

## **COMPILAZIONE**

### **COMPILAZIONE**

Anno di redazione: 1998

Ente compilatore: Museo Civico Ala Ponzone

Nome: L'Arab, Gilda