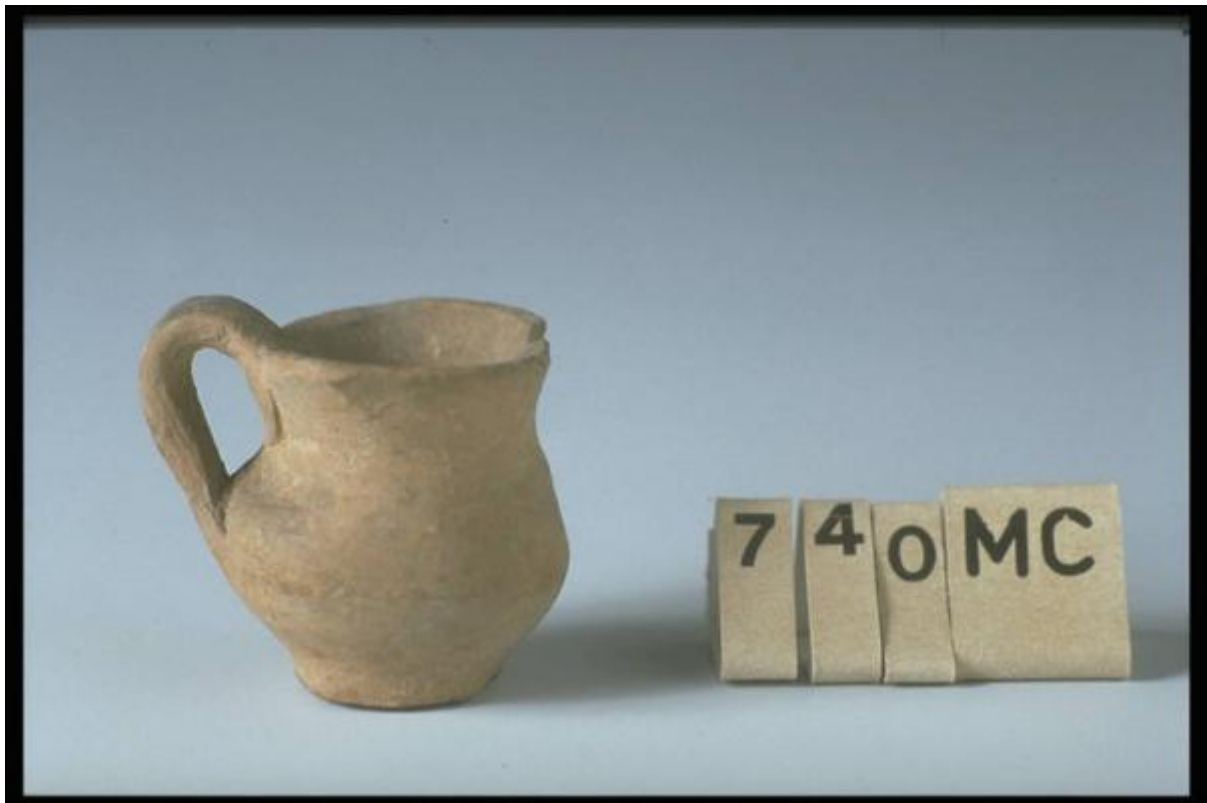


Brocchetta miniaturistica

Greco-romano



Link risorsa: <https://www.lombardiabeniculturali.it/reperti-archeologici/schede/P0010-00486/>

Scheda SIRBeC: <https://www.lombardiabeniculturali.it/reperti-archeologici/schede-complete/P0010-00486/>

CODICI

Unità operativa: P0010

Numero scheda: 486

Codice scheda: P0010-00486

Tipo scheda: RA

Livello ricerca: P

CODICE UNIVOCO

Codice regione: 03

Ente schedatore: R03/ Museo Civico Ala Ponzone

OGGETTO

OGGETTO

Definizione: brocchetta miniaturistica

Autenticità: originale

Disponibilità del bene: reale

Classe e produzione: Ceramica acroma

LOCALIZZAZIONE GEOGRAFICO-AMMINISTRATIVA

INDICAZIONE DEL CONTENITORE FISICO

Codice del contenitore fisico: 14459

Categoria del contenitore fisico: architettura

LOCALIZZAZIONE GEOGRAFICO-AMMINISTRATIVA ATTUALE

Stato: Italia

Regione: Lombardia

Provincia: CR

Nome provincia: Cremona

Codice ISTAT comune: 019036

Comune: Cremona

COLLOCAZIONE SPECIFICA

Tipologia: palazzo

Denominazione: Palazzo Affaitati

Indirizzo: Via Ugolani Dati, 4

Denominazione struttura conservativa - livello 1: Museo Civico Ala Ponzone

Tipologia struttura conservativa: museo

Altra denominazione [1 / 5]: Palazzo Ugolani Dati (ex)

Altra denominazione [2 / 5]: Museo Civico Ala Ponzone

Altra denominazione [3 / 5]: Museo Civico Ala Ponzone

Altra denominazione [4 / 5]: Biblioteca Governativa

Altra denominazione [5 / 5]: Palazzo Affaitati Magio

ALTRE LOCALIZZAZIONI GEOGRAFICO-AMMINISTRATIVE

Tipo di localizzazione: luogo di reperimento

LOCALIZZAZIONE GEOGRAFICO-AMMINISTRATIVA

Stato: Italia

DATA

Data ingresso: 08/10/1889

Altra località: Collezione privata Fontana Enrico Donazione Inventario Museo Civico

DATI PATRIMONIALI E COLLEZIONI

INVENTARIO

Data: 1994

Numero: MC0740

CRONOLOGIA

Altre datazioni: sec. II a.C.-I a.C. Datazione critica

DEFINIZIONE CULTURALE

AMBITO CULTURALE

Denominazione: Greco-romano

DATI TECNICI

MATERIA E TECNICA

Materia: argilla depurata a tornio

MISURE

Altezza: 3.00

Diametro: 2.07

DATI ANALITICI

DESCRIZIONE

Indicazioni sull'oggetto

Orlo arrotondato estroflesso, collo cilindrico, corpo biconico, fondo piatto, ansa a nastro sormontante.

CONSERVAZIONE

STATO DI CONSERVAZIONE

Data: 1997

Stato di conservazione: integro

Indicazioni specifiche: Discreto Sbreccature all'orlo

CONDIZIONE GIURIDICA E VINCOLI

CONDIZIONE GIURIDICA

Indicazione generica: proprietà Ente pubblico territoriale

Indicazione specifica: Comune di Cremona

Indirizzo: Piazza del Comune, 8 - 26100 Cremona

ACQUISIZIONE

Tipo acquisizione: Dono E.Fontana

Note: fonte: Inventario Museo Civico

FONTI E DOCUMENTI DI RIFERIMENTO

DOCUMENTAZIONE FOTOGRAFICA

Codice univoco della risorsa: SC_RA_P0010-00486_IMG-0000098482

Genere: documentazione allegata

Tipo: Foto BN

Codice identificativo: Cremona, Museo Civico 1

Nome del file originale: Img0014.pcd

BIBLIOGRAFIA

Titolo contributo: AA.VV., Himera II. Campagne di scavo 1966-1973, Roma 1976, pp.595 ss. tavv.LXXXV, XCVII

COMPILAZIONE

COMPILAZIONE

Anno di redazione: 1998

Ente compilatore: Museo Civico Ala Ponzone

Nome: L'Arab, Gilda