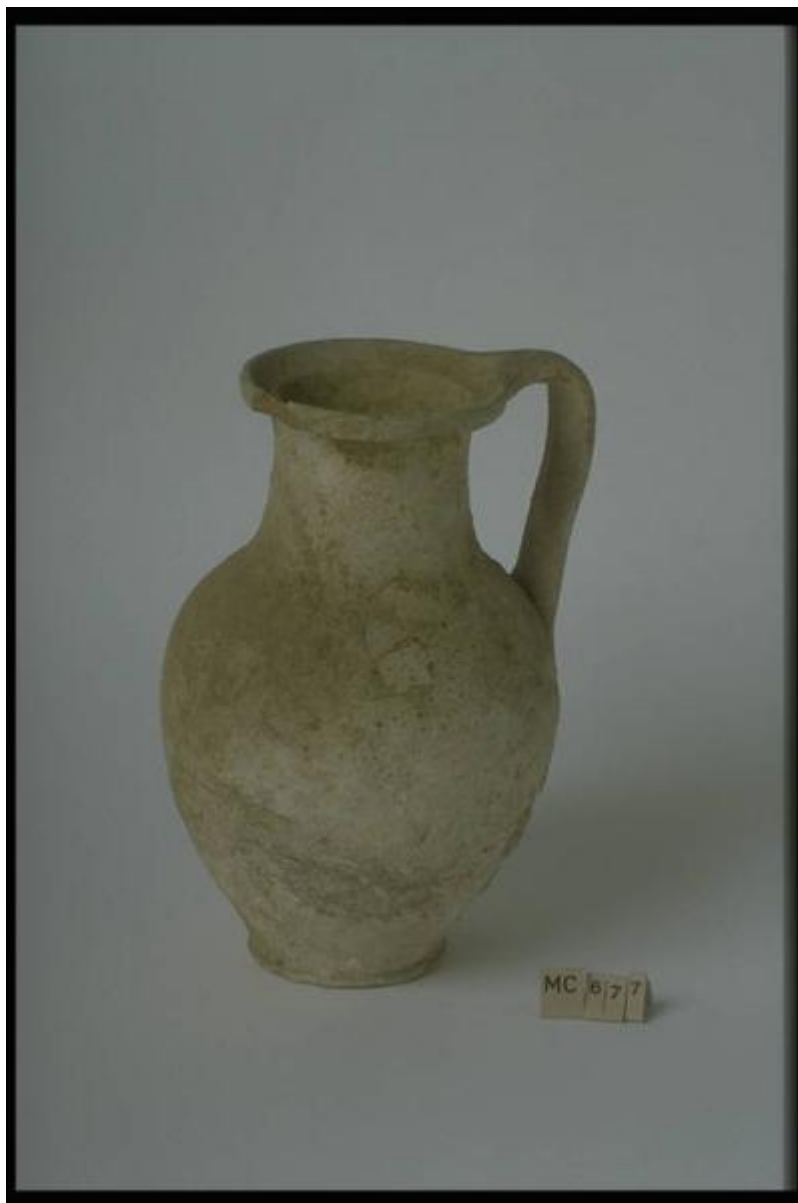


# Olpe

Romano repubblicano



Link risorsa: <https://www.lombardiabenculturali.it/reperti-archeologici/schede/P0010-00499/>

Scheda SIRBeC: <https://www.lombardiabenculturali.it/reperti-archeologici/schede-complete/P0010-00499/>

## **CODICI**

Unità operativa: P0010

Numero scheda: 499

Codice scheda: P0010-00499

Tipo scheda: RA

Livello ricerca: P

### **CODICE UNIVOCO**

Codice regione: 03

Ente schedatore: R03/ Museo Civico Ala Ponzone

## **OGGETTO**

### **OGGETTO**

Definizione: olpe

Autenticità: originale

Disponibilità del bene: reale

Classe e produzione: Ceramica comune

## **LOCALIZZAZIONE GEOGRAFICO-AMMINISTRATIVA**

### **INDICAZIONE DEL CONTENITORE FISICO**

Codice del contenitore fisico: 14459

Categoria del contenitore fisico: architettura

### **LOCALIZZAZIONE GEOGRAFICO-AMMINISTRATIVA ATTUALE**

Stato: Italia

Regione: Lombardia

Provincia: CR

Nome provincia: Cremona

Codice ISTAT comune: 019036

Comune: Cremona

### **COLLOCAZIONE SPECIFICA**

Tipologia: palazzo

Denominazione: Palazzo Affaitati

Indirizzo: Via Ugolani Dati, 4

Denominazione struttura conservativa - livello 1: Museo Civico Ala Ponzone

Tipologia struttura conservativa: museo

Altra denominazione [1 / 5]: Palazzo Ugolani Dati (ex)

Altra denominazione [2 / 5]: Museo Civico Ala Ponzone

Altra denominazione [3 / 5]: Museo Civico Ala Ponzone

Altra denominazione [4 / 5]: Biblioteca Governativa

Altra denominazione [5 / 5]: Palazzo Affaitati Magio

## ALTRE LOCALIZZAZIONI GEOGRAFICO-AMMINISTRATIVE

Tipo di localizzazione: luogo di reperimento

### LOCALIZZAZIONE GEOGRAFICO-AMMINISTRATIVA

Stato: Italia meridionale

### DATA

Data ingresso: 08/10/1889

Altra località: Collezione privata Fontana Enrico Dono 1914, Inventario Museo Civico

## DATI PATRIMONIALI E COLLEZIONI

### INVENTARIO

Data: 1994

Numero: MC0677

## CRONOLOGIA

Altre datazioni: sec. II-I a.C. Datazione critica

## DEFINIZIONE CULTURALE

### AMBITO CULTURALE

Denominazione: Romano repubblicano

## DATI TECNICI

## MATERIA E TECNICA

Materia: argilla depurata al tornio

## MISURE

Altezza: 22.00

Diametro: 9.00

## DATI ANALITICI

### DESCRIZIONE

Indicazioni sull'oggetto

Labbro a taglio obliquo incavato verso l'interno, collo cilindrico, corpo ovoidale, piede ad anello, ansa a nastro

## CONSERVAZIONE

### STATO DI CONSERVAZIONE

Data: 1997

Stato di conservazione: mutilo

Indicazioni specifiche: Mediocre privo del labbro

## CONDIZIONE GIURIDICA E VINCOLI

### CONDIZIONE GIURIDICA

Indicazione generica: proprietà Ente pubblico territoriale

Note: fonte: 1914,dono

Indicazione specifica: Comune di Cremona

Indirizzo: Piazza del Comune, 8 - 26100 Cremona

### ACQUISIZIONE

Tipo acquisizione: Dono E.Fontana

Note: fonte: Inventario Museo Civico

## FONTI E DOCUMENTI DI RIFERIMENTO

### DOCUMENTAZIONE FOTOGRAFICA

Codice univoco della risorsa: SC\_RA\_P0010-00499\_IMG-0000098860

Genere: documentazione allegata

Tipo: Foto BN

Codice identificativo: Cremona, Museo Civico 1

Nome del file originale: Img0049.pcd

#### **BIBLIOGRAFIA**

Titolo contributo: E.Fabbricotti, Ruoti(PZ). Scavi in località Fontana Bona. 1972, in "NSc" XXXIII 1979, p.380 n.270

#### **COMPILAZIONE**

##### **COMPILAZIONE**

Anno di redazione: 1998

Ente compilatore: Museo Civico Ala Ponzone

Nome: L'Arab, Gilda