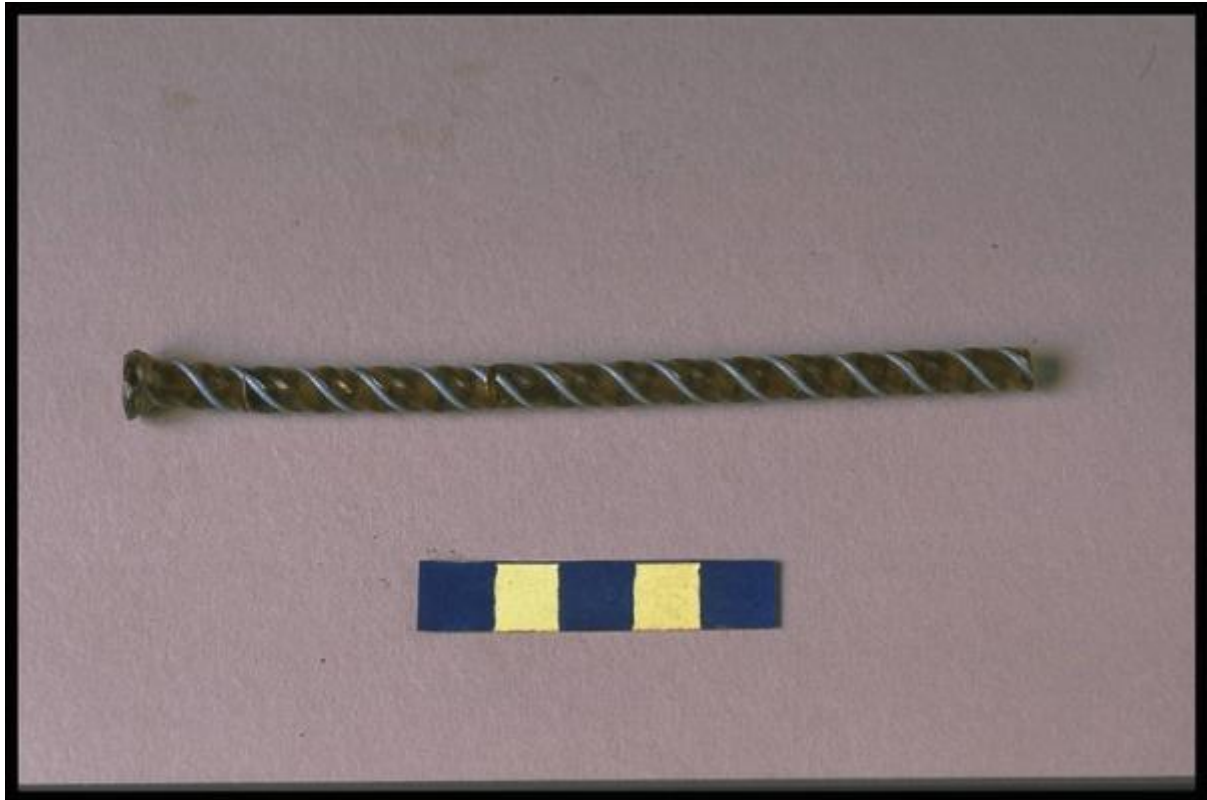


Bastoncino

etÀ romana imperiale



Link risorsa: <https://www.lombardiabeniculturali.it/reperti-archeologici/schede/P0060-00552/>

Scheda SIRBeC: <https://www.lombardiabeniculturali.it/reperti-archeologici/schede-complete/P0060-00552/>

CODICI

Unità operativa: P0060

Numero scheda: 552

Codice scheda: P0060-00552

Tipo scheda: RA

Livello ricerca: P

CODICE UNIVOCO

Codice regione: 03

Ente schedatore: R03/ Comune di Cremona

Ente competente: S25

OGGETTO

OGGETTO

Definizione: bastoncino

Tipologia: Isings 79

Titolo repertorio per esteso: ISINGS C. 1957, Roman Glass from dated Finds, Groningen

QUANTITA'

Numero: 3

Disponibilità del bene: reale

Classe e produzione: vetro

LOCALIZZAZIONE GEOGRAFICO-AMMINISTRATIVA

INDICAZIONE DEL CONTENITORE FISICO

Codice del contenitore fisico: 27839

Categoria del contenitore fisico: architettura

LOCALIZZAZIONE GEOGRAFICO-AMMINISTRATIVA ATTUALE

Stato: Italia

Regione: Lombardia

Provincia: CR

Nome provincia: Cremona

COLLOCAZIONE SPECIFICA

Tipologia: scuola

Qualificazione: comunale

Denominazione: Scuola Marco Gerolamo Vida

Complesso monumentale di appartenenza: Chiesa di S. Lorenzo

Indirizzo: Via S. Lorenzo, 4

DATI PATRIMONIALI E COLLEZIONI

INVENTARIO

MODALITA' DI REPERIMENTO

RIFERIMENTO OGGETTI STESSO CONTESTO

CRONOLOGIA

CRONOLOGIA GENERICA

Secolo: sec. I d.C.

CRONOLOGIA SPECIFICA

Da: 0 d.C.

Validità: ca.

A: 99

Validità: ca.

Motivazione cronologia: analisi stilistica

DEFINIZIONE CULTURALE

AMBITO CULTURALE

Denominazione: età romana imperiale

Motivazione dell'attribuzione: analisi stilistica

DATI TECNICI

MATERIA E TECNICA

Materia: vetro fuso

Tecnica: modellato a mano

MISURE

Unità: cm

Diametro: 0.6

Specifiche: Lunghezza massima:13,4

DATI ANALITICI

DESCRIZIONE

Indicazioni sull'oggetto

Fusto a sezione rotonda attorcigliato a spirale con estremità circolari appiattite. Colore giallo ocra trasparente. Filamento applicato a caldo di colore azzurro chiaro opaco

CONSERVAZIONE

STATO DI CONSERVAZIONE

Data: 2002

Stato di conservazione: frammentario

Indicazioni specifiche: Manca un'estremità

Fonte: Direzione

CONDIZIONE GIURIDICA E VINCOLI

CONDIZIONE GIURIDICA

Indicazione generica: proprietà Stato

FONTI E DOCUMENTI DI RIFERIMENTO

DOCUMENTAZIONE FOTOGRAFICA

Codice univoco della risorsa: SC_RA_P0060-00552_IMG-0000098246

Genere: documentazione allegata

Tipo: Immagine digitale PCD

Codice identificativo: Img0058

Nome del file originale: Img0058.pcd

DOCUMENTAZIONE ALLEGATA

Tipologia del documento: grafica

Tipo/Formato: disegno su lucido

Scala per elaborati grafici: 1:1

Autore: M. G. Manzia

Data: 2001

Ente proprietario: Comune di Cremona

Collocazione: archivio museo

BIBLIOGRAFIA

Genere: bibliografia di confronto

Autore: Biaggio Simona S.

Titolo contributo: I vetri romani provenienti dalle terre dell'attuale Canton Ticino

Luogo di edizione: Locarno

Anno di edizione: 1991

V., tavv., figg.: v.l, pp.220-226,tav.46-48

COMPILAZIONE

COMPILAZIONE

Anno di redazione: 2002

Ente compilatore: Comune di Cremona

Nome: Manzia, M.G.

Funzionario responsabile: Volonté M.