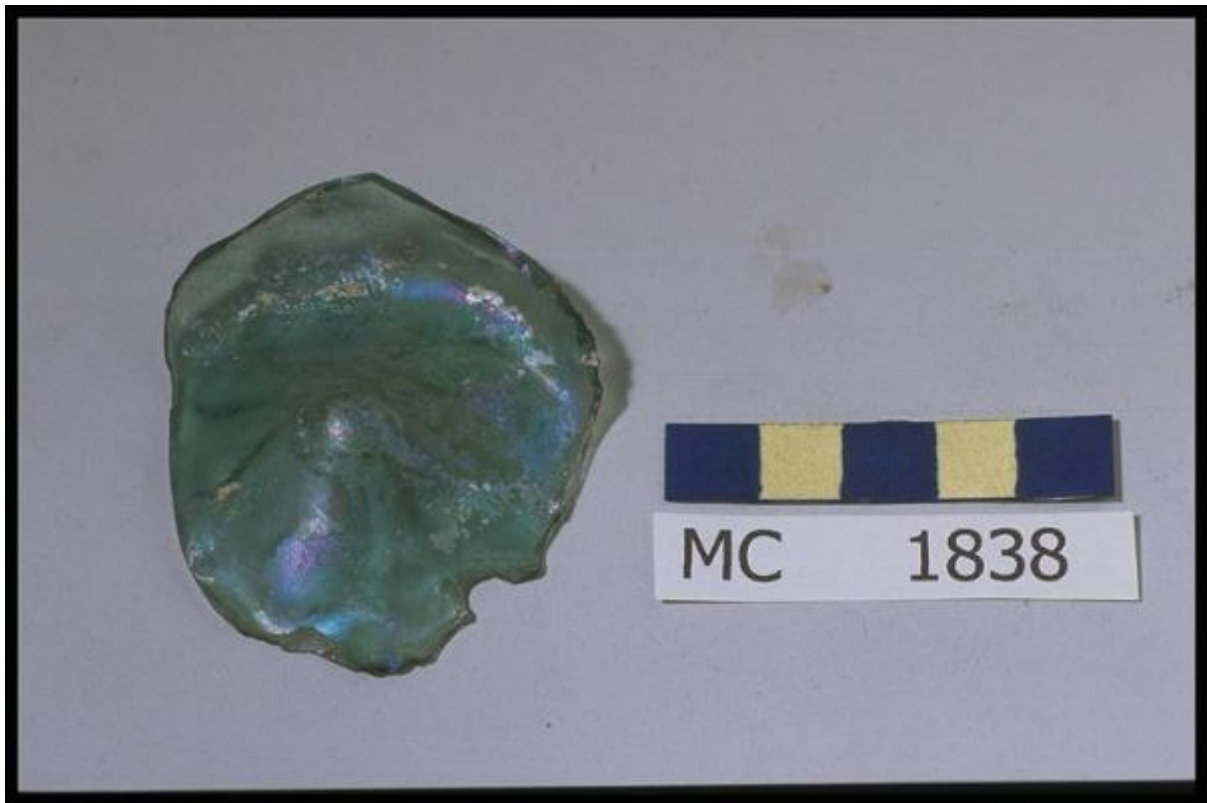


Bicchiere

produzione Italia centro-settentrionale



Link risorsa: <https://www.lombardiabeniculturali.it/reperti-archeologici/schede/P0060-00706/>

Scheda SIRBeC: <https://www.lombardiabeniculturali.it/reperti-archeologici/schede-complete/P0060-00706/>

CODICI

Unità operativa: P0060

Numero scheda: 706

Codice scheda: P0060-00706

Tipo scheda: RA

Livello ricerca: P

CODICE UNIVOCO

Codice regione: 03

Ente schedatore: R03/ Comune di Cremona

Ente competente: S25

OGGETTO

OGGETTO

Definizione: bicchiere

Disponibilità del bene: reale

Classe e produzione: vetro

LOCALIZZAZIONE GEOGRAFICO-AMMINISTRATIVA

INDICAZIONE DEL CONTENITORE FISICO

Codice del contenitore fisico: 27839

Categoria del contenitore fisico: architettura

LOCALIZZAZIONE GEOGRAFICO-AMMINISTRATIVA ATTUALE

Stato: Italia

Regione: Lombardia

Provincia: CR

Nome provincia: Cremona

COLLOCAZIONE SPECIFICA

Tipologia: scuola

Qualificazione: comunale

Denominazione: Scuola Marco Gerolamo Vida

Complesso monumentale di appartenenza: Chiesa di S. Lorenzo

Indirizzo: Via S. Lorenzo, 4

DATI PATRIMONIALI E COLLEZIONI

INVENTARIO

CRONOLOGIA

CRONOLOGIA GENERICA

Secolo: sec. XVI d.C.

CRONOLOGIA SPECIFICA

Da: 1500

Validità: post

A: 1599

Validità: ante

Motivazione cronologia: bibliografia

Motivazione cronologia: analisi stilistica

DEFINIZIONE CULTURALE

AMBITO CULTURALE

Denominazione: produzione Italia centro-settentrionale

Motivazione dell'attribuzione: analisi stilistica

DATI TECNICI

MATERIA E TECNICA

Materia: vetro soffiato; a stampo

MISURE

Altezza: 1.6

Specifiche: diametro fondo 4,8 ca.

DATI ANALITICI

DESCRIZIONE

Indicazioni sull'oggetto

Avvio del corpo, probabilmente troncoconico; fondo apodo con rientro a cono poco accentuato e arrotondato. Decorato a stampo sul corpo da bugne circolari, disposte a file alternate, che sul fondo assumono una forma allungata e si dispongono a cerchio. Vetro tendente al verde.

Notizie storico-critiche: Bicchiere tipo "Warzenbecher".

CONSERVAZIONE

STATO DI CONSERVAZIONE

Data: 2002

Stato di conservazione: frammentario

Indicazioni specifiche: Quasi del tutto privo del corpo. Iridato. Strato di devetrificazione.

Fonte: Direzione

CONDIZIONE GIURIDICA E VINCOLI

CONDIZIONE GIURIDICA

Indicazione generica: proprietà Ente pubblico territoriale

FONTI E DOCUMENTI DI RIFERIMENTO

DOCUMENTAZIONE FOTOGRAFICA

Codice univoco della risorsa: SC_RA_P0060-00706_IMG-0000098163

Genere: documentazione allegata

Tipo: Immagine digitale PCD

Codice identificativo: Img0026

Nome del file originale: Img0026.pcd

BIBLIOGRAFIA [1 / 2]

Genere: bibliografia di confronto

Autore: Mendera M.

Titolo contributo

"La produzione vetraria a Gambassi (FI) tra XV e XVII secolo alla luce delle recenti scoperte..." in Ferrari D./ Meconcelli G., "Il vetro fra antico e moderno. Le più recenti scoperte archeologiche"

Luogo di edizione: Milano

Anno di edizione: 1999

V., pp., nn.: p. 63

V., tavv., figg.: fig. 4.5

BIBLIOGRAFIA [2 / 2]

Genere: bibliografia di confronto

Autore: Nepoti S.

Titolo contribuito: "I vetri dallo scavo della Torre Civica di Pavia" in "Archeologia Medievale"

Anno di edizione: 1978

V., pp., nn.: v. V p. 226

V., tavv., figg.: fig. 58.27

COMPILAZIONE

COMPILAZIONE

Anno di redazione: 2002

Ente compilatore: Comune di Cremona

Nome: Minini, M.

Funzionario responsabile: Volonté M.