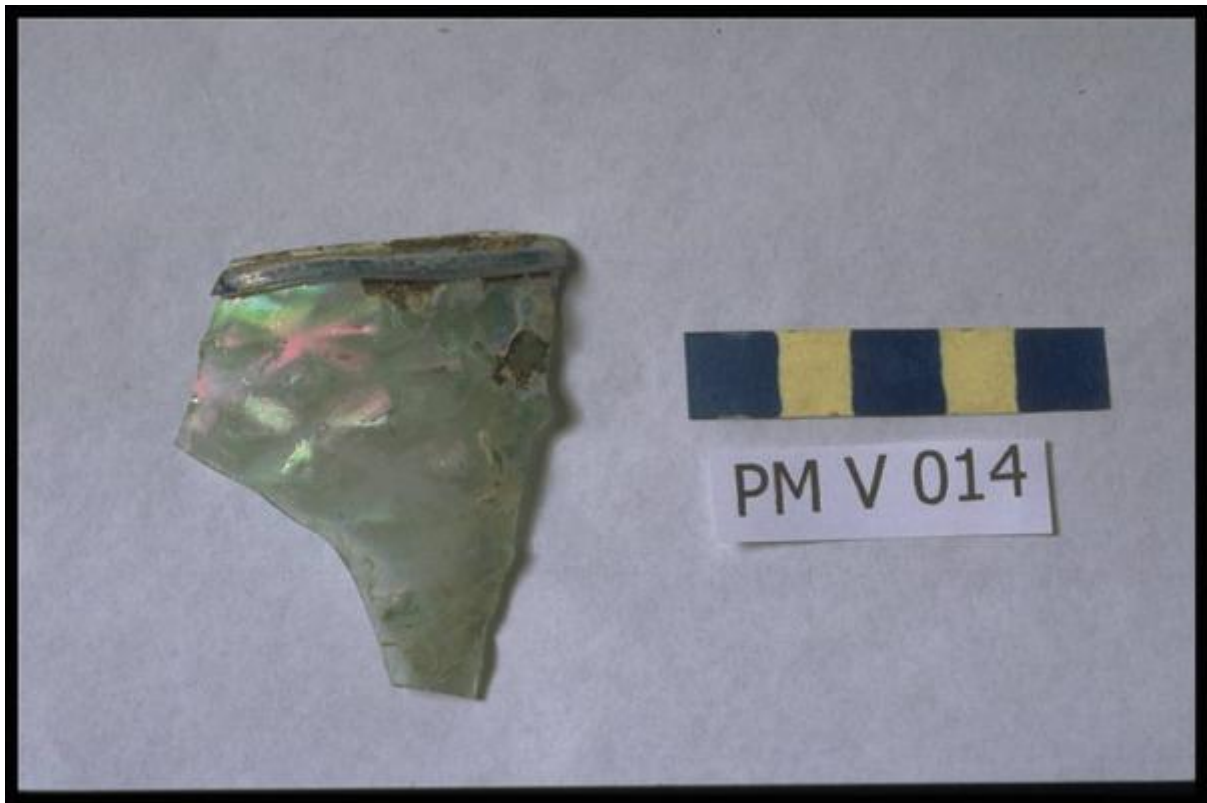


Orlo di bicchiere

produzione Italia centro-settentrionale



Link risorsa: <https://www.lombardiabeniculturali.it/reperti-archeologici/schede/P0060-00726/>

Scheda SIRBeC: <https://www.lombardiabeniculturali.it/reperti-archeologici/schede-complete/P0060-00726/>

CODICI

Unità operativa: P0060

Numero scheda: 726

Codice scheda: P0060-00726

Tipo scheda: RA

Livello ricerca: P

CODICE UNIVOCO

Codice regione: 03

Ente schedatore: R03/ Comune di Cremona

Ente competente: S25

OGGETTO

OGGETTO

Definizione: orlo di bicchiere

Disponibilità del bene: reale

Classe e produzione: vetro

LOCALIZZAZIONE GEOGRAFICO-AMMINISTRATIVA

INDICAZIONE DEL CONTENITORE FISICO

Codice del contenitore fisico: 27839

Categoria del contenitore fisico: architettura

LOCALIZZAZIONE GEOGRAFICO-AMMINISTRATIVA ATTUALE

Stato: Italia

Regione: Lombardia

Provincia: CR

Nome provincia: Cremona

COLLOCAZIONE SPECIFICA

Tipologia: scuola

Qualificazione: comunale

Denominazione: Scuola Marco Gerolamo Vida

Complesso monumentale di appartenenza: Chiesa di S. Lorenzo

Indirizzo: Via S. Lorenzo, 4

DATI PATRIMONIALI E COLLEZIONI

INVENTARIO

CRONOLOGIA

CRONOLOGIA GENERICA

Secolo: sec. XVI d.C.

CRONOLOGIA SPECIFICA

Da: 1500

Validità: post

A: 1599

Validità: ante

Motivazione cronologia: analisi stilistica

DEFINIZIONE CULTURALE

AMBITO CULTURALE

Denominazione: produzione Italia centro-settentrionale

Motivazione dell'attribuzione: analisi stilistica

DATI TECNICI

MATERIA E TECNICA

Materia: vetro soffiato; a stampo; applicazione a caldo

MISURE

Altezza: 5.4

Specifiche: diametro orlo 7 dedotto

DATI ANALITICI

DESCRIZIONE

Indicazioni sull'oggetto

Orlo arrotondato; decorato a stampo da bugne romboidali disposte a file alternate. Vetro incolore tendente al verde.

Filamento vitreo in vetro blu applicato a caldo lungo l'orlo.

Notizie storico-critiche: Bicchiere tipo "Warzenbecher".

CONSERVAZIONE

STATO DI CONSERVAZIONE

Data: 2002

Stato di conservazione: frammentario

Indicazioni specifiche: Totalmente coperto da strato di devetrificazione

Fonte: Direzione

CONDIZIONE GIURIDICA E VINCOLI

CONDIZIONE GIURIDICA

Indicazione generica: proprietà Stato

FONTI E DOCUMENTI DI RIFERIMENTO

DOCUMENTAZIONE FOTOGRAFICA

Codice univoco della risorsa: SC_RA_P0060-00726_IMG-0000098180

Genere: documentazione allegata

Tipo: Immagine digitale PCD

Codice identificativo: Img0035

Nome del file originale: Img0035.pcd

BIBLIOGRAFIA [1 / 2]

Genere: bibliografia di confronto

Autore: Zuech R.

Titolo contributo

"Tipologie vitree utilizzate per la conservazione delle reliquie dagli altari del Trentino ..."in Ferrari D./ Meconcelli G., "Il vetro fra antico e moderno. Le più recenti scoperte archeologiche"

Luogo di edizione: Milano

Anno di edizione: 1999

V., pp., nn.: p. 68

V., tavv., figg.: fig. 1.8

BIBLIOGRAFIA [2 / 2]

Genere: bibliografia di confronto

Autore: Pause C.

Titolo contribuito: Spatmittealterliche glasfunde aus Venedig

Luogo di edizione: Bonn

Anno di edizione: 1996

V., pp., nn.: pp. 92-93

COMPILAZIONE

COMPILAZIONE

Anno di redazione: 2002

Ente compilatore: Comune di Cremona

Nome: Minini, M.

Funzionario responsabile: Volonté M.