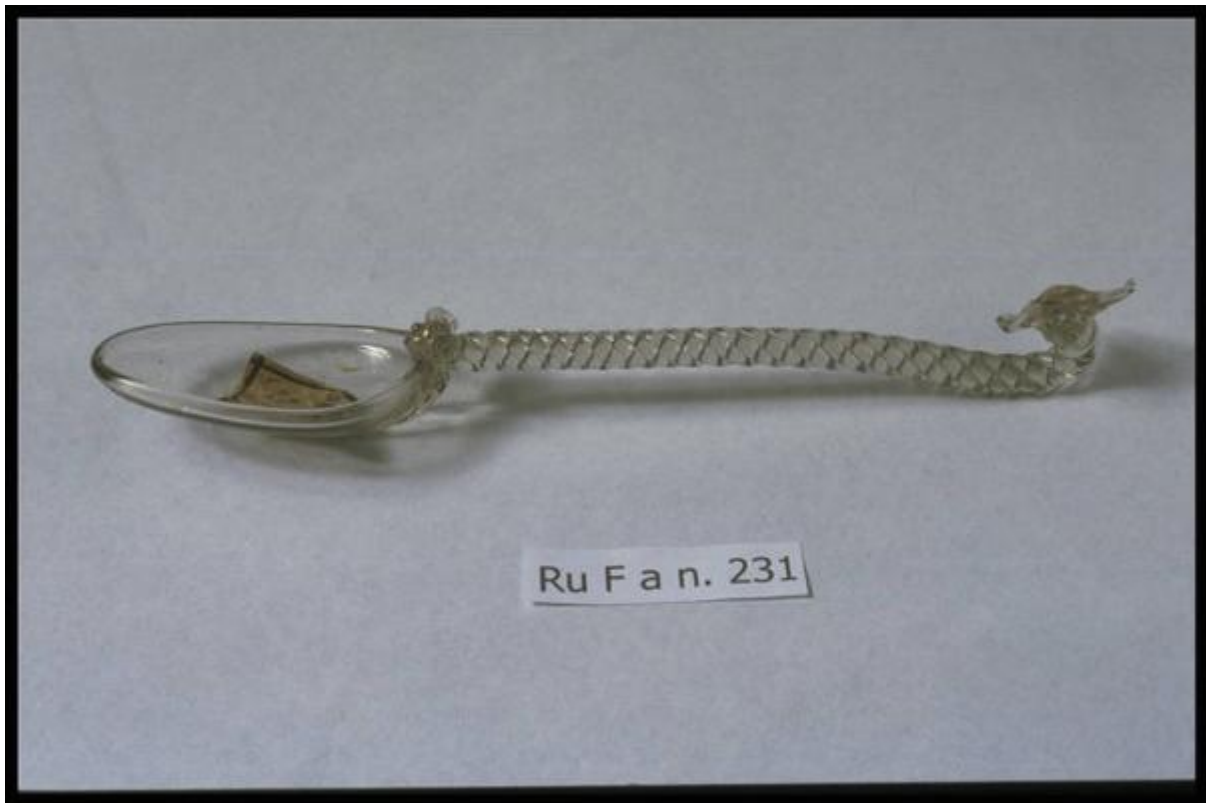


Cucchiaio

Produzione muranese



Link risorsa: <https://www.lombardiabeniculturali.it/reperti-archeologici/schede/P0060-00736/>

Scheda SIRBeC: <https://www.lombardiabeniculturali.it/reperti-archeologici/schede-complete/P0060-00736/>

CODICI

Unità operativa: P0060

Numero scheda: 736

Codice scheda: P0060-00736

Tipo scheda: RA

Livello ricerca: P

CODICE UNIVOCO

Codice regione: 03

Ente schedatore: R03/ Comune di Cremona

Ente competente: S25

OGGETTO

OGGETTO

Definizione: cucchiaio

Disponibilità del bene: reale

Classe e produzione: vetro

LOCALIZZAZIONE GEOGRAFICO-AMMINISTRATIVA

INDICAZIONE DEL CONTENITORE FISICO

Codice del contenitore fisico: 14459

Categoria del contenitore fisico: architettura

LOCALIZZAZIONE GEOGRAFICO-AMMINISTRATIVA ATTUALE

Stato: Italia

Regione: Lombardia

Provincia: CR

Nome provincia: Cremona

Codice ISTAT comune: 019036

Comune: Cremona

COLLOCAZIONE SPECIFICA

Tipologia: palazzo

Denominazione: Palazzo Affaitati

Indirizzo: Via Ugolani Dati, 4

Denominazione struttura conservativa - livello 1: Museo Civico Ala Ponzone

Tipologia struttura conservativa: museo

Altra denominazione [1 / 4]: Palazzo Ugolani Dati (ex)

Altra denominazione [2 / 4]: Museo Civico Ala Ponzone

Altra denominazione [3 / 4]: Biblioteca Governativa

Altra denominazione [4 / 4]: Palazzo Affaitati Magio

DATI PATRIMONIALI E COLLEZIONI

INVENTARIO

Data: 1922

Numero: Rubrica Fa n. 231

CRONOLOGIA

CRONOLOGIA GENERICA

Secolo: secc. XVII/ XVIII d.C.

CRONOLOGIA SPECIFICA

Da: 1650

A: 1710

Motivazione cronologia: bibliografia

Motivazione cronologia: analisi stilistica

DEFINIZIONE CULTURALE

AMBITO CULTURALE

Denominazione: Produzione muranese

Motivazione dell'attribuzione: analisi stilistica

DATI TECNICI

MATERIA E TECNICA

Materia: vetro; applicazione a caldo; foglia d'oro

MISURE

Lunghezza: 21.3

DATI ANALITICI

DESCRIZIONE

Indicazioni sull'oggetto

Manico costituito da una canna vitrea ritorta; alle estremità applicazioni impresse e lavorate a caldo, a piccolo bottone a frutto di mora alla giuntura del manico, e a protuberanza a becco nella parte terminale, entrambe rifinite a foglia d'oro; pala liscia. Vetro incolore con leggera tendenza al grigio.

CONSERVAZIONE

STATO DI CONSERVAZIONE

Data: 2002

Stato di conservazione: ricomposto

Fonte: Direzione

CONDIZIONE GIURIDICA E VINCOLI

CONDIZIONE GIURIDICA

Indicazione generica: proprietà Ente pubblico territoriale

Indicazione specifica: Comune di Cremona

Indirizzo: Piazza del Comune, 8 - 26100 Cremona

ACQUISIZIONE

Tipo acquisizione: donazione

Nome: Favenza, Vincenzo

Note: fonte: Inventario Museo Civico Ala Ponzzone

FONTI E DOCUMENTI DI RIFERIMENTO

DOCUMENTAZIONE FOTOGRAFICA

Codice univoco della risorsa: SC_RA_P0060-00736_IMG-0000098190

Genere: documentazione allegata

Tipo: Immagine digitale PCD

Codice identificativo: Img0046

Nome del file originale: Img0046.pcd

BIBLIOGRAFIA [1 / 2]

Genere: bibliografia specifica

Titolo contribuito: Glassway. Le stanze del vetro.

Luogo di edizione: Milano

Anno di edizione: 2002

V., pp., nn.: p. 180 n. 61

BIBLIOGRAFIA [2 / 2]

Genere: bibliografia di confronto

Autore: Roffia E./ Mariacher G.

Titolo contribuito: "I vetri" in "Museo Poldi Pezzoli. Ceramiche-vetri, mobili e arredi"

Luogo di edizione: Venezia

Anno di edizione: 1983

V., pp., nn.: p. 185 n. 169

MOSTRE

Titolo: Glassway. Le stanze del vetro.

Luogo, sede espositiva, data: Aosta, Museo Archeologico regionale, , 2002

COMPILAZIONE

COMPILAZIONE

Anno di redazione: 2002

Ente compilatore: Comune di Cremona

Nome: Minini, M.

Funzionario responsabile: Volonté, M.