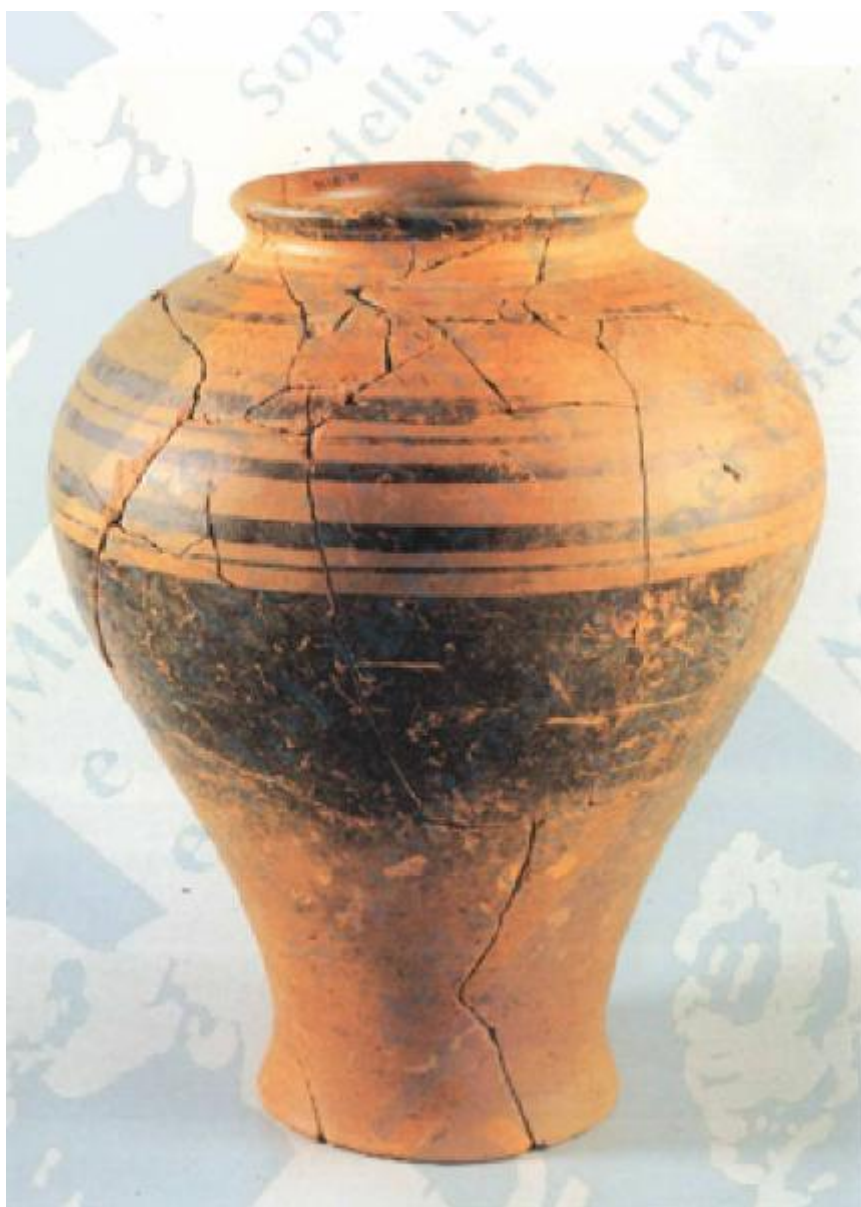


Vaso piriforme

cultura di La Tène



Link risorsa: <https://www.lombardiabeniculturali.it/reperti-archeologici/schede/PV300-00005/>

Scheda SIRBeC: <https://www.lombardiabeniculturali.it/reperti-archeologici/schede-complete/PV300-00005/>

CODICI

Unità operativa: PV300

Numero scheda: 5

Codice scheda: PV300-00005

Tipo scheda: RA

Livello ricerca: C

CODICE UNIVOCO

Codice regione: 03

Ente schedatore: R03/ Provincia di Pavia

Ente competente: S25

RELAZIONI

RELAZIONI CON ALTRI BENI

Tipo relazione: è compreso

Tipo scheda: COL

Codice IDK della scheda correlata: COL-PV300-000012

Relazione con schede VAL: PV300-00068

OGGETTO

OGGETTO

Definizione: olla

Tipologia: piriforme

Identificazione: opera isolata

Autenticità: Originale

Disponibilità del bene: reale

SOGGETTO

Categoria generale: archeologia

Identificazione: Vaso piriforme

LOCALIZZAZIONE GEOGRAFICO-AMMINISTRATIVA

INDICAZIONE DEL CONTENITORE FISICO

Codice del contenitore fisico: 12151

Categoria del contenitore fisico: architettura

LOCALIZZAZIONE GEOGRAFICO-AMMINISTRATIVA ATTUALE

Stato: Italia

Regione: Lombardia

Provincia: PV

Nome provincia: Pavia

Codice ISTAT comune: 018068

Comune: Gambolò

COLLOCAZIONE SPECIFICA

Tipologia: palazzo

Qualificazione: signorile

Denominazione: Manica Lunga del Castello Beccaria Litta

Indirizzo: Piazza Castello

Denominazione struttura conservativa - livello 1: Museo Archeologico Lomellino

Tipologia struttura conservativa: museo

Collocazione originaria: NO

Altra denominazione: Museo archeologico lomellino

ACCESSIBILITA' DEL BENE

Accessibilità: SI

Specifiche: Esposto

ALTRE LOCALIZZAZIONI GEOGRAFICO-AMMINISTRATIVE

Tipo di localizzazione: luogo di reperimento

LOCALIZZAZIONE GEOGRAFICO-AMMINISTRATIVA

Continente: Europa

Stato: Italia

Regione: Lombardia

Provincia: PV

Comune: Gambolò

Località: frazione Belcreda

COLLOCAZIONE SPECIFICA

Tipologia: necropoli

Denominazione spazio viabilistico: Via XXV Aprile, 53

Specifiche

Ritrovamento casuale il 24 febbraio 1982 durante scavi nella frazione Belcreda di Gambolò, in una tomba a cremazione

DATA

Data ingresso: 1982

DATI PATRIMONIALI E COLLEZIONI

INVENTARIO

Denominazione: Inventario corrente

Numero: St 18716

CRONOLOGIA

CRONOLOGIA GENERICA

Secolo: seconda metà del III sec./ prima metà del II sec.

Motivazione cronologia: analisi stilistica

DEFINIZIONE CULTURALE

AMBITO CULTURALE

Denominazione: cultura di La Tène

Motivazione dell'attribuzione: analisi stilistica

DATI TECNICI

MATERIA E TECNICA

Materia: argilla

MISURE

Unità: cm

Altezza: 25.3

Diametro: 21.4

DATI ANALITICI

DESCRIZIONE

Indicazioni sull'oggetto

Olla con fondo piatto, profilo piriforme, breve collo con labbro estroflesso, utilizzato come vaso cinerario, in argilla rossastra, fine, modellato al tornio, con decorazione dipinta a fasce e ondine nere.

Notizie storico-critiche

Uno dei reperti più significativi esposti presso il Museo Archeologico Lomellino di Gambolò è certamente questo esemplare di pregio, di vaso piriforme, proveniente da un corredo funebre della necropoli di epoca lateniana di Gambolò, frazione Belcreda.

Utilizzato come vaso cinerario, conteneva infatti resti combusti, rappresenta, in una tipologia già di pregio e non numerosa, un raro caso di decorazione dipinta a fasce e ondine nere con abile mano, aspetto che lo fa collocare nel La Tène C, fra seconda metà del III e prima metà del II secolo a.C., unitamente alle associazioni del corredo funebre. La tipologia del vaso piriforme compare in Lombardia nel La Tène B. A completamento della qualità intrinseca, l'oggetto si presenta in argilla fine e modellato al tornio. Concorre a denotare l'interesse della piccola tribù lateniana di Gambolò - Belcreda, stanziata in prossimità di piste già preistoriche e sul margine terrazzato del piano fondamentale della Lomellina, dove si poteva beneficiare della vicinanza al fiume Ticino e alla relativa valle, immediatamente sottostante. Questa rara tipologia di vaso sarà sostituito funzionalmente in epoca successiva dal vaso a trottola.

Il Museo Archeologico Lomellino è ospitato all'interno di Castello Litta-Beccaria, suggestivo edificio monumentale testimoniato nel 1099 e oggi in fase viscontea-sforzesca, in particolare nella Manica Lunga, un porticato a colonne binate, realizzato fra la fine del Cinquecento e l'inizio del Settecento, che consente l'accesso alle sale al primo piano adibite a Museo.

CONSERVAZIONE

STATO DI CONSERVAZIONE

Data: 2014

Stato di conservazione: parzialmente ricomposto

Indicazioni specifiche: Ricomposto da alcuni frammenti in modo completo

RESTAURI E ANALISI

RESTAURI

Descrizione intervento

I restauri furono effettuati al momento del ritrovamento il 24 febbraio 1982, ma non è conservata nessuna informazione in merito

CONDIZIONE GIURIDICA E VINCOLI

CONDIZIONE GIURIDICA

Indicazione generica: proprietà Stato

ACQUISIZIONE

Tipo acquisizione: ritrovamento fortuito

Data acquisizione: 1982

Luogo acquisizione: Gambolò/ frazione Belcreda

FONTI E DOCUMENTI DI RIFERIMENTO

DOCUMENTAZIONE FOTOGRAFICA

Codice univoco della risorsa: SC_RA_PV300-00005_IMG-0000091410

Genere: documentazione allegata

Tipo: fotografia colore

Data: 2014/00/00

Ente proprietario: SBA MI

Codice identificativo: EXPO_RA_PV300-00005_01

Specifiche: #expo#

Nome del file originale: EXPO_RA_PV300-00005_01.jpg

BIBLIOGRAFIA

Genere: bibliografia specifica

Autore: Ferraresi A.

Titolo libro o rivista: Notizie di scavi

Titolo contributo: Carzaghetto

Anno di edizione: 1976

V., pp., nn.: XXX, p. 31 e ss.

MOSTRE

Titolo: I Celti

Luogo, sede espositiva, data: eVnezia, Palazzo Grassi, 1991

COMPILAZIONE

COMPILAZIONE

Anno di redazione: 2014

Ente compilatore: Provincia di Pavia

Nome: Manara, Roberta

Referente scientifico: Tomiato, Stefano