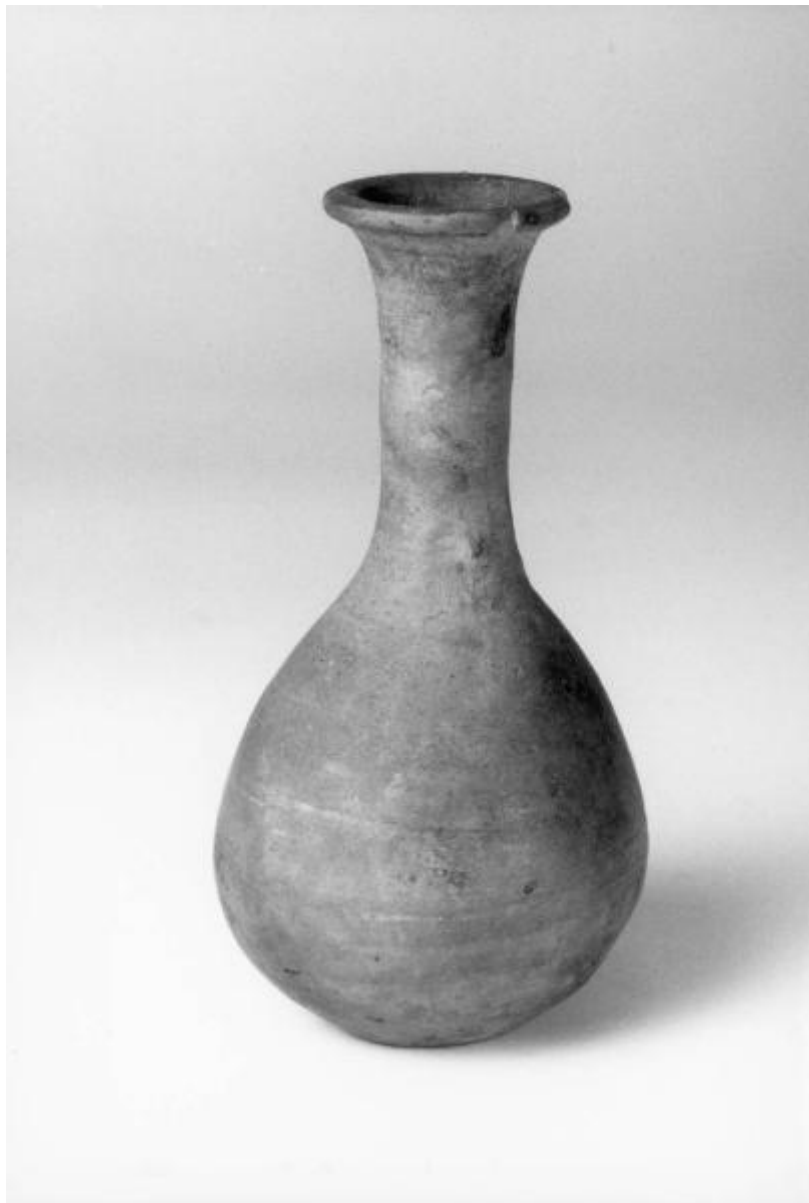


## Balsamarario

ambito romano (Italia settentrionale ?)



Link risorsa: <https://www.lombardiabenculturali.it/reperti-archeologici/schede/S0090-00010/>

Scheda SIRBeC: <https://www.lombardiabenculturali.it/reperti-archeologici/schede-complete/S0090-00010/>

## **CODICI**

Unità operativa: S0090

Numero scheda: 10

Codice scheda: S0090-00010

Tipo scheda: RA

Livello ricerca: P

### **CODICE UNIVOCO**

Codice regione: 03

Numero catalogo generale: 00120631

Ente schedatore: S25

Ente competente: S25

## **OGGETTO**

### **OGGETTO**

Definizione: balsamario

Tipologia: Haltern, tipo 31

Autenticità: originale

Disponibilità del bene: reale

Classe e produzione: ceramica comune

## **LOCALIZZAZIONE GEOGRAFICO-AMMINISTRATIVA**

### **INDICAZIONE DEL CONTENITORE FISICO**

Codice del contenitore fisico: 24780

Categoria del contenitore fisico: architettura

### **LOCALIZZAZIONE GEOGRAFICO-AMMINISTRATIVA ATTUALE**

Stato: Italia

Regione: Lombardia

Provincia: BG

Nome provincia: Bergamo

Codice ISTAT comune: 016128

Comune: Lovere

### COLLOCAZIONE SPECIFICA

Denominazione struttura conservativa - livello 1: Accademia di Belle Arti Tadini

Denominazione struttura conservativa - livello 2: Galleria dell'Accademia

## DATI PATRIMONIALI E COLLEZIONI

### INVENTARIO [1 / 2]

### INVENTARIO [2 / 2]

## CRONOLOGIA

### CRONOLOGIA GENERICA

Secolo: sec. I a.C.-I d.C.

### CRONOLOGIA SPECIFICA

Da: 30 a.C.

Validità: ca.

A: 36 d.C.

Validità: ca.

Motivazione cronologia: bibliografia

## DEFINIZIONE CULTURALE

### AMBITO CULTURALE

Denominazione: ambito romano (Italia settentrionale ?)

Motivazione dell'attribuzione: bibliografia

## DATI TECNICI

### MATERIA E TECNICA [1 / 2]

Materia: ARGILLA

Note: argilla rosata, al tornio veloce

### MATERIA E TECNICA [2 / 2]

Materia: A TORNIO VELOCE

### MISURE

Altezza: 10

Diametro: 5

Specifiche: diametro orlo 2.8

## DATI ANALITICI

### DESCRIZIONE

Indicazioni sull'oggetto

Labbro estroverso, orlo ingrossato e arrotondato, lungo collo cilindrico, corpo piriforme. Fondo piatto. Argilla rosata.

## CONSERVAZIONE

### STATO DI CONSERVAZIONE

Data: 2005

Stato di conservazione: integro

## CONDIZIONE GIURIDICA E VINCOLI

### CONDIZIONE GIURIDICA

Indicazione generica: proprietà privata

## FONTI E DOCUMENTI DI RIFERIMENTO

### DOCUMENTAZIONE FOTOGRAFICA

Codice univoco della risorsa: SC\_RA\_S0090-00010\_IMG-0000109196

Genere: documentazione allegata

Tipo: fotografia b/n

Codice identificativo: SA MI 22702

Collocazione del file nell'archivio locale: fondo archeologico

Nome del file originale: 22702.jpg

### FONTI E DOCUMENTI

Genere: documentazione esistente

Tipo: inventario

Denominazione

Inventario giudiziale della facoltà mobile, ed immobile lasciata dal conte Luigi Tadini morto in Lovere il giorno 12 maggio 1829

Data: 1829

Nome dell'archivio: Lovere, Accademia Tadini/ Archivio storico (ATLas)

Posizione: Faldone XIV bis, fascicolo III, documento 2208

Codice identificativo: ATLas2208

### **BIBLIOGRAFIA [1 / 2]**

Genere: bibliografia di confronto

Autore: Fortunati Zuccalà M.

Titolo contribuito: Gropello Cairoli (Pavia). La necropoli Romana

Luogo di edizione: Pavia

Anno di edizione: 1979

Codice scheda bibliografia: S0090-00007

V., pp., nn.: V.I pag. 25 n. 56

### **BIBLIOGRAFIA [2 / 2]**

Genere: bibliografia di confronto

Autore: Passi Pitcher L.

Titolo contribuito: Sub ascia, una necropoli romana a Nave

Luogo di edizione: Modena

Anno di edizione: 1987

Codice scheda bibliografia: S0090-00005

V., pp., nn.: pag. 179

## **COMPILAZIONE**

### **COMPILAZIONE**

Anno di redazione: 1993

Ente compilatore: Soprintendenza per i beni archeologici della Lombardia

Nome: Tirloni, I.

Funzionario responsabile: Scalzi, Gino Angelico

### **TRASCRIZIONE PER INFORMATIZZAZIONE**

Anno di trascrizione/informatizzazione: 2005

Nome: Loglio, Alessandra

Ente compilatore: Accademia di Belle Arti Tadini

### **AGGIORNAMENTO-REVISIONE**

Anno di aggiornamento/revisione: 2005

Nome: Loglio, Alessandra

Ente compilatore: Accademia di Belle Arti Tadini

Funzionario responsabile: Albertario, Marco

Referente scientifico: Albertario, Marco