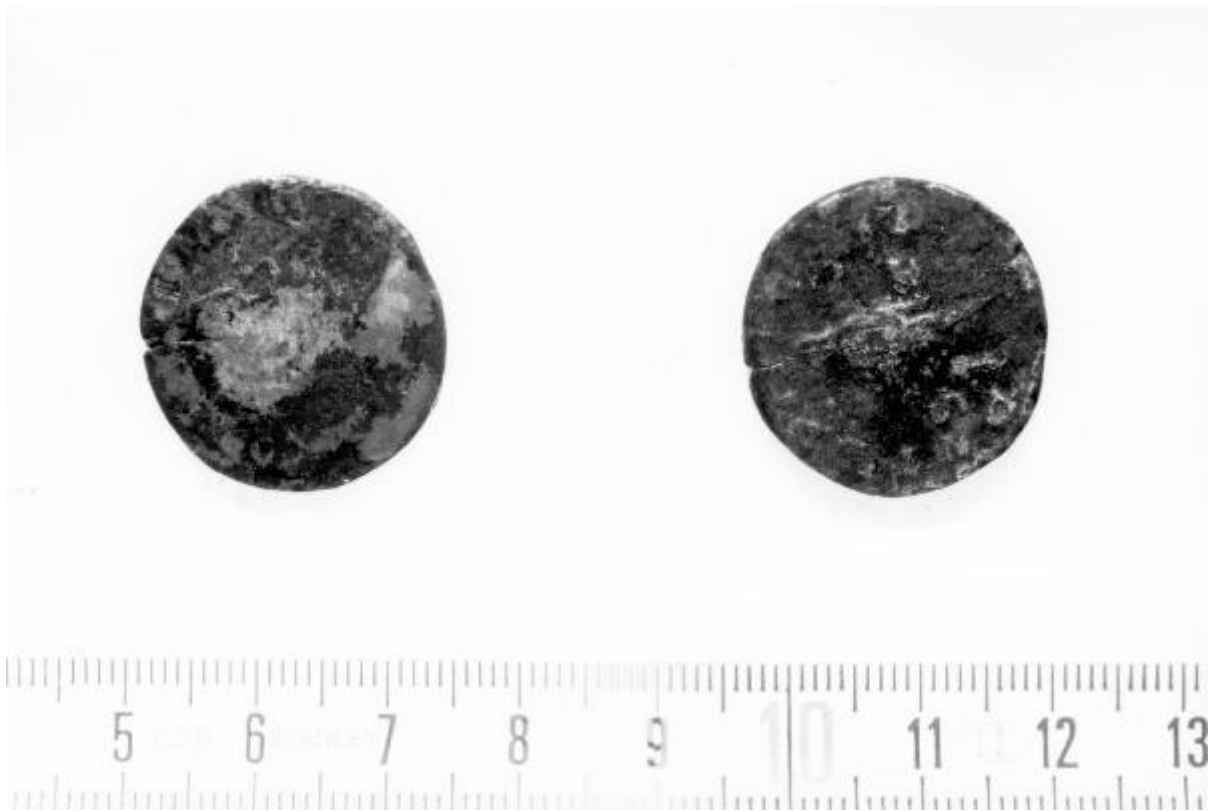


Asse

ambito romano



Link risorsa: <https://www.lombardiabeniculturali.it/reperti-archeologici/schede/S0090-00169/>

Scheda SIRBeC: <https://www.lombardiabeniculturali.it/reperti-archeologici/schede-complete/S0090-00169/>

CODICI

Unità operativa: S0090

Numero scheda: 169

Codice scheda: S0090-00169

Tipo scheda: RA

Livello ricerca: P

CODICE UNIVOCO

Codice regione: 03

Numero catalogo generale: 00120794

Ente schedatore: S25

Ente competente: S25

OGGETTO

OGGETTO

Definizione: asse

Autenticità: originale

Disponibilità del bene: reale

Classe e produzione: bronzo coniato

LOCALIZZAZIONE GEOGRAFICO-AMMINISTRATIVA

INDICAZIONE DEL CONTENITORE FISICO

Codice del contenitore fisico: 24780

Categoria del contenitore fisico: architettura

LOCALIZZAZIONE GEOGRAFICO-AMMINISTRATIVA ATTUALE

Stato: Italia

Regione: Lombardia

Provincia: BG

Nome provincia: Bergamo

Codice ISTAT comune: 016128

Comune: Lovere

COLLOCAZIONE SPECIFICA

Denominazione struttura conservativa - livello 1: Accademia di Belle Arti Tadini

Denominazione struttura conservativa - livello 2: Galleria dell'Accademia

DATI PATRIMONIALI E COLLEZIONI

INVENTARIO

CRONOLOGIA

CRONOLOGIA GENERICA

Secolo: sec. III d.C.

CRONOLOGIA SPECIFICA

Da: 240 d.C.

Validità: ca.

A: 240 d.C.

Validità: ca.

Motivazione cronologia: bibliografia

DEFINIZIONE CULTURALE

AMBITO CULTURALE

Denominazione: ambito romano

Motivazione dell'attribuzione: bibliografia

DATI TECNICI

MATERIA E TECNICA [1 / 2]

Materia: BRONZO

MATERIA E TECNICA [2 / 2]

Materia: CONIATO

MISURE

Unità: mm.

Diametro: 24.5

Peso: 9.01

Specifiche: relazione assi h 12

Indicazioni sul soggetto: Recto: testa di Gordiano III
Verso: SC
figura stante

CONSERVAZIONE

STATO DI CONSERVAZIONE

Data: 2005

Stato di conservazione: integro

Indicazioni specifiche: patina marrone scuro

CONDIZIONE GIURIDICA E VINCOLI

CONDIZIONE GIURIDICA

Indicazione generica: proprietà privata

FONTI E DOCUMENTI DI RIFERIMENTO

DOCUMENTAZIONE FOTOGRAFICA

Codice univoco della risorsa: SC_RA_S0090-00169_IMG-0000109358

Genere: documentazione allegata

Tipo: fotografia b/n

Codice identificativo: SA MI 22864

Collocazione del file nell'archivio locale: fondo archeologico

Nome del file originale: 22864.jpg

FONTI E DOCUMENTI

Genere: documentazione esistente

Tipo: inventario

Denominazione

Inventario giudiziale della facoltà mobile, ed immobile lasciata dal conte Luigi Tadini morto in Lovere il giorno 12 maggio 1829

Data: 1829

Nome dell'archivio: Lovere, Accademia Tadini/ Archivio storico (ATLas)

Posizione: Faldone XIV bis, fascicolo III, documento 2208

Codice identificativo: ATLas2208

BIBLIOGRAFIA

Genere: bibliografia di confronto

Autore: Mattingly H.

Titolo contribuito: The Roman Imperial Coniage

Luogo di edizione: London

Anno di edizione: 1949

Codice scheda bibliografia: S0090-00057

V., pp., nn.: V. IV,3 pag. 47 n. 292 b

COMPILAZIONE

COMPILAZIONE

Anno di redazione: 1993

Ente compilatore: Soprintendenza per i beni archeologici della Lombardia

Nome: Asolati, M.

Funzionario responsabile: Scalzi, Gino Angelico

TRASCRIZIONE PER INFORMATIZZAZIONE

Anno di trascrizione/informatizzazione: 2005

Nome: Loglio, Alessandra

Ente compilatore: Accademia di Belle Arti Tadini

AGGIORNAMENTO-REVISIONE

Anno di aggiornamento/revisione: 2005

Nome: Loglio, Alessandra

Ente compilatore: Accademia di Belle Arti Tadini

Funzionario responsabile: Albertario, Marco