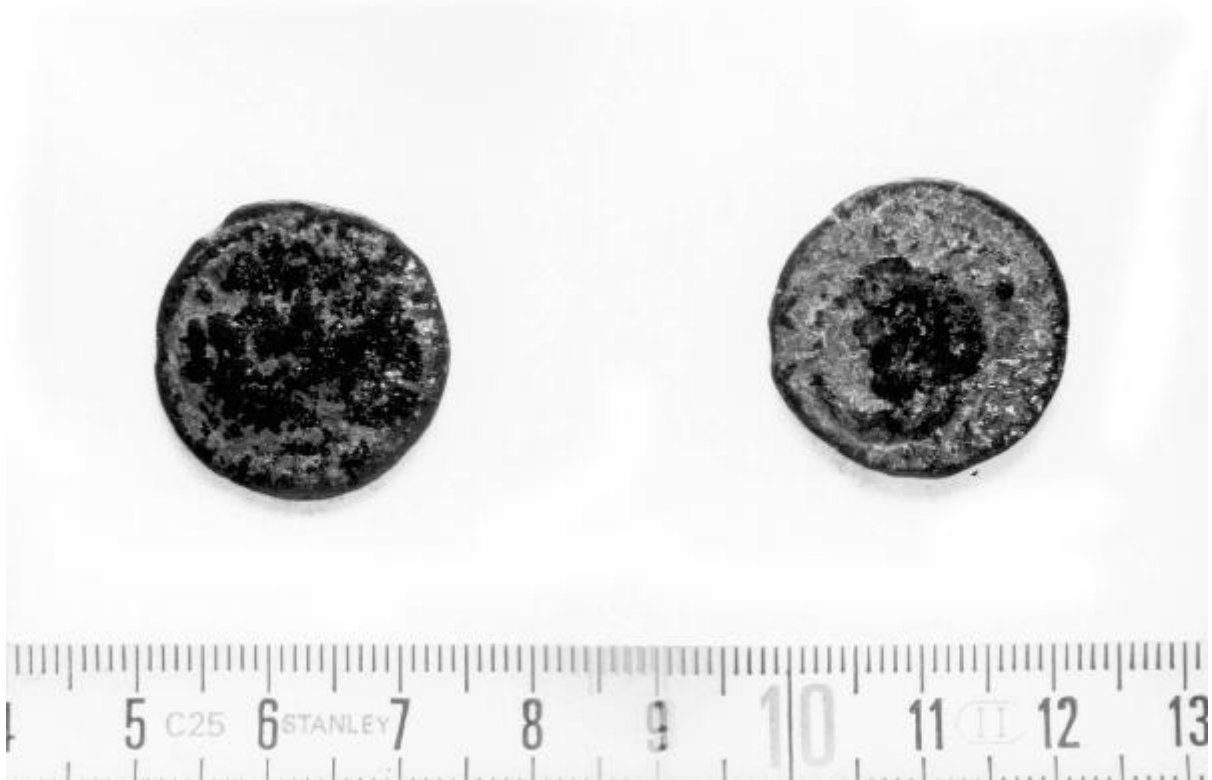


# Moneta

## ambito romano



Link risorsa: <https://www.lombardiabeniculturali.it/reperti-archeologici/schede/S0090-00301/>

Scheda SIRBeC: <https://www.lombardiabeniculturali.it/reperti-archeologici/schede-complete/S0090-00301/>

## **CODICI**

Unità operativa: S0090

Numero scheda: 301

Codice scheda: S0090-00301

Tipo scheda: RA

Livello ricerca: P

### **CODICE UNIVOCO**

Codice regione: 03

Numero catalogo generale: 00120929

Ente schedatore: S25

Ente competente: S25

## **OGGETTO**

### **OGGETTO**

Definizione: moneta

Autenticità: originale

Disponibilità del bene: reale

Classe e produzione: bronzo coniato

## **LOCALIZZAZIONE GEOGRAFICO-AMMINISTRATIVA**

### **INDICAZIONE DEL CONTENITORE FISICO**

Codice del contenitore fisico: 24780

Categoria del contenitore fisico: architettura

### **LOCALIZZAZIONE GEOGRAFICO-AMMINISTRATIVA ATTUALE**

Stato: Italia

Regione: Lombardia

Provincia: BG

Nome provincia: Bergamo

Codice ISTAT comune: 016128

Comune: Lovere

## COLLOCAZIONE SPECIFICA

Denominazione struttura conservativa - livello 1: Accademia di Belle Arti Tadini

Denominazione struttura conservativa - livello 2: Galleria dell'Accademia

## DATI PATRIMONIALI E COLLEZIONI

### INVENTARIO

## CRONOLOGIA

### CRONOLOGIA GENERICA

Secolo: sec. II-III d.C.

### CRONOLOGIA SPECIFICA

Da: 193 d.C.

Validità: ca.

A: 211 d.C.

Validità: ca.

Motivazione cronologia: analisi stilistica

## DEFINIZIONE CULTURALE

### AMBITO CULTURALE

Denominazione: ambito romano

Motivazione dell'attribuzione: bibliografia

## DATI TECNICI

### MATERIA E TECNICA [1 / 2]

Materia: BRONZO

### MATERIA E TECNICA [2 / 2]

Materia: CONIATO

### MISURE

Unità: mm.

Diametro: 23.5

Peso: 5.90

Indicazioni sul soggetto: Recto: testa di Settimio Severo

## CONSERVAZIONE

### STATO DI CONSERVAZIONE

Data: 2005

Stato di conservazione: integro

Indicazioni specifiche: patina marrone

## CONDIZIONE GIURIDICA E VINCOLI

### CONDIZIONE GIURIDICA

Indicazione generica: proprietà privata

## FONTI E DOCUMENTI DI RIFERIMENTO

### DOCUMENTAZIONE FOTOGRAFICA

Codice univoco della risorsa: SC\_RA\_S0090-00301\_IMG-0000109490

Genere: documentazione allegata

Tipo: fotografia b/n

Codice identificativo: SA MI 22999

Collocazione del file nell'archivio locale: fondo archeologico

Nome del file originale: 22999.jpg

### FONTI E DOCUMENTI

Genere: documentazione esistente

Tipo: inventario

Denominazione

Inventario giudiziale della facoltà mobile, ed immobile lasciata dal conte Luigi Tadini morto in Lovere il giorno 12 maggio 1829

Data: 1829

Nome dell'archivio: Lovere, Accademia Tadini/ Archivio storico (ATLas)

Posizione: Faldone XIV bis, fascicolo III, documento 2208

Codice identificativo: ATLas2208

## COMPILAZIONE

### COMPILAZIONE

Anno di redazione: 1993

Ente compilatore: Soprintendenza per i beni archeologici della Lombardia

Nome: Crisafulli, C.

Funzionario responsabile: Scalzi, Gino Angelico

**TRASCRIZIONE PER INFORMATIZZAZIONE**

Anno di trascrizione/informatizzazione: 2005

Nome: Loglio, Alessandra

Ente compilatore: Accademia di Belle Arti Tadini

**AGGIORNAMENTO-REVISIONE**

Anno di aggiornamento/revisione: 2005

Nome: Loglio, Alessandra

Ente compilatore: Accademia di Belle Arti Tadini

Funzionario responsabile: Albertario, Marco