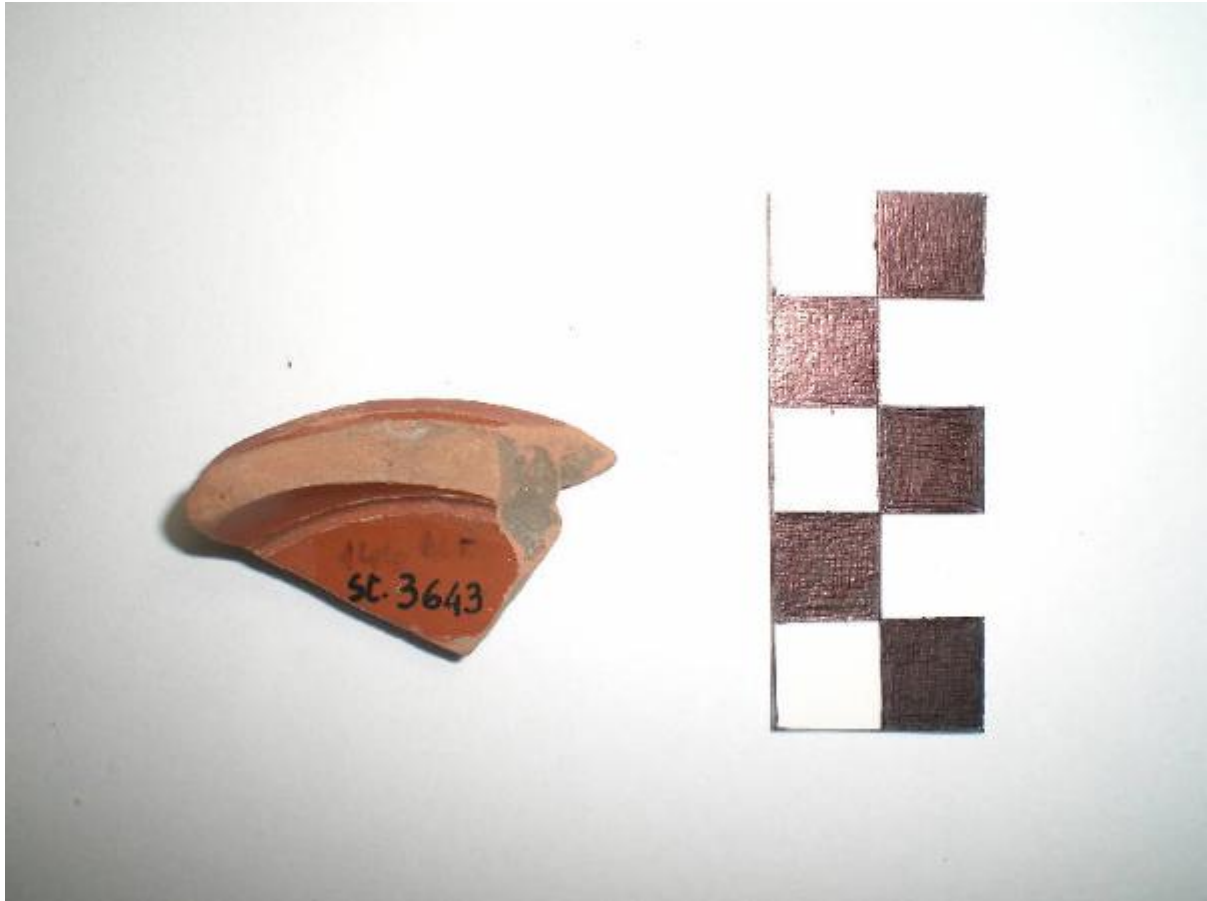


# Piattello originale

## produzione nord italica



Link risorsa: <https://www.lombardiabenculturali.it/reperti-archeologici/schede/SO030-00004/>

Scheda SIRBeC: <https://www.lombardiabenculturali.it/reperti-archeologici/schede-complete/SO030-00004/>

## **CODICI**

Unità operativa: SO030

Numero scheda: 4

Codice scheda: SO030-00004

Tipo scheda: RA

Livello ricerca: C

### **CODICE UNIVOCO**

Codice regione: 03

Numero catalogo generale: 01985661

Ente schedatore: R03/ Provincia di Sondrio

Ente competente: S23

## **OGGETTO**

### **OGGETTO**

Definizione: piattello originale

Posizione: fondo

Disponibilità del bene: reale

Classe e produzione: terra sigillata

## **LOCALIZZAZIONE GEOGRAFICO-AMMINISTRATIVA**

### **INDICAZIONE DEL CONTENITORE FISICO**

Codice del contenitore fisico: 27848

Categoria del contenitore fisico: architettura

### **LOCALIZZAZIONE GEOGRAFICO-AMMINISTRATIVA ATTUALE**

Stato: Italia

Regione: Lombardia

Provincia: SO

Nome provincia: Sondrio

Codice ISTAT comune: 014018

Comune: Chiavenna

## COLLOCAZIONE SPECIFICA

Tipologia: palazzo

Denominazione: Museo Archeologico della Valchiavenna

Indirizzo: Via della Marmirola, 3

Denominazione struttura conservativa - livello 1: Museo della Valchiavenna

Denominazione struttura conservativa - livello 2: Sezione Archeologica

Tipologia struttura conservativa: museo

Altra denominazione: Caurga

## ALTRE LOCALIZZAZIONI GEOGRAFICO-AMMINISTRATIVE

Tipo di localizzazione: luogo di Deposito

## DATI PATRIMONIALI E COLLEZIONI

### INVENTARIO [1 / 2]

Data: 1985

Numero: ST.3643

### INVENTARIO [2 / 2]

Data: 1985

Numero: MP 146 (inv.museo)

## CRONOLOGIA

### CRONOLOGIA GENERICA

Secolo: secc. I-II d.C.

Motivazione cronologia: bibliografia

## DEFINIZIONE CULTURALE

### AMBITO CULTURALE

Denominazione: produzione nord italica

Motivazione dell'attribuzione: bibliografia

## DATI TECNICI

## **MATERIA E TECNICA**

Materia: argilla

## **MISURE**

Unità: cm.

Larghezza: 2.1

Diametro: 8.6

Lunghezza: 3.3

Spessore: 0.5

## **DATI ANALITICI**

### **DESCRIZIONE**

Indicazioni sull'oggetto: Frammento di fondo di piattello, forma non identificata

## **CONSERVAZIONE**

### **STATO DI CONSERVAZIONE**

Data: settembre 2008

Stato di conservazione: frammentario

Indicazioni specifiche: Superficie scheggiata, vernice buona, argilla polverosa al tatto

Fonte: osservazione diretta

## **CONDIZIONE GIURIDICA E VINCOLI**

### **CONDIZIONE GIURIDICA**

Indicazione generica: proprietà Stato

Indicazione specifica: Repubblica Italiana

### **ACQUISIZIONE**

Tipo acquisizione: deposito Soprintendenza

Nome: SAMI

### **PROVVEDIMENTI DI TUTELA**

Tipo provvedimento: deposito

## **FONTI E DOCUMENTI DI RIFERIMENTO**

## **DOCUMENTAZIONE FOTOGRAFICA**

Codice univoco della risorsa: SC\_RA\_SO030-00004\_IMG-0000072712

Genere: documentazione allegata

Tipo: fotografia

Codice identificativo: CIMG3112

Collocazione del file nell'archivio locale: C:\Programmi\SIRBeC Cataloghi 6.0.2\FOTO\_MATERIALI

Nome del file originale: CIMG3112.JPG

## **BIBLIOGRAFIA**

Genere: bibliografia di confronto

Autore: L.Mazzeo Saracino

Titolo libro o rivista: Enciclopedia dell'arte antica classica e orientale

Titolo contributo: Terra sigillata nord-italica, in Atlante della forme ceramiche

Luogo di edizione: Roma

Anno di edizione: 1985

Codice scheda bibliografia: SO030-00007

## **COMPILAZIONE**

### **COMPILAZIONE**

Anno di redazione: 2008

Ente compilatore: Provincia di Sondrio

Nome: Schenatti, M.

Funzionario responsabile: Sassella, M.