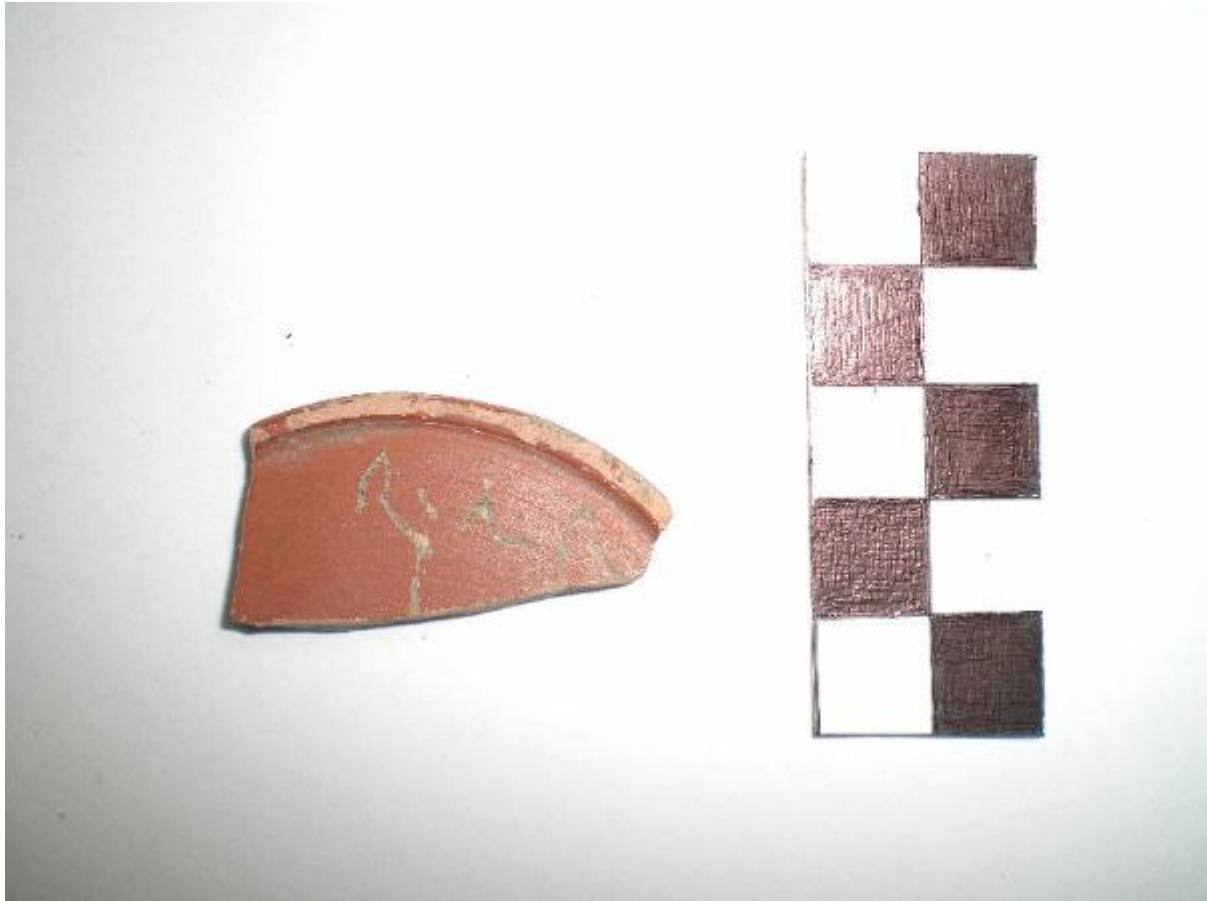


Piattello originale

produzione nord italica



Link risorsa: <https://www.lombardiabenculturali.it/reperti-archeologici/schede/SO030-00009/>

Scheda SIRBeC: <https://www.lombardiabenculturali.it/reperti-archeologici/schede-complete/SO030-00009/>

CODICI

Unità operativa: SO030

Numero scheda: 9

Codice scheda: SO030-00009

Tipo scheda: RA

Livello ricerca: C

CODICE UNIVOCO

Codice regione: 03

Numero catalogo generale: 01985664

Ente schedatore: R03/ Provincia di Sondrio

Ente competente: S23

OGGETTO

OGGETTO

Definizione: piattello originale

Posizione: fondo

Disponibilità del bene: reale

Classe e produzione: terra sigillata

LOCALIZZAZIONE GEOGRAFICO-AMMINISTRATIVA

INDICAZIONE DEL CONTENITORE FISICO

Codice del contenitore fisico: 27848

Categoria del contenitore fisico: architettura

LOCALIZZAZIONE GEOGRAFICO-AMMINISTRATIVA ATTUALE

Stato: Italia

Regione: Lombardia

Provincia: SO

Nome provincia: Sondrio

Codice ISTAT comune: 014018

Comune: Chiavenna

COLLOCAZIONE SPECIFICA

Tipologia: palazzo

Denominazione: Museo Archeologico della Valchiavenna

Indirizzo: Via della Marmirola, 3

Denominazione struttura conservativa - livello 1: Museo della Valchiavenna

Denominazione struttura conservativa - livello 2: Sezione Archeologica

Tipologia struttura conservativa: museo

Altra denominazione: Caurga

ALTRE LOCALIZZAZIONI GEOGRAFICO-AMMINISTRATIVE

Tipo di localizzazione: luogo di Deposito

LOCALIZZAZIONE GEOGRAFICO-AMMINISTRATIVA

Stato: Italia

Provincia: MI

Comune: Milano

DATI PATRIMONIALI E COLLEZIONI

INVENTARIO [1 / 2]

Data: 1985

Numero: ST.3648

INVENTARIO [2 / 2]

Data: 1985

Numero: MP 152 (inv.museo)

LOCALIZZAZIONE CATASTALE

LOCALIZZAZIONE CATASTALE

MODALITA' DI REPERIMENTO

DATI DI SCAVO

Data: 1974

Ente responsabile: SAMI

Bibliografia specifica

Margherita Bergamini, Testimonianze romane a Chiavenna, in BSSV n. X (1977)

Giliana Muffatti Musselli, Rinvenimenti archeologici nella valli dell'Adda e della Mera, ed. Mevio Washington e Figlio, Sondrio, 1985.

Specifiche di reperimento: Via Novi, Chiavenna

RIFERIMENTO OGGETTI STESSO CONTESTO [1 / 13]

Classe di appartenenza materiali: anfora

Inventario: ST.3830

Luogo: Via Novi, Chiavenna

RIFERIMENTO OGGETTI STESSO CONTESTO [2 / 13]

Classe di appartenenza materiali: anfora

Inventario: ST.3831

Luogo: Via Novi, Chiavenna

RIFERIMENTO OGGETTI STESSO CONTESTO [3 / 13]

Classe di appartenenza materiali: anfora

Inventario: ST.3832

Luogo: Via Novi, Chiavenna

RIFERIMENTO OGGETTI STESSO CONTESTO [4 / 13]

Classe di appartenenza materiali: anfora

Inventario: ST.3833

Luogo: Via Novi, Chiavenna

RIFERIMENTO OGGETTI STESSO CONTESTO [5 / 13]

Classe di appartenenza materiali: anfora

Inventario: ST.3834

Luogo: Via Novi, Chiavenna

RIFERIMENTO OGGETTI STESSO CONTESTO [6 / 13]

Classe di appartenenza materiali: anfora

Inventario: ST.3835

Luogo: Via Novi, Chiavenna

RIFERIMENTO OGGETTI STESSO CONTESTO [7 / 13]

Classe di appartenenza materiali: terra sigillata

Inventario: ST.3646

Luogo: Via Novi, Chiavenna

RIFERIMENTO OGGETTI STESSO CONTESTO [8 / 13]

Classe di appartenenza materiali: terra sigillata

Inventario: ST.3647

Luogo: Via Novi, Chiavenna

RIFERIMENTO OGGETTI STESSO CONTESTO [9 / 13]

Classe di appartenenza materiali: terra sigillata

Inventario: ST.3677

Luogo: Via Novi, Chiavenna

RIFERIMENTO OGGETTI STESSO CONTESTO [10 / 13]

Classe di appartenenza materiali: terra sigillata

Inventario: ST.3693

Luogo: Via Novi, Chiavenna

RIFERIMENTO OGGETTI STESSO CONTESTO [11 / 13]

Classe di appartenenza materiali: terra sigillata

Inventario: ST.3701

Luogo: Via Novi, Chiavenna

RIFERIMENTO OGGETTI STESSO CONTESTO [12 / 13]

Classe di appartenenza materiali: terra sigillata

Inventario: ST.3702a/b

Luogo: Via Novi, Chiavenna

RIFERIMENTO OGGETTI STESSO CONTESTO [13 / 13]

Classe di appartenenza materiali: terra sigillata

Inventario: ST.3705

Luogo: Via Novi, Chiavenna

CRONOLOGIA

CRONOLOGIA GENERICA

Secolo: sec. II d.C.

Motivazione cronologia: bibliografia
M.Bergamini, 1977, p.23 n.8

DEFINIZIONE CULTURALE

AUTORE

Motivazione dell'attribuzione: bibliografia

AMBITO CULTURALE

Denominazione: produzione nord italiana

Motivazione dell'attribuzione: bibliografia

DATI TECNICI

MATERIA E TECNICA

Materia: argilla

MISURE

Unità: cm.

Larghezza: 2.1

Diametro: 6

Lunghezza: 3.5

Spessore: 0.5

DATI ANALITICI

DESCRIZIONE

Indicazioni sull'oggetto: Frammento di fondo di piattello con incise all'esterno le lettere R.AR

STEMMI, EMBLEMI, MARCHI

Classe di appartenenza: graffito

Identificazione: R.A.R.

Quantità: 1

Posizione: superficie esterna

Descrizione: scritta graffita

Notizie storico-critiche

Recupero effettuato nel 1973-1974 durante lavori di costruzione di nuovi edifici con suddivisione in classi di materiali e non in base a scavo stratigrafico non effettuato (Muffatti Musselli 1985, p.136). Reperito durante gli scavi per le fondamenta delle scuole elementari di Via Novi

CONSERVAZIONE

STATO DI CONSERVAZIONE

Data: settembre 2008

Stato di conservazione: frammentario

Indicazioni specifiche: Vernice opaca sia all'interno sia all'esterno

Fonte: osservazione diretta

CONDIZIONE GIURIDICA E VINCOLI

CONDIZIONE GIURIDICA

Indicazione generica: proprietà Stato

Indicazione specifica: Repubblica Italiana

ACQUISIZIONE

Tipo acquisizione: deposito Soprintendenza

Nome: SAMI

PROVVEDIMENTI DI TUTELA

Tipo provvedimento: deposito

FONTI E DOCUMENTI DI RIFERIMENTO

DOCUMENTAZIONE FOTOGRAFICA

Codice univoco della risorsa: SC_RA_SO030-00009_IMG-0000072715

Genere: documentazione allegata

Tipo: fotografia

Codice identificativo: CIMG3114

Collocazione del file nell'archivio locale: C:\Programmi\SIRBeC Cataloghi 6.0.2\FOTO_MATERIALI

Nome del file originale: CIMG3114.JPG

BIBLIOGRAFIA

Genere: bibliografia di confronto

Autore: M.Bergamini

Titolo libro o rivista: Raccolta di studi storici sulla Valchiavenna

Titolo contributo: Testimonianze romane a Chiavenna

Luogo di edizione: Sondrio

Anno di edizione: 1977

Codice scheda bibliografia: SO030-00002

V., pp., nn.: p.23

V., tavv., figg.: n.8

COMPILAZIONE

COMPILAZIONE

Anno di redazione: 2008

Ente compilatore: Provincia di Sondrio

Nome: Schenatti, M.

Funzionario responsabile: Sassella, M.