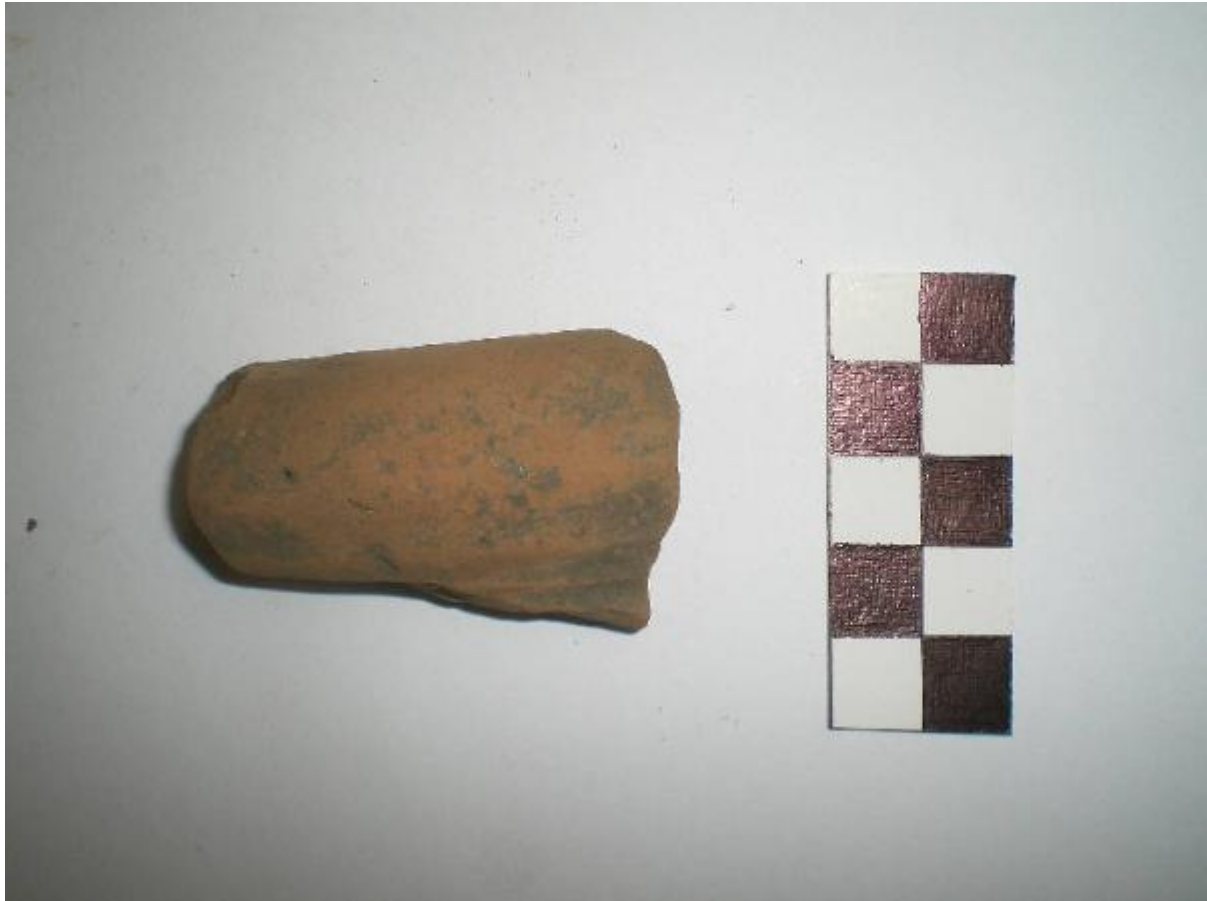


Anfora originale



Link risorsa: <https://www.lombardiabenculturali.it/reperti-archeologici/schede/SO030-00107/>

Scheda SIRBeC: <https://www.lombardiabenculturali.it/reperti-archeologici/schede-complete/SO030-00107/>

CODICI

Unità operativa: SO030

Numero scheda: 107

Codice scheda: SO030-00107

Tipo scheda: RA

Livello ricerca: C

CODICE UNIVOCO

Codice regione: 03

Numero catalogo generale: 01985734

Ente schedatore: R03/ Provincia di Sondrio

Ente competente: S23

OGGETTO

OGGETTO

Definizione: anfora originale

Tipologia: Dressel, La necropoli esquilina, 1880, forme 21-22

Posizione: orlo

Disponibilità del bene: reale

Classe e produzione: anfora da trasporto

LOCALIZZAZIONE GEOGRAFICO-AMMINISTRATIVA

INDICAZIONE DEL CONTENITORE FISICO

Codice del contenitore fisico: 27848

Categoria del contenitore fisico: architettura

LOCALIZZAZIONE GEOGRAFICO-AMMINISTRATIVA ATTUALE

Stato: Italia

Regione: Lombardia

Provincia: SO

Nome provincia: Sondrio

Codice ISTAT comune: 014018

Comune: Chiavenna

COLLOCAZIONE SPECIFICA

Tipologia: palazzo

Denominazione: Museo Archeologico della Valchiavenna

Indirizzo: Via della Marmirola, 3

Denominazione struttura conservativa - livello 1: Museo della Valchiavenna

Denominazione struttura conservativa - livello 2: Sezione Archeologica

Tipologia struttura conservativa: museo

Altra denominazione: Caurga

ALTRE LOCALIZZAZIONI GEOGRAFICO-AMMINISTRATIVE

Tipo di localizzazione: luogo di Deposito

DATI PATRIMONIALI E COLLEZIONI

INVENTARIO [1 / 2]

Numero: ST.54126

INVENTARIO [2 / 2]

Numero: CH PN 46 (inv.museo)

CRONOLOGIA

CRONOLOGIA GENERICA

Secolo: secc. I-II d.C.

Motivazione cronologia: bibliografia

DATI TECNICI

MATERIA E TECNICA

Materia: argilla

MISURE

Unità: cm.

Altezza: 3.1

Larghezza: 4.8

Spessore: 1.7

DATI ANALITICI

DESCRIZIONE

Indicazioni sull'oggetto: Frammento di orlo di anfora

CONSERVAZIONE

STATO DI CONSERVAZIONE

Data: settembre 2008

Stato di conservazione: frammentario

Indicazioni specifiche: Argilla polverosa al tatto

Fonte: osservazione diretta

CONDIZIONE GIURIDICA E VINCOLI

CONDIZIONE GIURIDICA

Indicazione generica: proprietà Stato

Indicazione specifica: Repubblica Italiana

ACQUISIZIONE

Tipo acquisizione: deposito Soprintendenza

Nome: SAMI

PROVVEDIMENTI DI TUTELA

Tipo provvedimento: deposito

FONTI E DOCUMENTI DI RIFERIMENTO

DOCUMENTAZIONE FOTOGRAFICA

Codice univoco della risorsa: SC_RA_SO030-00107_IMG-0000072818

Genere: documentazione allegata

Tipo: fotografia

Codice identificativo: CIMG3284

Collocazione del file nell'archivio locale: C:\Programmi\SIRBeC Cataloghi 6.0.2\FOTO_MATERIALI

Nome del file originale: CIMG3284.JPG

BIBLIOGRAFIA

Genere: bibliografia di confronto

Autore: E. Dressel

Titolo libro o rivista: Annali dell'Istituto di Corrispondenza Archeologica

Titolo contributo: La suppellettile dell'antiquissima necropoli esquilina

Anno di edizione: 1880

Codice scheda bibliografia: SO030-00035

COMPILAZIONE

COMPILAZIONE

Anno di redazione: 2008

Ente compilatore: Provincia di Sondrio

Nome: Schenatti, M.

Funzionario responsabile: Sassella, M.