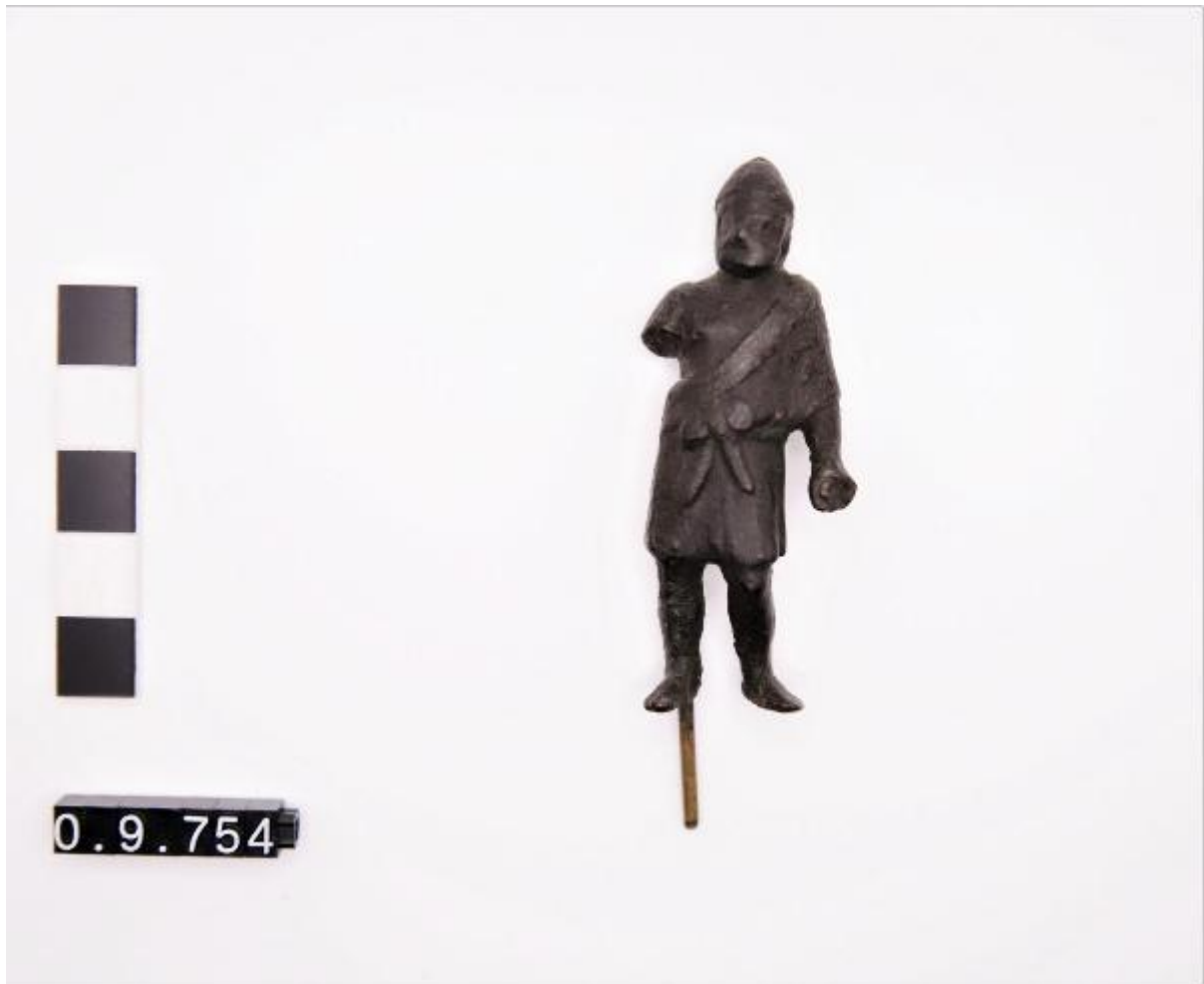


# Vulcano

## ambito romano



Link risorsa: <https://www.lombardiabeniculturali.it/reperti-archeologici/schede/SWAK1-00201/>

Scheda SIRBeC: <https://www.lombardiabeniculturali.it/reperti-archeologici/schede-complete/SWAK1-00201/>

## **CODICI**

Unità operativa: SWAK1

Numero scheda: 201

Codice scheda: SWAK1-00201

Tipo scheda: RA

Livello ricerca: C

### **CODICE UNIVOCO**

Codice regione: 03

Ente schedatore: R03/ Civico Museo Archeologico di Milano

Ente competente: S25

## **OGGETTO**

Categoria dell'oggetto: Scultura/ piccola plastica e scultura miniaturistica

### **OGGETTO**

Definizione: statuetta

Autenticità: originale

### **QUANTITA'**

Numero: 1

Disponibilità del bene: reale

Classe e produzione: bronzetti romani

### **SOGGETTO**

Categoria generale: divinità

Identificazione: Vulcano

## **LOCALIZZAZIONE GEOGRAFICO-AMMINISTRATIVA**

### **INDICAZIONE DEL CONTENITORE FISICO**

Codice del contenitore fisico: 27469

Categoria del contenitore fisico: architettura

### **LOCALIZZAZIONE GEOGRAFICO-AMMINISTRATIVA ATTUALE**

Stato: Italia

Regione: Lombardia

Provincia: MI

Nome provincia: Milano

Codice ISTAT comune: 015146

Comune: Milano

### **COLLOCAZIONE SPECIFICA**

Denominazione struttura conservativa - livello 1: Civico Museo Archeologico di Milano

## **DATI PATRIMONIALI E COLLEZIONI**

Sezione: Romana

**INVENTARIO [1 / 4]**

**INVENTARIO [2 / 4]**

**INVENTARIO [3 / 4]**

**INVENTARIO [4 / 4]**

**COLLEZIONI [1 / 2]**

**COLLEZIONI [2 / 2]**

## **CRONOLOGIA**

### **CRONOLOGIA GENERICA**

Secolo: I-III d.C.

### **CRONOLOGIA SPECIFICA**

Da: 50 d.C.

Validità: ca.

A: 299 d.C.

Validità: ca.

Motivazione cronologia: analisi iconografica

Motivazione cronologia: analisi stilistica

## **DEFINIZIONE CULTURALE**

### **AMBITO CULTURALE**

Denominazione: ambito romano

Motivazione dell'attribuzione: analisi iconografica

## DATI TECNICI

### MATERIA E TECNICA

Riferimento alla parte: intero bene

Materia: bronzo

Tecnica: fusione piena a matrice

### MISURE

Parte: intero bene

Unità: cm

Altezza: 6.4

Larghezza: 2.5

## DATI ANALITICI

### DESCRIZIONE

Indicazioni sull'oggetto

Vulcano stante sulla gamba destra mentre la sinistra è arretrata e flessa. Il braccio destro è abbassato e discosto dal corpo (nella mano regge le tenaglie poco leggibili), mentre è privo del sinistro (con la mano reggeva probabilmente un martello). Veste l'exomis che lascia scoperti la spalla, il braccio e il petto destro ed è stretta da una cintura con nodo centrale; sul capo porta un berretto troncoconico. La testa è leggermente rivolta a destra; il volto ha lineamenti poco leggibili, barba e baffi.

## CONSERVAZIONE

### STATO DI CONSERVAZIONE

Riferimento alla parte: intero bene

Data: 2022

Stato di conservazione: mutilo

Indicazioni specifiche

Privo del braccio destro, fratturato l'oggetto tenuto nella sinistra. Patina bruno scuro, superficie consunta. Perno moderno nel piede destro.

## CONDIZIONE GIURIDICA E VINCOLI

### CONDIZIONE GIURIDICA

Indicazione generica: proprietà Ente pubblico territoriale

Indicazione specifica: Comune di Milano - Civico Museo Archeologico

## FONTI E DOCUMENTI DI RIFERIMENTO

### DOCUMENTAZIONE FOTOGRAFICA

Codice univoco della risorsa: SW\_RA\_SWAK1-00201\_IMG-0000000002

Genere: documentazione allegata

Tipo: fotografia digitale colore

Data: 2023/03/00

Ente proprietario: Civico Museo Archeologico di Milano

Codice identificativo: SWAK1-00201-0000000002

Visibilità immagine: 1

Nome del file originale: A 0.9.754.JPG

### DOCUMENTAZIONE ALLEGATA

Codice univoco della risorsa: SW\_RA\_SWAK1-00201\_ALL-0000000001

Tipologia del documento: testo

Genere: documentazione allegata

Tipo/Formato: file in formato PDF

Titolo: scheda d'inventario

Codice identificativo: SWAK1-00201-0000000001

Visibilità file: 2

Nome del file originale: A 0.9.754.pdf

### BIBLIOGRAFIA

Genere: bibliografia specifica

Autore: Bolla M.

Tipo fonte: periodico

Titolo collana: Notizie dal Chiostro del Monastero Maggiore

Titolo libro o rivista

Rassegna di studi del Civico Museo Archeologico e del Civico Gabinetto Numismatico di Milano. Supplementi

Titolo contributo: Bronzi figurati romani nelle civiche raccolte archeologiche di Milano

Luogo di edizione: Milano

Anno di edizione: 1997

Codice scheda bibliografia: SWAK1-00133

V., pp., nn.: pp. 42-43, n. 10

V., tavv., figg.: tav. VI

## COMPILAZIONE

### COMPILAZIONE

Anno di redazione: 2022

Ente compilatore: Civico Museo Archeologico di Milano

Data del sopralluogo: 2022/09/19

Nome: Giacobello, Federica

Funzionario responsabile: Loreto, Sara