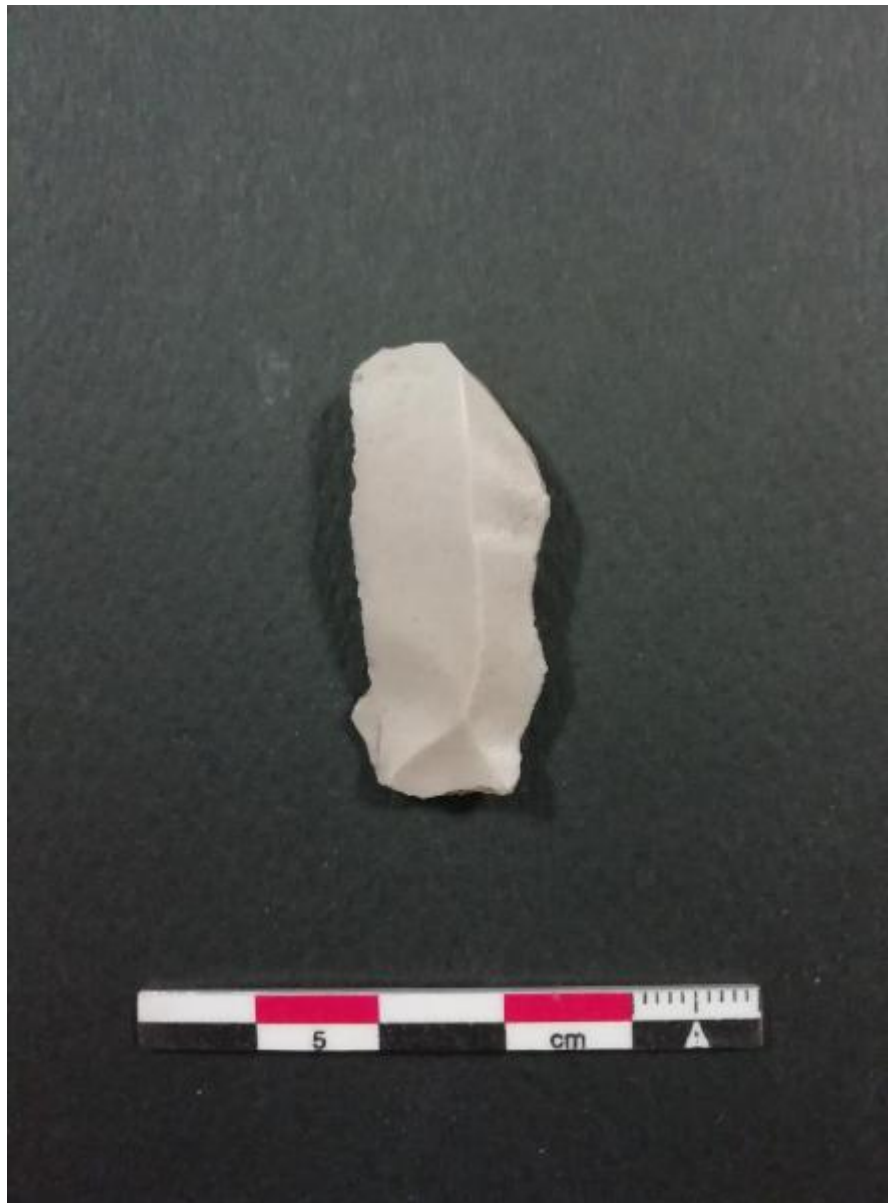


Raschiatoio lungo a ritocco marginale



Link risorsa: <https://www.lombardiabenculturali.it/reperti-archeologici/schede/SWCJ1-00020/>

Scheda SIRBeC: <https://www.lombardiabenculturali.it/reperti-archeologici/schede-complete/SWCJ1-00020/>

CODICI

Unità operativa: SWCJ1

Numero scheda: 20

Codice scheda: SWCJ1-00020

Tipo scheda: RA

Livello ricerca: P

CODICE UNIVOCO

Codice regione: 03

Ente schedatore: R03/ Civico Museo Archeologico di Angera

Ente competente: S25

OGGETTO

OGGETTO

Definizione: raschiatoio lungo a ritocco marginale

Tipologia: L1, La Place

QUANTITA'

Numero: 1

Disponibilità del bene: reale

Classe e produzione: industria litica

LOCALIZZAZIONE GEOGRAFICO-AMMINISTRATIVA

INDICAZIONE DEL CONTENITORE FISICO

Codice del contenitore fisico: 25314

Categoria del contenitore fisico: architettura

LOCALIZZAZIONE GEOGRAFICO-AMMINISTRATIVA ATTUALE

Stato: Italia

Regione: Lombardia

Provincia: VA

Nome provincia: Varese

Codice ISTAT comune: 012003

Comune: Angera

COLLOCAZIONE SPECIFICA

Tipologia: museo

Qualificazione: comunale

Denominazione: Civico Museo Archeologico di Angera

Indirizzo: Via Guglielmo Marconi, 2

Denominazione struttura conservativa - livello 1: Civico Museo Archeologico di Angera

Tipologia struttura conservativa: museo

Altra denominazione: Palazzo del Pretorio

DATI PATRIMONIALI E COLLEZIONI

INVENTARIO

Data: 2021

Numero: 21/050

LOCALIZZAZIONE CATASTALE

LOCALIZZAZIONE CATASTALE

MODALITA' DI REPERIMENTO

DATI DI SCAVO

Denominazione dello scavo: necropoli romana di Angera (VA)

Motivo: ampliamento del cimitero

Metodo: scavo stratigrafico

Data: 2004/00/00

Unità stratigrafica: US 114

Ente responsabile: SABAP CO-LC-MB-PV-SO-VA

Bibliografia specifica

Lincetto S, "Angera: reperti archeologici di età preistorica", in de Marinis R.C., Massa S., Pizzo M, eds., "Alle origini di Varese e del suo territorio", 2009: pp. 274-278.

CRONOLOGIA

CRONOLOGIA GENERICA

Secolo: Neolitico Antico

CRONOLOGIA SPECIFICA

Da: 5200 a.C.

Validità: ca.

A: 4900 a.C.

Validità: ca.

Motivazione cronologia: analisi tipologica / contesto

DATI TECNICI

MATERIA E TECNICA

Materia: selce

MISURE

Unità: mm.

Larghezza: 15

Lunghezza: 35

Spessore: 3

DATI ANALITICI

DESCRIZIONE

Indicazioni sull'oggetto

Raschiatoio lungo su lama (L1) a sezione triangolare in selce bianca, frammentato. Ritocco semplice marginale diretto sul lato destro.

CONSERVAZIONE

STATO DI CONSERVAZIONE

Data: 2021

Stato di conservazione: mutilo

CONDIZIONE GIURIDICA E VINCOLI

CONDIZIONE GIURIDICA

Indicazione generica: proprietà Stato

Indicazione specifica: Ministero della Cultura

FONTI E DOCUMENTI DI RIFERIMENTO

DOCUMENTAZIONE FOTOGRAFICA

Codice univoco della risorsa: SW_RA_SWCJ1-00020_IMG-0000000001

Genere: documentazione allegata

Tipo: fotografia colore

Codice identificativo: SWCJ1-00020-0000000001

Nome del file originale: 21.050.jpg

COMPILAZIONE

COMPILAZIONE

Anno di redazione: 2021

Ente compilatore: Civico Museo Archeologico di Angera

Nome: Busnelli, S.

Referente scientifico: Bernardoni, A.

Funzionario responsabile: Gigante, R.