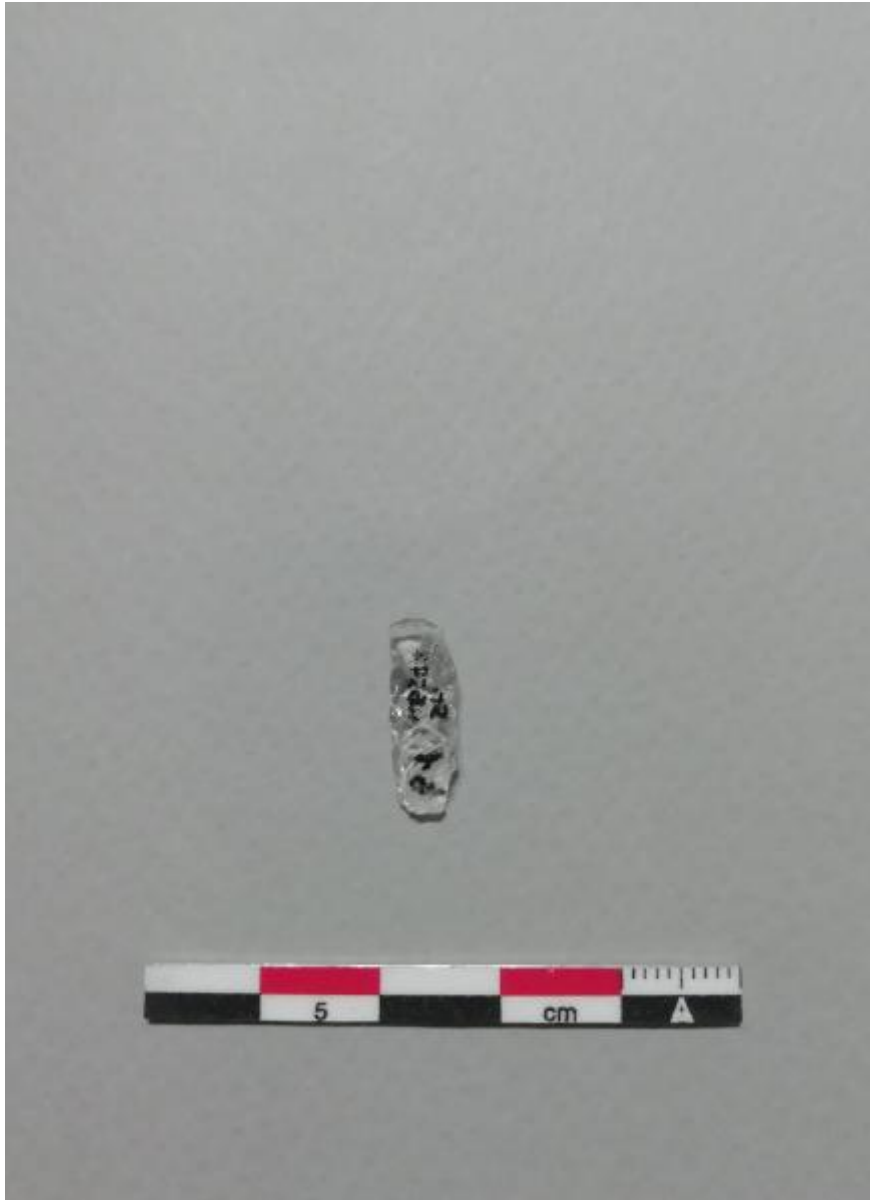


## Lama a dorso



Link risorsa: <https://www.lombardiabeniculturali.it/reperti-archeologici/schede/SWCJ1-00083/>

Scheda SIRBeC: <https://www.lombardiabeniculturali.it/reperti-archeologici/schede-complete/SWCJ1-00083/>

## **CODICI**

Unità operativa: SWCJ1

Numero scheda: 83

Codice scheda: SWCJ1-00083

Tipo scheda: RA

Livello ricerca: P

### **CODICE UNIVOCO**

Codice regione: 03

Ente schedatore: R03/ Civico Museo Archeologico di Angera

Ente competente: S25

## **OGGETTO**

### **OGGETTO**

Definizione: lama a dorso

Tipologia: LD2, La Place

### **QUANTITA'**

Numero: 1

Disponibilità del bene: reale

Classe e produzione: industria litica

## **LOCALIZZAZIONE GEOGRAFICO-AMMINISTRATIVA**

### **INDICAZIONE DEL CONTENITORE FISICO**

Codice del contenitore fisico: 25314

Categoria del contenitore fisico: architettura

### **LOCALIZZAZIONE GEOGRAFICO-AMMINISTRATIVA ATTUALE**

Stato: Italia

Regione: Lombardia

Provincia: VA

Nome provincia: Varese

Codice ISTAT comune: 012003

Comune: Angera

### **COLLOCAZIONE SPECIFICA**

Tipologia: museo

Qualificazione: comunale

Denominazione: Civico Museo Archeologico di Angera

Indirizzo: Via Guglielmo Marconi, 2

Denominazione struttura conservativa - livello 1: Civico Museo Archeologico di Angera

Tipologia struttura conservativa: museo

Altra denominazione: Palazzo del Pretorio

## **DATI PATRIMONIALI E COLLEZIONI**

### **INVENTARIO**

Data: 1973

Numero: St. 116573; n. inv. museale 51

## **LOCALIZZAZIONE CATASTALE**

### **LOCALIZZAZIONE CATASTALE**

## **MODALITA' DI REPERIMENTO**

### **RICOGNIZIONI**

Data: 1973/00/00

Specifiche: raccolte Fusco presso la Tana del Lupo di Angera (VA)

## **CRONOLOGIA**

### **CRONOLOGIA GENERICA**

Secolo: Epigravettiano finale

### **CRONOLOGIA SPECIFICA**

Da: 15000 a.C.

Validità: ca.

A: 8000 a.C.

Validità: ca.

Motivazione cronologia: analisi tipologica / contesto

## DATI TECNICI

### MATERIA E TECNICA

Materia: quarzo

### MISURE

Unità: mm.

Larghezza: 6

Lunghezza: 16

Spessore: 1

## DATI ANALITICI

### DESCRIZIONE

Indicazioni sull'oggetto

Lama a dorso (LD2) a ritocco unilaterale totale rettilineo. Microlamella stretta piatta, simmetrica, a sezione trapezoidale, in quarzo ialino. Armatura larga.

## CONSERVAZIONE

### STATO DI CONSERVAZIONE

Data: 2021

Stato di conservazione: integro

## CONDIZIONE GIURIDICA E VINCOLI

### CONDIZIONE GIURIDICA

Indicazione generica: proprietà Stato

Indicazione specifica: Ministero della Cultura

## FONTI E DOCUMENTI DI RIFERIMENTO

### DOCUMENTAZIONE FOTOGRAFICA

Codice univoco della risorsa: SW\_RA\_SWCJ1-00083\_IMG-0000000001

Genere: documentazione allegata

Tipo: fotografia colore

Codice identificativo: SWCJ1-00083-0000000001

Nome del file originale: St. 116573.jpg

## COMPILAZIONE

### COMPILAZIONE

Anno di redazione: 2021

Ente compilatore: Civico Museo Archeologico di Angera

Nome: Busnelli, S.

Referente scientifico: Bernardoni, A.

Funzionario responsabile: Gigante, R.