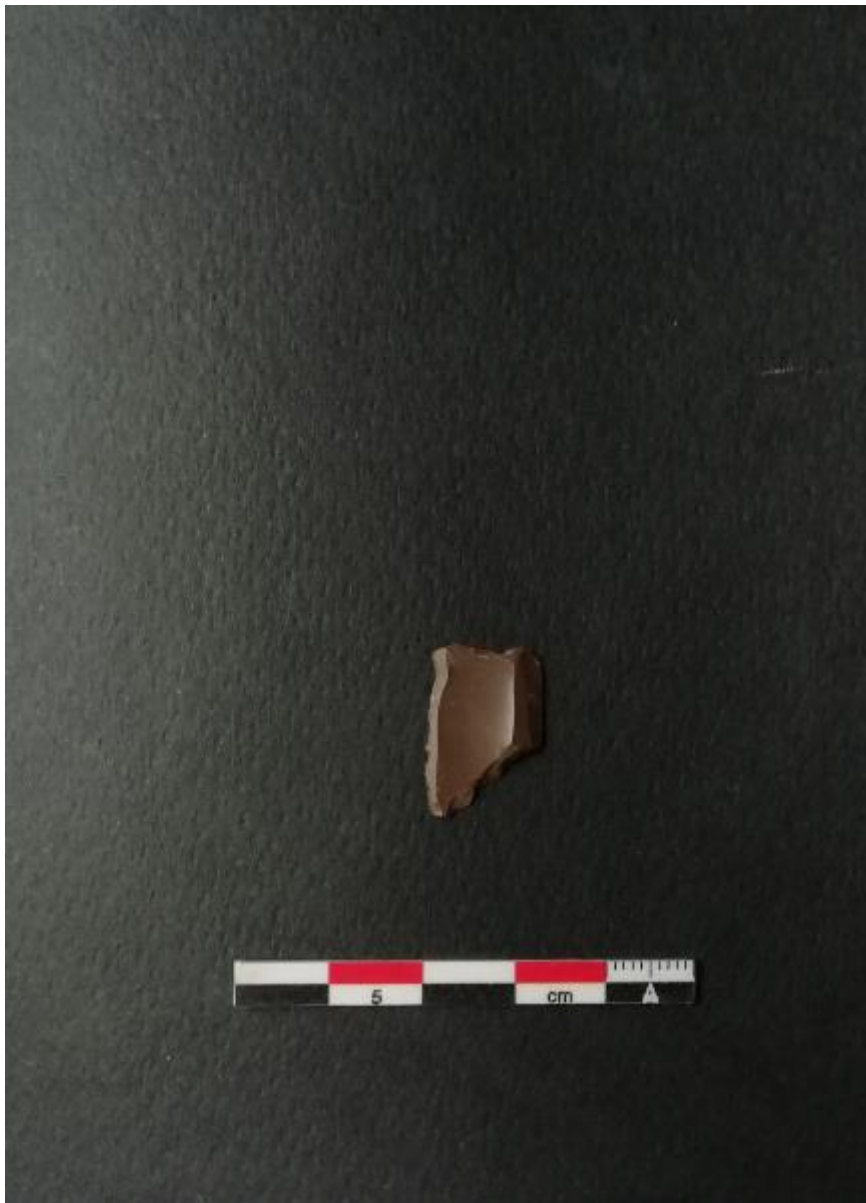


Geometrico trapezio rettangolo



Link risorsa: <https://www.lombardiabenculturali.it/reperti-archeologici/schede/SWCJ1-00099/>

Scheda SIRBeC: <https://www.lombardiabenculturali.it/reperti-archeologici/schede-complete/SWCJ1-00099/>

CODICI

Unità operativa: SWCJ1

Numero scheda: 99

Codice scheda: SWCJ1-00099

Tipo scheda: RA

Livello ricerca: P

CODICE UNIVOCO

Codice regione: 03

Ente schedatore: R03/ Civico Museo Archeologico di Angera

Ente competente: S25

OGGETTO

OGGETTO

Definizione: geometrico trapezio rettangolo

Tipologia: Gm7, La Place

QUANTITA'

Numero: 1

Disponibilità del bene: reale

Classe e produzione: litica

LOCALIZZAZIONE GEOGRAFICO-AMMINISTRATIVA

INDICAZIONE DEL CONTENITORE FISICO

Codice del contenitore fisico: 25314

Categoria del contenitore fisico: architettura

LOCALIZZAZIONE GEOGRAFICO-AMMINISTRATIVA ATTUALE

Stato: Italia

Regione: Lombardia

Provincia: VA

Nome provincia: Varese

Codice ISTAT comune: 012003

Comune: Angera

COLLOCAZIONE SPECIFICA

Tipologia: museo

Qualificazione: comunale

Denominazione: Civico Museo Archeologico di Angera

Indirizzo: Via Guglielmo Marconi, 2

Denominazione struttura conservativa - livello 1: Civico Museo Archeologico di Angera

Tipologia struttura conservativa: museo

Altra denominazione: Palazzo del Pretorio

DATI PATRIMONIALI E COLLEZIONI

INVENTARIO

Data: 1977

Numero: R44 bis

LOCALIZZAZIONE CATASTALE

LOCALIZZAZIONE CATASTALE

MODALITA' DI REPERIMENTO

DATI DI SCAVO

Denominazione dello scavo: necropoli romana di Angera (VA)

Data: 1977/00/00

Specifiche: setacciatura

CRONOLOGIA

CRONOLOGIA GENERICA

Secolo: Neolitico Antico, forse Mesolitico Castelnoviano

CRONOLOGIA SPECIFICA

Da: 5600 a.C.

Validità: ca.

A: 4600 a.C.

Validità: ca.

Motivazione cronologia: analisi tipologica

DATI TECNICI

MATERIA E TECNICA

Materia: selce

MISURE

Unità: mm.

Larghezza: 12

Lunghezza: 18

Spessore: 2

DATI ANALITICI

DESCRIZIONE

Indicazioni sull'oggetto

Geometrico trapezio rettangolo (Gm7) su lama in selce bordeaux. Ritocco erto su troncatura normale con incavo nella parte distale e su troncatura obliqua nella parte prossimale.

CONSERVAZIONE

STATO DI CONSERVAZIONE

Data: 2021

Stato di conservazione: integro

CONDIZIONE GIURIDICA E VINCOLI

CONDIZIONE GIURIDICA

Indicazione generica: proprietà Stato

Indicazione specifica: Ministero della Cultura

FONTI E DOCUMENTI DI RIFERIMENTO

DOCUMENTAZIONE FOTOGRAFICA

Codice univoco della risorsa: SW_RA_SWCJ1-00099_IMG-000000001

Genere: documentazione allegata

Tipo: fotografia colore

Codice identificativo: SWCJ1-00099-0000000001

Nome del file originale: R44bis.jpg

COMPILAZIONE

COMPILAZIONE

Anno di redazione: 2021

Ente compilatore: Civico Museo Archeologico di Angera

Nome: Busnelli, S.

Referente scientifico: Bernardoni, A.

Funzionario responsabile: Gigante, R.