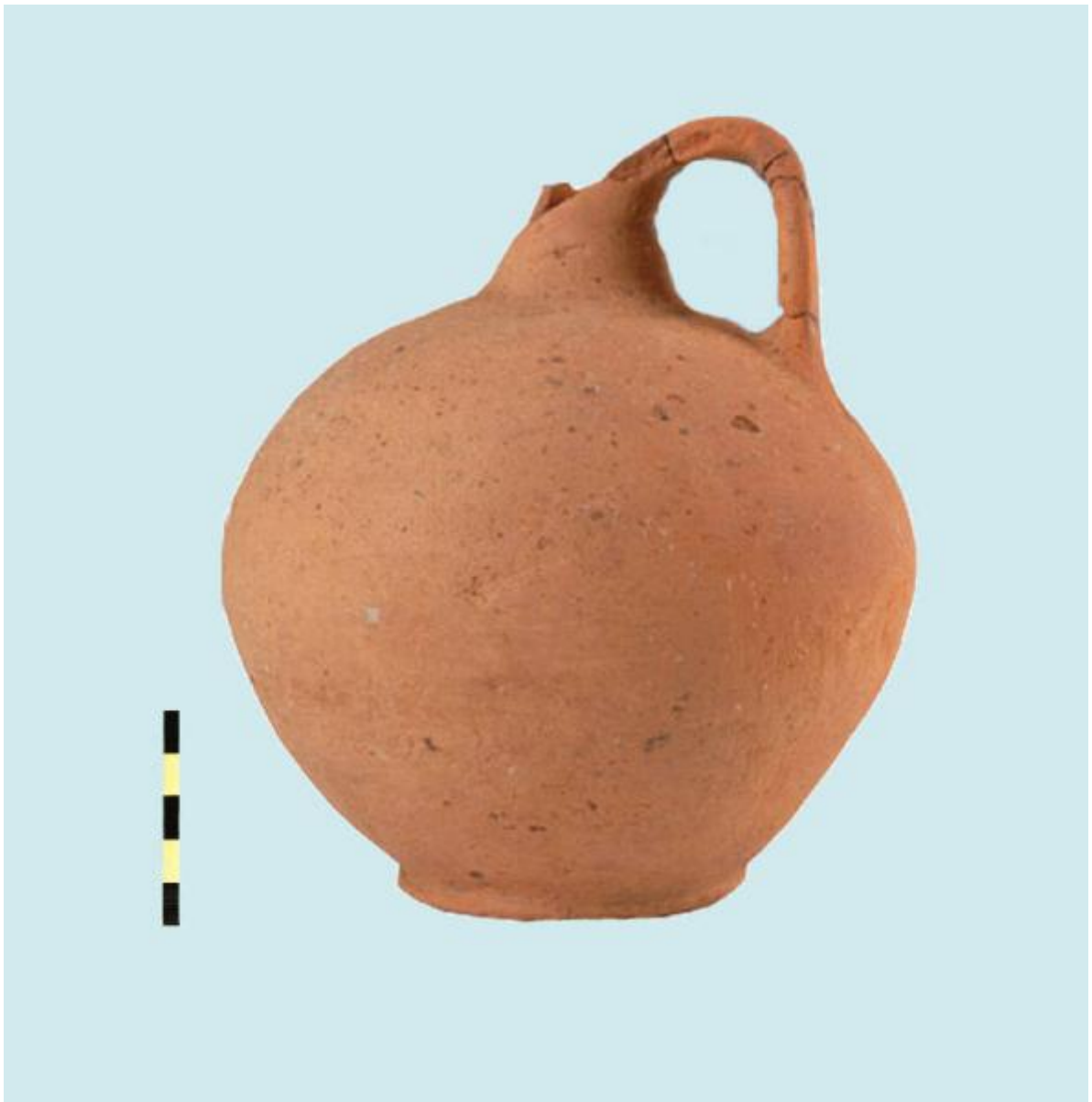


# Olpe

## ambito romano



Link risorsa: <https://www.lombardiabenculturali.it/reperti-archeologici/schede/T0020-00021/>

Scheda SIRBeC: <https://www.lombardiabenculturali.it/reperti-archeologici/schede-complete/T0020-00021/>

## CODICI

Unità operativa: T0020

Numero scheda: 21

Codice scheda: T0020-00021

Tipo scheda: RA

Livello ricerca: C

### CODICE UNIVOCO

Codice regione: 03

Numero catalogo generale: 00006316

Ente schedatore: R03/ Museo Civico di Lodi

Ente competente: S25

## OGGETTO

### OGGETTO

Definizione: olpe

Codice lingua: GRC

Identificazione: opera isolata

Autenticità: originale

Disponibilità del bene: reale

Classe e produzione: ceramica comune

## LOCALIZZAZIONE GEOGRAFICO-AMMINISTRATIVA

### INDICAZIONE DEL CONTENITORE FISICO

Codice del contenitore fisico: 9081

Categoria del contenitore fisico: architettura

### LOCALIZZAZIONE GEOGRAFICO-AMMINISTRATIVA ATTUALE

Stato: Italia

Regione: Lombardia

Provincia: LO

Nome provincia: Lodi

Codice ISTAT comune: 098031

Comune: Lodi

### **COLLOCAZIONE SPECIFICA**

Tipologia: convento

Denominazione: Convento di S. Filippo (ex) - complesso

Indirizzo: Corso Umberto I, 63-65

Denominazione struttura conservativa - livello 1: Museo Civico di Lodi

Tipologia struttura conservativa: museo

Collocazione originaria: NO

Altra denominazione [1 / 4]: Museo Civico

Altra denominazione [2 / 4]: Biblioteca Laudense

Altra denominazione [3 / 4]: Biblioteca Nazionale Laudense

Altra denominazione [4 / 4]: Palazzo S. Filippo

### **ACCESSIBILITA' DEL BENE**

Accessibilità: SI

Specifiche: Bene accessibile, ma non esposto al pubblico.

## **DATI PATRIMONIALI E COLLEZIONI**

### **INVENTARIO**

Denominazione: inventario Museo

Data: 1964

Numero: 78

## **LOCALIZZAZIONE CATASTALE**

### **LOCALIZZAZIONE CATASTALE**

## **CRONOLOGIA**

### **CRONOLOGIA GENERICA**

Secolo: sec. I a.C.

### **CRONOLOGIA SPECIFICA**

Da: 70 a.C.

Validità: post

A: 00 a.C.

Validità: ante

Motivazione cronologia: analisi stilistica

Motivazione cronologia: bibliografia

## DEFINIZIONE CULTURALE

### AMBITO CULTURALE

Denominazione: ambito romano

Motivazione dell'attribuzione [1 / 2]: analisi stilistica

Motivazione dell'attribuzione [2 / 2]: bibliografia

## DATI TECNICI

### MATERIA E TECNICA

Materia: argilla

Tecnica: a tornio

### MISURE

Parte: intero

Unità: cm

Altezza: 21

Diametro: 2

## DATI ANALITICI

### DESCRIZIONE

Indicazioni sull'oggetto

olpe a corpo globulare, con collo ad andamento piriforme, piede a disco, ansa a nastro impostata poco sotto l'orlo e sull'spalla. Si tratta di una delle prime tipologie di olpe documentate in Lombardia.

## CONSERVAZIONE

### STATO DI CONSERVAZIONE

Riferimento alla parte: collo/orlo

Data: 2013

Stato di conservazione: mutilo

Indicazioni specifiche: mancante della parte superiore del collo, dall'attacco dell'ansa in su.

Fonte: visione diretta

## CONDIZIONE GIURIDICA E VINCOLI

### CONDIZIONE GIURIDICA

Indicazione generica: proprietà Ente pubblico territoriale

Indicazione specifica: Museo Civico di Lodi

Indirizzo: Corso Umberto I, 63-65

### ACQUISIZIONE

Luogo acquisizione: Lodi

## FONTI E DOCUMENTI DI RIFERIMENTO

### DOCUMENTAZIONE FOTOGRAFICA

Codice univoco della risorsa: SC\_RA\_T0020-00021\_IMG-0000090742

Genere: documentazione allegata

Tipo: fotografia digitale colore

Autore: Porta, S.N.

Data: 2012/00/00

Ente proprietario: C031

Codice identificativo: 00006316\_01

Note: visione d'insieme

Formato: 300 dpi

Nome del file originale: 00006316\_01.jpg

### BIBLIOGRAFIA

Genere: bibliografia di confronto

Autore: Della Porta C. / Sfreda N. / Tassinari G.

Titolo libro o rivista: Ceramiche in Lombardia tra II se. a.C. e VII sec. sec. d.C. Raccolta dei dati editi

Titolo contributo: Ceramiche comuni

Luogo di edizione: Mantova

Anno di edizione: 1998

Codice scheda bibliografia: T0020-00004

V., pp., nn.: pp. 187-188

V., tavv., figg.: tav. CIX, f. 3

## COMPILAZIONE

### COMPILAZIONE

Anno di redazione: 1975

Ente compilatore: S25

Nome: Cuomo di Caprio, Ninina

### TRASCRIZIONE PER INFORMATIZZAZIONE

Anno di trascrizione/informatizzazione: 2013

Nome: Porta, Simone Norberto

Ente compilatore: Museo Civico di Lodi

### AGGIORNAMENTO-REVISIONE

Anno di aggiornamento/revisione: 2013

Nome: Porta, Simone Norberto

Ente compilatore: Museo Civico di Lodi

Funzionario responsabile: Cametti, Cecilia

Referente scientifico: Cametti, Cecilia