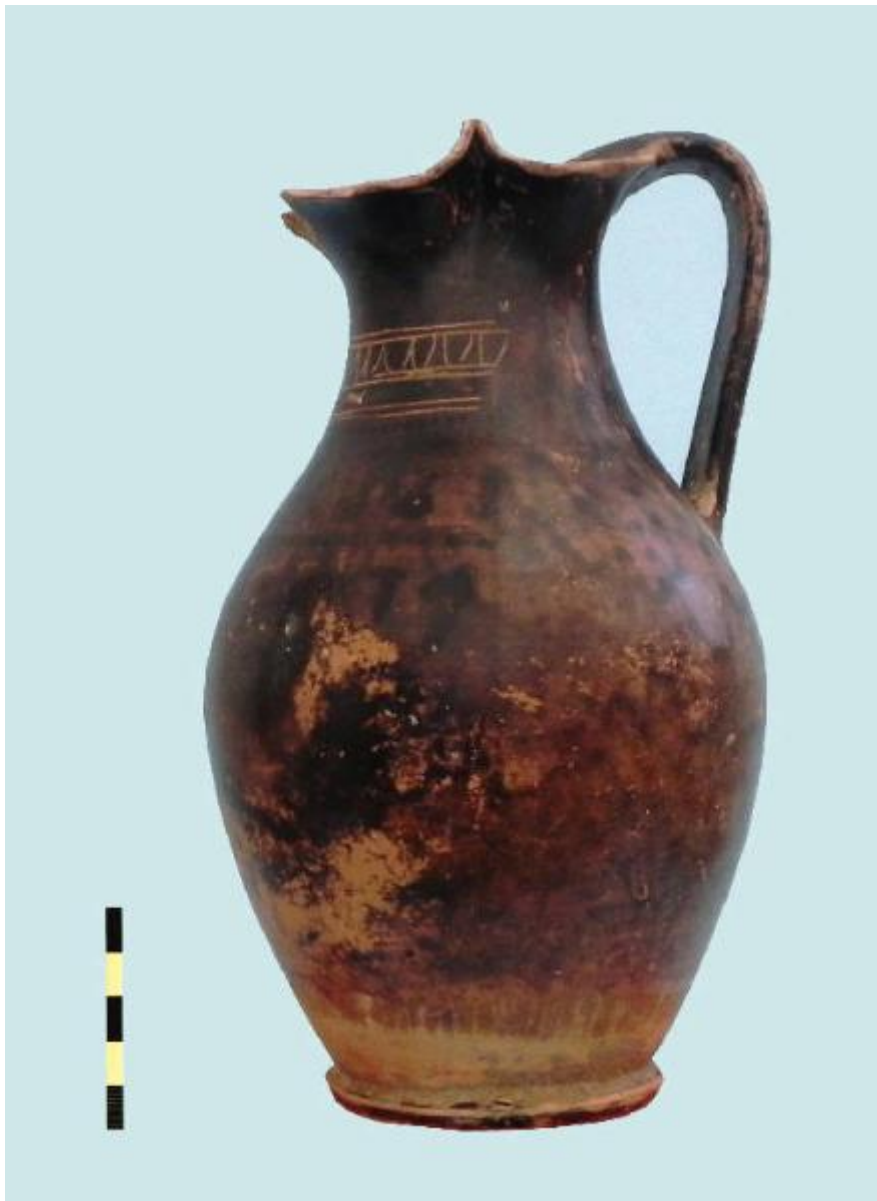


Oinochoe a bocca trilobata

ambito apulo



Link risorsa: <https://www.lombardiabeniculturali.it/reperti-archeologici/schede/T0020-00040/>

Scheda SIRBeC: <https://www.lombardiabeniculturali.it/reperti-archeologici/schede-complete/T0020-00040/>

CODICI

Unità operativa: T0020

Numero scheda: 40

Codice scheda: T0020-00040

Tipo scheda: RA

Livello ricerca: C

CODICE UNIVOCO

Codice regione: 03

Numero catalogo generale: 00006336

Ente schedatore: R03/ Museo Civico di Lodi

Ente competente: S25

OGGETTO

OGGETTO

Definizione: oinochoe a bocca trilobata

Tipologia: More, tipo 5633a 1

Titolo repertorio per esteso: Morel, J.P., Céramique campanienne: Les formes, Roma 1981.

Codice lingua: GRC

Identificazione: opera isolata

Autenticità: originale

Disponibilità del bene: reale

Classe e produzione: ceramica di Gnathia

LOCALIZZAZIONE GEOGRAFICO-AMMINISTRATIVA

INDICAZIONE DEL CONTENITORE FISICO

Codice del contenitore fisico: 9081

Categoria del contenitore fisico: architettura

LOCALIZZAZIONE GEOGRAFICO-AMMINISTRATIVA ATTUALE

Stato: Italia

Regione: Lombardia

Provincia: LO

Nome provincia: Lodi

Codice ISTAT comune: 098031

Comune: Lodi

COLLOCAZIONE SPECIFICA

Tipologia: convento

Denominazione: Convento di S. Filippo (ex) - complesso

Indirizzo: Corso Umberto I, 63-65

Denominazione struttura conservativa - livello 1: Museo Civico di Lodi

Tipologia struttura conservativa: museo

Collocazione originaria: NO

Altra denominazione [1 / 4]: Biblioteca Laudense

Altra denominazione [2 / 4]: Museo Civico

Altra denominazione [3 / 4]: Palazzo S. Filippo

Altra denominazione [4 / 4]: Biblioteca Nazionale Laudense

ACCESSIBILITA' DEL BENE

Accessibilità: SI

Specifiche: Bene accessibile, ma non esposto al pubblico.

DATI PATRIMONIALI E COLLEZIONI

INVENTARIO [1 / 2]

Denominazione: inventario Museo

Numero: 128

INVENTARIO [2 / 2]

Denominazione: inventario Museo

Data: 1964

Numero: 98

LOCALIZZAZIONE CATASTALE

LOCALIZZAZIONE CATASTALE

CRONOLOGIA

CRONOLOGIA GENERICA

Secolo: sec. IV a.C.

Frazione di secolo: fine

CRONOLOGIA SPECIFICA

Da: 325 a.C.

Validità: post

A: 300 a.C.

Validità: ante

Motivazione cronologia: analisi stilistica

Motivazione cronologia: bibliografia

DEFINIZIONE CULTURALE

AMBITO CULTURALE

Denominazione: ambito apulo

Motivazione dell'attribuzione [1 / 2]: analisi stilistica

Motivazione dell'attribuzione [2 / 2]: bibliografia

DATI TECNICI

MATERIA E TECNICA

Materia: argilla

Tecnica [1 / 2]: a tornio

Tecnica [2 / 2]: a incisione

MISURE

Parte: intero

Unità: cm

Altezza: 24

DATI ANALITICI

DESCRIZIONE

Indicazioni sull'oggetto

oinochoe in vernice nera con decorazione incisa e e sovraddipinta (Stile di Gnatia); corpo ovoide, rastremato verso il basso, spalla molto inclinata, collo largo, labbro trilobato; piede a disco sagomato, ansa a asezione semicircolare impostata dall'orlo alla spalla.

Indicazioni sul soggetto

sulla spalla decorazione a baccellature incise disposte tra linee orizzontali anch'esse incise; al di sotto tracce di una fascia rossa sovraddipinta, anch'essa posta tra linee incise orizzontali; sembra possibile riconoscere il negativo di una decorazione tipica del Sidewinder Group (pergolato con doppia fila di tralci, pampini e viticci).

CONSERVAZIONE

STATO DI CONSERVAZIONE

Data: 2013

Stato di conservazione: integro

Fonte: visione diretta

CONDIZIONE GIURIDICA E VINCOLI

CONDIZIONE GIURIDICA

Indicazione generica: proprietà Ente pubblico territoriale

Indicazione specifica: Museo Civico di Lodi

Indirizzo: Corso Umberto I, 63-65

FONTI E DOCUMENTI DI RIFERIMENTO

DOCUMENTAZIONE FOTOGRAFICA [1 / 2]

Codice univoco della risorsa: SC_RA_T0020-00040_IMG-0000090776

Genere: documentazione allegata

Tipo: fotografia digitale colore

Autore: Porta, S.N.

Data: 2012/00/00

Ente proprietario: C031

Codice identificativo: 00006336_01

Note: visione d'insieme

Formato: 300 dpi

Nome del file originale: 00006336_01.jpg

DOCUMENTAZIONE FOTOGRAFICA [2 / 2]

Codice univoco della risorsa: SC_RA_T0020-00040_IMG-0000090777

Genere: documentazione allegata

Tipo: fotografia digitale colore

Autore: Porta, S.N.

Data: 2012/00/00

Ente proprietario: C031

Codice identificativo: 00006336_02

Note: particolare della decorazione incisa

Nome del file originale: 00006336_02.JPG

BIBLIOGRAFIA [1 / 5]

Genere: bibliografia specifica

Autore: Martani B.

Titolo libro o rivista: Catalogo del Museo di Lodi

Luogo di edizione: Lodi

Anno di edizione: 1883

Codice scheda bibliografia: T0020-00010

V., pp., nn.: p. 39

BIBLIOGRAFIA [2 / 5]

Genere: bibliografia di confronto

Autore: Webster T.B.L.

Titolo libro o rivista: Bulletin Institute of Classical Studies, University of London

Titolo contributo: Towards a Classification of Apulian Gnathia

Luogo di edizione: London

Anno di edizione: 1968

Codice scheda bibliografia: T0020-00011

V., pp., nn.: p. 18

BIBLIOGRAFIA [3 / 5]

Genere: bibliografia di confronto

Titolo libro o rivista: La Collezione Casuccio

Luogo di edizione: Padova

Anno di edizione: 1996

Codice scheda bibliografia: T0020-00033

V., pp., nn.: pp. 180-182

BIBLIOGRAFIA [4 / 5]

Genere: bibliografia di confronto

Autore: Rubinich M.

Titolo libro o rivista: Ceramica e coroplastica dalla Magna Grecia nella Collezione De Brandis

Luogo di edizione: Udine

Anno di edizione: 2006

Codice scheda bibliografia: T0020-00012

BIBLIOGRAFIA [5 / 5]

Genere: bibliografia di confronto

Autore: Calandra E.

Titolo libro o rivista: Ceramiche attiche e magnogreche della Collezione Banca Intesa. Catalogo Ragionato

Titolo contributo: La ceramica sovraddipinta e la ceramica di Gnathia

Luogo di edizione: Milano

Anno di edizione: 2006

Codice scheda bibliografia: T0020-00013

COMPILAZIONE

COMPILAZIONE

Anno di redazione: 1975

Ente compilatore: S25

Nome: Cuomo di Caprio, Ninina

TRASCRIZIONE PER INFORMATIZZAZIONE

Anno di trascrizione/informatizzazione: 2013

Nome: Porta, Simone Norberto

Ente compilatore: Museo Civico di Lodi

AGGIORNAMENTO-REVISIONE

Anno di aggiornamento/revisione: 2013

Nome: Porta, Simone Norberto

Ente compilatore: Museo Civico di Lodi

Funzionario responsabile: Cametti, Cecilia

Referente scientifico: Cametti, Cecilia