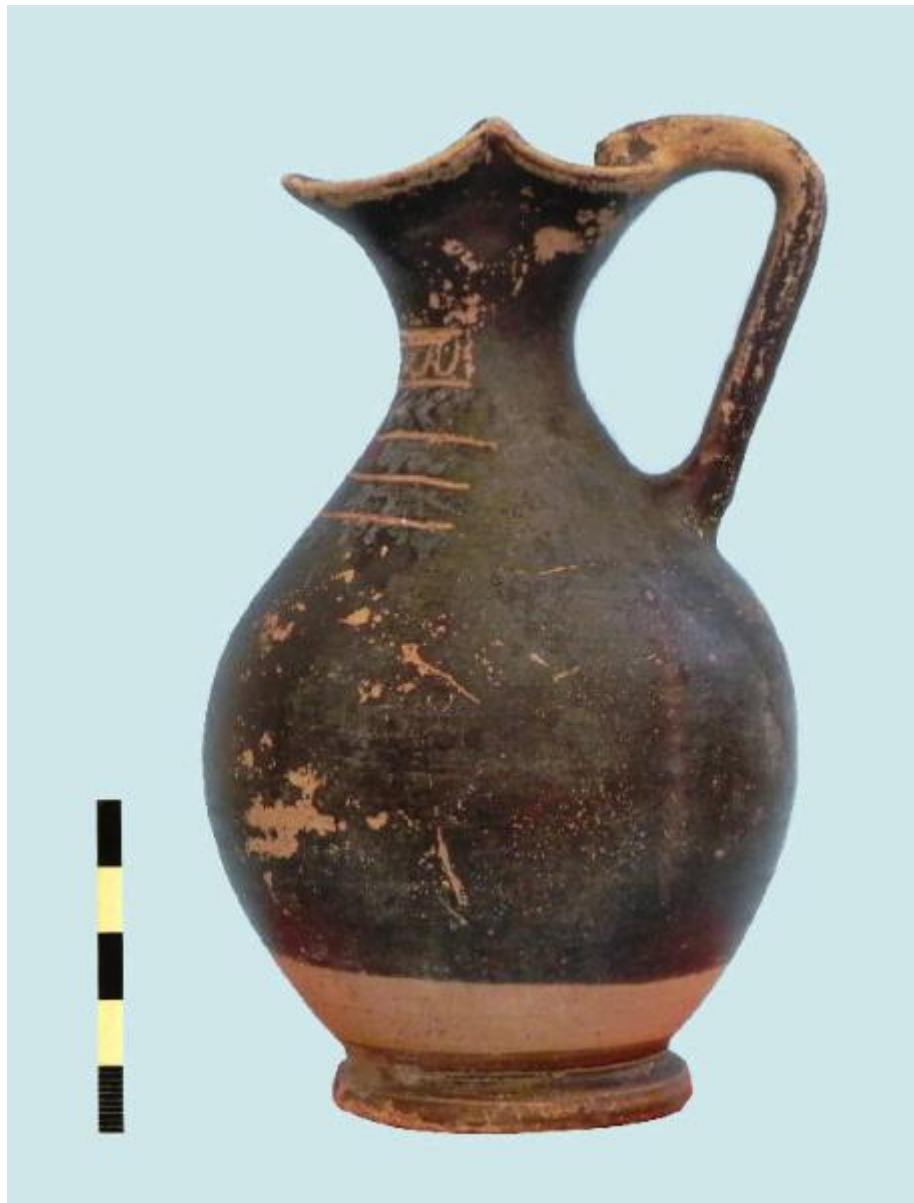


Oinochoe a bocca trilobata

ambito apulo



Link risorsa: <https://www.lombardiabenculturali.it/reperti-archeologici/schede/T0020-00041/>

Scheda SIRBeC: <https://www.lombardiabenculturali.it/reperti-archeologici/schede-complete/T0020-00041/>

CODICI

Unità operativa: T0020

Numero scheda: 41

Codice scheda: T0020-00041

Tipo scheda: RA

Livello ricerca: C

CODICE UNIVOCO

Codice regione: 03

Numero catalogo generale: 00006337

Ente schedatore: R03/ Museo Civico di Lodi

Ente competente: S25

OGGETTO

OGGETTO

Definizione: oinochoe a bocca trilobata

Codice lingua: GRC

Identificazione: opera isolata

Autenticità: originale

Disponibilità del bene: reale

Classe e produzione: ceramica di Gnathia

LOCALIZZAZIONE GEOGRAFICO-AMMINISTRATIVA

INDICAZIONE DEL CONTENITORE FISICO

Codice del contenitore fisico: 9081

Categoria del contenitore fisico: architettura

LOCALIZZAZIONE GEOGRAFICO-AMMINISTRATIVA ATTUALE

Stato: Italia

Regione: Lombardia

Provincia: LO

Nome provincia: Lodi

Codice ISTAT comune: 098031

Comune: Lodi

COLLOCAZIONE SPECIFICA

Tipologia: convento

Denominazione: Convento di S. Filippo (ex) - complesso

Indirizzo: Corso Umberto I, 63-65

Denominazione struttura conservativa - livello 1: Museo Civico di Lodi

Tipologia struttura conservativa: museo

Collocazione originaria: NO

Altra denominazione [1 / 4]: Biblioteca Laudense

Altra denominazione [2 / 4]: Museo Civico

Altra denominazione [3 / 4]: Palazzo S. Filippo

Altra denominazione [4 / 4]: Biblioteca Nazionale Laudense

ACCESSIBILITA' DEL BENE

Accessibilità: SI

Specifiche: Bene accessibile, ma non esposto al pubblico.

DATI PATRIMONIALI E COLLEZIONI

INVENTARIO

Denominazione: inventario Museo

Data: 1964

Numero: 99

LOCALIZZAZIONE CATASTALE

LOCALIZZAZIONE CATASTALE

CRONOLOGIA

CRONOLOGIA GENERICA

Secolo: sec. IV a.C.

Frazione di secolo: fine

CRONOLOGIA SPECIFICA

Da: 325 a.C.

Validità: post

A: 300 a.C.

Validità: ante

Motivazione cronologia: analisi stilistica

Motivazione cronologia: bibliografia

DEFINIZIONE CULTURALE

AMBITO CULTURALE

Denominazione: ambito apulo

Motivazione dell'attribuzione [1 / 2]: analisi stilistica

Motivazione dell'attribuzione [2 / 2]: bibliografia

DATI TECNICI

MATERIA E TECNICA

Materia: argilla

Tecnica [1 / 2]: a tornio

Tecnica [2 / 2]: a incisione

MISURE

Parte: intero

Unità: cm

Altezza: 16

DATI ANALITICI

DESCRIZIONE

Indicazioni sull'oggetto
oinochoe in vernice nera, con decorazione incisa e sovraddipinta (Stile di Gnatia). Profilo continuo con corpo globulare, spalla inclinata e labbro trilobato; piede ad anello sagomato, ansa a sezione semicircolare impostata dall'orlo alla spalla.

Indicazioni sul soggetto
sulla spalla serie sovrapposte di motivi decorativi sovraddipinti (foglie stilizzate di quercia, esse, beccucci) separati da linee orizzontali incise.

CONSERVAZIONE

STATO DI CONSERVAZIONE

Data: 2013

Stato di conservazione: integro

Fonte: visione diretta

CONDIZIONE GIURIDICA E VINCOLI

CONDIZIONE GIURIDICA

Indicazione generica: proprietà Ente pubblico territoriale

Indicazione specifica: Museo Civico di Lodi

Indirizzo: Corso Umberto I, 63-65

FONTI E DOCUMENTI DI RIFERIMENTO

DOCUMENTAZIONE FOTOGRAFICA [1 / 2]

Codice univoco della risorsa: SC_RA_T0020-00041_IMG-0000090778

Genere: documentazione allegata

Tipo: fotografia digitale colore

Autore: Porta, S.N.

Data: 2012/00/00

Ente proprietario: C031

Codice identificativo: 00006337_01

Note: visione d'insieme

Formato: 300 dpi

Nome del file originale: 00006337_01.jpg

DOCUMENTAZIONE FOTOGRAFICA [2 / 2]

Codice univoco della risorsa: SC_RA_T0020-00041_IMG-0000090779

Genere: documentazione allegata

Tipo: fotografia digitale colore

Autore: Porta, S.N.

Data: 2012/00/00

Ente proprietario: C031

Codice identificativo: 00006337_02

Note: Particolare della decorazione incisa

Nome del file originale: 00006337_02.jpg

BIBLIOGRAFIA [1 / 4]

Genere: bibliografia specifica

Autore: Martani B.

Titolo libro o rivista: Catalogo del Museo di Lodi

Luogo di edizione: Lodi

Anno di edizione: 1883

Codice scheda bibliografia: T0020-00010

V., pp., nn.: p. 39

BIBLIOGRAFIA [2 / 4]

Titolo libro o rivista: La Collezione Casuccio

Luogo di edizione: Padova

Anno di edizione: 1996

Codice scheda bibliografia: T0020-00033

V., pp., nn.: pp. 177-180

BIBLIOGRAFIA [3 / 4]

Genere: bibliografia di confronto

Autore: Rubinich M.

Titolo libro o rivista: Ceramica e coroplastica dalla Magna Grecia nella Collezione De Brandis

Luogo di edizione: Udine

Anno di edizione: 2006

Codice scheda bibliografia: T0020-00012

V., pp., nn.: pp. 734-735

BIBLIOGRAFIA [4 / 4]

Genere: bibliografia di confronto

Autore: Calandra E.

Titolo libro o rivista: Ceramiche attiche e magnogreche della Collezione Banca Intesa. Catalogo Ragionato

Titolo contributo: La ceramica sovraddipinta e la ceramica di Gnathia

Luogo di edizione: Milano

Anno di edizione: 2006

Codice scheda bibliografia: T0020-00013

COMPILAZIONE

COMPILAZIONE

Anno di redazione: 1975

Ente compilatore: S25

Nome: Cuomo di Caprio, Ninina

TRASCRIZIONE PER INFORMATIZZAZIONE

Anno di trascrizione/informatizzazione: 2013

Nome: Porta, Simone Norberto

Ente compilatore: Museo Civico di Lodi

AGGIORNAMENTO-REVISIONE

Anno di aggiornamento/revisione: 2013

Nome: Porta, Simone Norberto

Ente compilatore: Museo Civico di Lodi

Funzionario responsabile: Cametti, Cecilia

Referente scientifico: Cametti, Cecilia