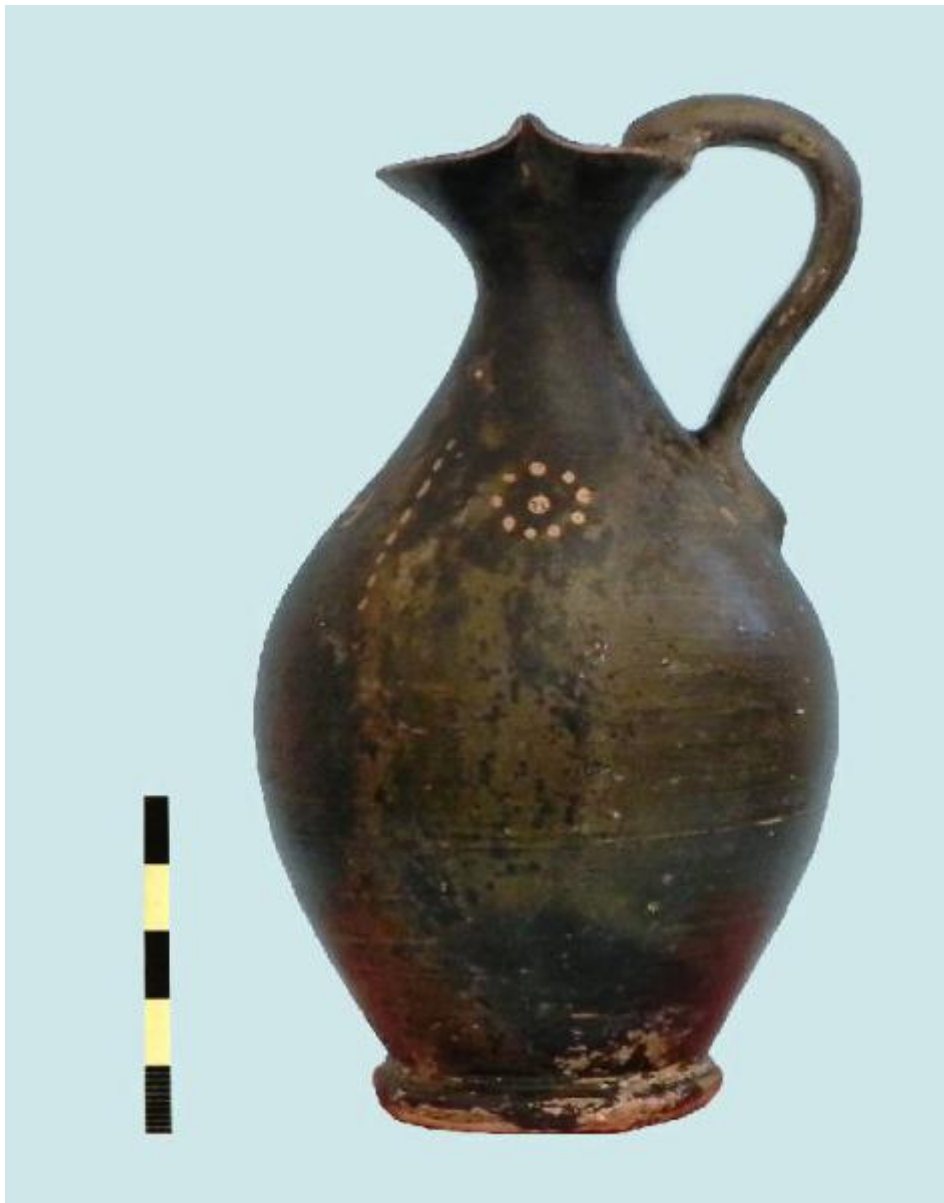


Oinochoe a bocca trilobata

ambito apulo



Link risorsa: <https://www.lombardiabenculturali.it/reperti-archeologici/schede/T0020-00042/>

Scheda SIRBeC: <https://www.lombardiabenculturali.it/reperti-archeologici/schede-complete/T0020-00042/>

CODICI

Unità operativa: T0020

Numero scheda: 42

Codice scheda: T0020-00042

Tipo scheda: RA

Livello ricerca: C

CODICE UNIVOCO

Codice regione: 03

Numero catalogo generale: 00006338

Ente schedatore: R03/ Museo Civico di Lodi

Ente competente: S25

OGGETTO

OGGETTO

Definizione: oinochoe a bocca trilobata

Tipologia: Morel, tipo 5645a 1

Titolo repertorio per esteso: Morel, J.P., Céramique campanienne: Les formes, Roma 1981.

Codice lingua: GRC

Identificazione: opera isolata

Autenticità: originale

Disponibilità del bene: reale

Classe e produzione: ceramica di Gnathia

LOCALIZZAZIONE GEOGRAFICO-AMMINISTRATIVA

INDICAZIONE DEL CONTENITORE FISICO

Codice del contenitore fisico: 9081

Categoria del contenitore fisico: architettura

LOCALIZZAZIONE GEOGRAFICO-AMMINISTRATIVA ATTUALE

Stato: Italia

Regione: Lombardia

Provincia: LO

Nome provincia: Lodi

Codice ISTAT comune: 098031

Comune: Lodi

COLLOCAZIONE SPECIFICA

Tipologia: convento

Denominazione: Convento di S. Filippo (ex) - complesso

Indirizzo: Corso Umberto I, 63-65

Denominazione struttura conservativa - livello 1: Museo Civico di Lodi

Tipologia struttura conservativa: museo

Collocazione originaria: NO

Altra denominazione [1 / 4]: Biblioteca Laudense

Altra denominazione [2 / 4]: Museo Civico

Altra denominazione [3 / 4]: Palazzo S. Filippo

Altra denominazione [4 / 4]: Biblioteca Nazionale Laudense

ACCESSIBILITA' DEL BENE

Accessibilità: SI

Specifiche: Bene accessibile, ma non esposto al pubblico.

DATI PATRIMONIALI E COLLEZIONI

INVENTARIO

Denominazione: inventario Museo

Data: 1964

Numero: 100

LOCALIZZAZIONE CATASTALE

LOCALIZZAZIONE CATASTALE

CRONOLOGIA

CRONOLOGIA GENERICA

Secolo: sec. IV a.C.

Frazione di secolo: fine

CRONOLOGIA SPECIFICA

Da: 325 a.C.

Validità: post

A: 300 a.C.

Validità: ante

Motivazione cronologia: analisi stilistica

Motivazione cronologia: bibliografia

DEFINIZIONE CULTURALE

AMBITO CULTURALE

Denominazione: ambito apulo

Motivazione dell'attribuzione [1 / 2]: analisi stilistica

Motivazione dell'attribuzione [2 / 2]: bibliografia

DATI TECNICI

MATERIA E TECNICA

Materia: argilla

Tecnica [1 / 2]: a tornio

Tecnica [2 / 2]: verniciatura

MISURE

Parte: intero

Unità: cm

Altezza: 16

DATI ANALITICI

DESCRIZIONE

Indicazioni sull'oggetto

oinochoe in vernice nera con decorazione sovraddipinta (stile di Gnatia); profilo continuo a corpo ovoidale e spalla molto inclinata; collo breve, labbro tirilobato, piede ad anello sagomato e ansa a sezione semicircolare impostata dal collo alla spalla;

Indicazioni sul soggetto

sulla spalla tre grosse rosette sovraddipinte separate l'una dall'altra da linee tratteggiate, anch'esse sovraddipinte.

CONSERVAZIONE

STATO DI CONSERVAZIONE

Data: 2013

Stato di conservazione: integro

Fonte: visione diretta

CONDIZIONE GIURIDICA E VINCOLI

CONDIZIONE GIURIDICA

Indicazione generica: proprietà Ente pubblico territoriale

Indicazione specifica: Museo Civico di Lodi

Indirizzo: Corso Umberto I, 63-65

FONTI E DOCUMENTI DI RIFERIMENTO

DOCUMENTAZIONE FOTOGRAFICA [1 / 2]

Codice univoco della risorsa: SC_RA_T0020-00042_IMG-0000090780

Genere: documentazione allegata

Tipo: fotografia digitale colore

Autore: Porta, S.N.

Data: 2012/00/00

Ente proprietario: C031

Codice identificativo: 00006338_01

Note: visione d'insieme

Formato: 300 dpi

Nome del file originale: 00006338_01.jpg

DOCUMENTAZIONE FOTOGRAFICA [2 / 2]

Codice univoco della risorsa: SC_RA_T0020-00042_IMG-0000090781

Genere: documentazione allegata

Tipo: fotografia digitale colore

Autore: Porta, S.N.

Data: 2012/00/00

Ente proprietario: C031

Codice identificativo: 00006338_02

Note: Particolare della decorazione a rosette dipinte

Nome del file originale: 00006338_02.jpg

BIBLIOGRAFIA [1 / 3]

Genere: bibliografia di confronto

Autore: Calandra E.

Titolo libro o rivista: Ceramiche attiche e magnogreche della Collezione Banca Intesa. Catalogo Ragionato

Titolo contributo: La ceramica sovraddipinta e la ceramica di Gnathia

Luogo di edizione: Milano

Anno di edizione: 2006

Codice scheda bibliografia: T0020-00013

BIBLIOGRAFIA [2 / 3]

Genere: bibliografia di confronto

Autore: Webster T.B.L.

Titolo libro o rivista: Bulletin Institute of Classical Studies, University of London

Titolo contributo: Towards a Classification of Apulian Gnathia

Luogo di edizione: London

Anno di edizione: 1968

Codice scheda bibliografia: T0020-00011

BIBLIOGRAFIA [3 / 3]

Genere: bibliografia di confronto

Autore: Rubinich M.

Titolo libro o rivista: Ceramica e coroplastica dalla Magna Grecia nella Collezione De Brandis

Luogo di edizione: Udine

Anno di edizione: 2006

Codice scheda bibliografia: T0020-00012

COMPILAZIONE

COMPILAZIONE

Anno di redazione: 1975

Ente compilatore: S25

Nome: Cuomo di Caprio, Ninina

TRASCRIZIONE PER INFORMATIZZAZIONE

Anno di trascrizione/informatizzazione: 2013

Nome: Porta, Simone Norberto

Ente compilatore: Museo Civico di Lodi

AGGIORNAMENTO-REVISIONE

Anno di aggiornamento/revisione: 2013

Nome: Porta, Simone Norberto

Ente compilatore: Museo Civico di Lodi

Funzionario responsabile: Cametti, Cecilia

Referente scientifico: Cametti, Cecilia