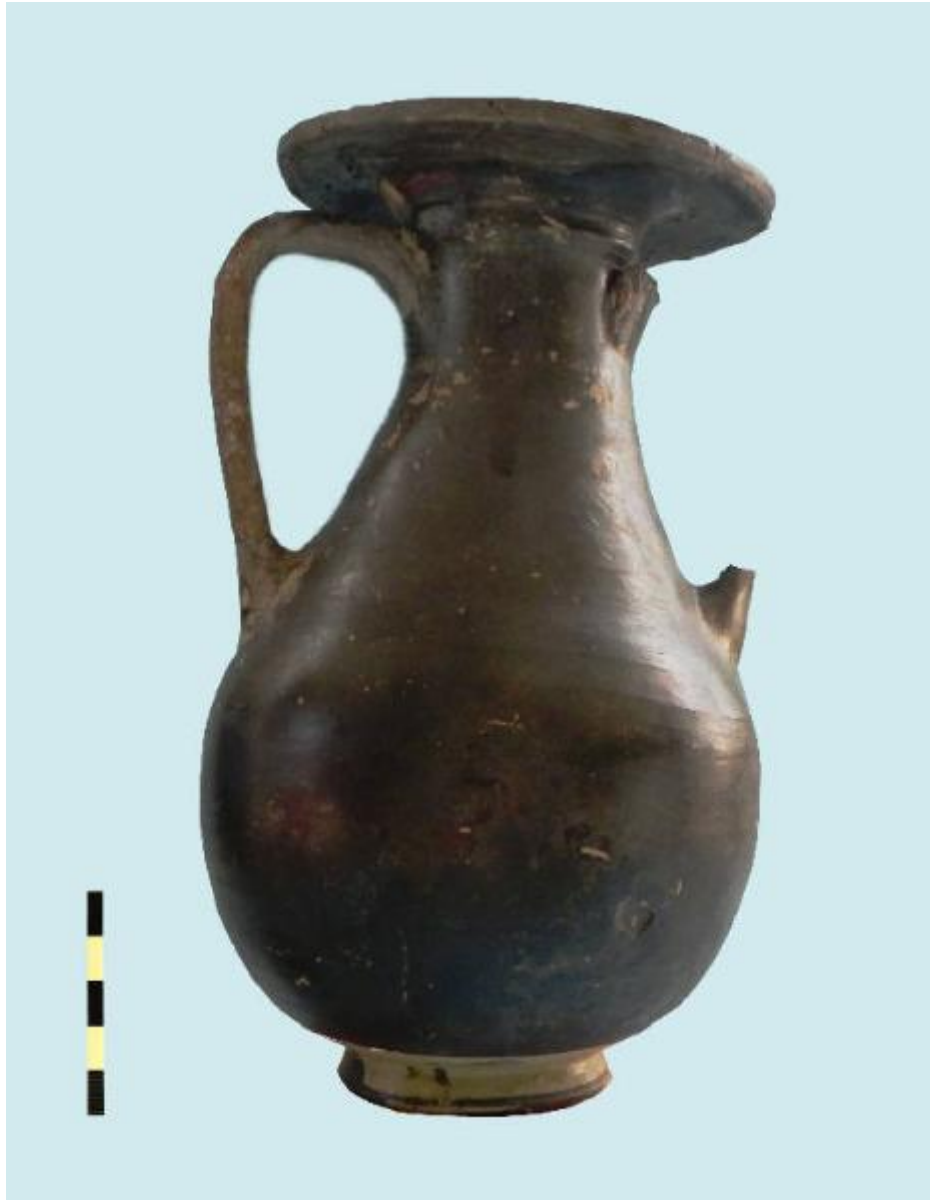


# Pelike

## ambito apulo



Link risorsa: <https://www.lombardiabenculturali.it/reperti-archeologici/schede/T0020-00043/>

Scheda SIRBeC: <https://www.lombardiabenculturali.it/reperti-archeologici/schede-complete/T0020-00043/>

## **CODICI**

Unità operativa: T0020

Numero scheda: 43

Codice scheda: T0020-00043

Tipo scheda: RA

Livello ricerca: C

### **CODICE UNIVOCO**

Codice regione: 03

Numero catalogo generale: 00006339

Ente schedatore: R03/ Museo Civico di Lodi

Ente competente: S25

## **OGGETTO**

### **OGGETTO**

Definizione: pelike

Tipologia: Morel 3672a 1

Titolo repertorio per esteso: Morel, J.P., Céramique campanienne: Les formes, Roma 1981.

Codice lingua: GRC

Identificazione: opera isolata

Autenticità: originale

Disponibilità del bene: reale

Classe e produzione: ceramica di Gnathia

## **LOCALIZZAZIONE GEOGRAFICO-AMMINISTRATIVA**

### **INDICAZIONE DEL CONTENITORE FISICO**

Codice del contenitore fisico: 9081

Categoria del contenitore fisico: architettura

### **LOCALIZZAZIONE GEOGRAFICO-AMMINISTRATIVA ATTUALE**

Stato: Italia

Regione: Lombardia

Provincia: LO

Nome provincia: Lodi

Codice ISTAT comune: 098031

Comune: Lodi

### **COLLOCAZIONE SPECIFICA**

Tipologia: convento

Denominazione: Convento di S. Filippo (ex) - complesso

Indirizzo: Corso Umberto I, 63-65

Denominazione struttura conservativa - livello 1: Museo Civico di Lodi

Tipologia struttura conservativa: museo

Collocazione originaria: NO

Altra denominazione [1 / 4]: Biblioteca Laudense

Altra denominazione [2 / 4]: Museo Civico

Altra denominazione [3 / 4]: Palazzo S. Filippo

Altra denominazione [4 / 4]: Biblioteca Nazionale Laudense

### **ACCESSIBILITA' DEL BENE**

Accessibilità: SI

Specifiche: Bene accessibile, ma non esposto al pubblico.

## **DATI PATRIMONIALI E COLLEZIONI**

### **INVENTARIO [1 / 3]**

Denominazione: inventario Museo

Numero: 28

### **INVENTARIO [2 / 3]**

Denominazione: inventario Museo

Numero: 66

### **INVENTARIO [3 / 3]**

Denominazione: inventario Museo

Data: 1964

Numero: 101

## **LOCALIZZAZIONE CATASTALE**

## LOCALIZZAZIONE CATASTALE

### CRONOLOGIA

#### CRONOLOGIA GENERICA

Secolo: sec. IV a.C.

Frazione di secolo: fine

#### CRONOLOGIA SPECIFICA

Da: 325 a.C.

Validità: post

A: 300 a.C.

Validità: ante

Motivazione cronologia: analisi stilistica

Motivazione cronologia: bibliografia

### DEFINIZIONE CULTURALE

#### AMBITO CULTURALE

Denominazione: ambito apulo

Motivazione dell'attribuzione [1 / 2]: analisi stilistica

Motivazione dell'attribuzione [2 / 2]: bibliografia

### DATI TECNICI

#### MATERIA E TECNICA

Materia: argilla

Tecnica [1 / 2]: a tornio

Tecnica [2 / 2]: verniciatura

#### MISURE

Parte: intero

Unità: cm

Altezza: 20

### DATI ANALITICI

## DESCRIZIONE

Indicazioni sull'oggetto  
pelike in vernice nera; orlo estroflesso, corpo ovoidale, piede adisco e anse a nastro impostate dal collo alla spalla.

## CONSERVAZIONE

### STATO DI CONSERVAZIONE

Riferimento alla parte: ansa

Data: 2013

Stato di conservazione: mutilo

Indicazioni specifiche: mancante di un'ansa

Fonte: visione diretta

## CONDIZIONE GIURIDICA E VINCOLI

### CONDIZIONE GIURIDICA

Indicazione generica: proprietà Ente pubblico territoriale

Indicazione specifica: Museo Civico di Lodi

Indirizzo: Corso Umberto I, 63-65

## FONTI E DOCUMENTI DI RIFERIMENTO

### DOCUMENTAZIONE FOTOGRAFICA

Codice univoco della risorsa: SC\_RA\_T0020-00043\_IMG-0000090782

Genere: documentazione allegata

Tipo: fotografia digitale colore

Autore: Porta, S.N.

Data: 2012/00/00

Ente proprietario: C031

Codice identificativo: 00006339\_01

Note: visione d'insieme

Formato: 300 dpi

Nome del file originale: 00006339\_01.jpg

### BIBLIOGRAFIA [1 / 2]

Genere: bibliografia di confronto

Autore: Webster T.B.L.

Titolo libro o rivista: Bulletin Institute of Classical Studies, University of London

Titolo contributo: Towards a Classification of Apulian Gnathia

Luogo di edizione: London

Anno di edizione: 1968

Codice scheda bibliografia: T0020-00011

### **BIBLIOGRAFIA [2 / 2]**

Genere: bibliografia di confronto

Autore: Rubinich M.

Titolo libro o rivista: Ceramica e coroplastica dalla Magna Grecia nella Collezione De Brandis

Luogo di edizione: Udine

Anno di edizione: 2006

Codice scheda bibliografia: T0020-00012

V., pp., nn.: pp.105-106

## **COMPILAZIONE**

### **COMPILAZIONE**

Anno di redazione: 1975

Ente compilatore: S25

Nome: Cuomo di Caprio, Ninina

### **TRASCRIZIONE PER INFORMATIZZAZIONE**

Anno di trascrizione/informatizzazione: 2013

Nome: Porta, Simone Norberto

Ente compilatore: Museo Civico di Lodi

### **AGGIORNAMENTO-REVISIONE**

Anno di aggiornamento/revisione: 2013

Nome: Porta, Simone Norberto

Ente compilatore: Museo Civico di Lodi

Funzionario responsabile: Cametti, Cecilia

Referente scientifico: Cametti, Cecilia