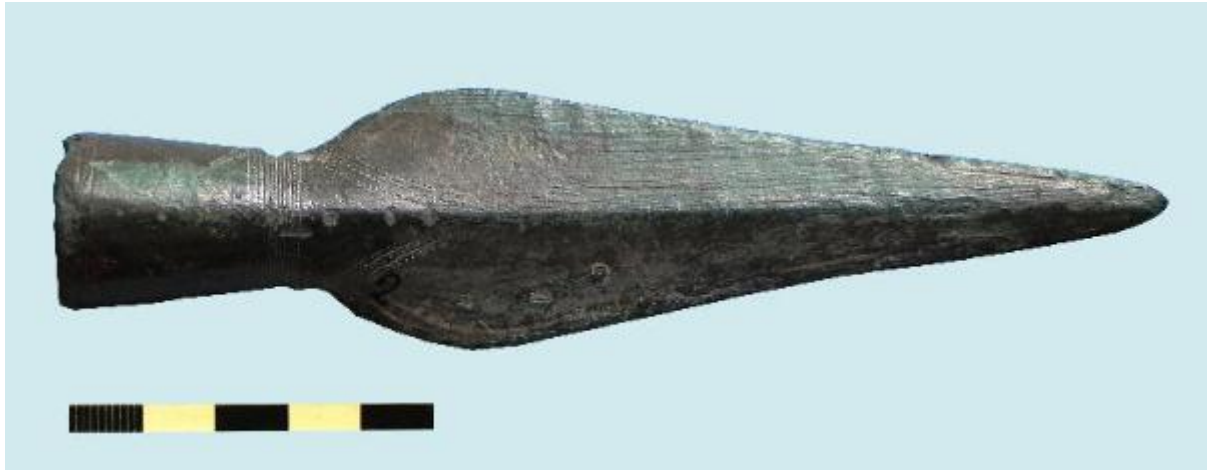


Lancia/ cuspide



Link risorsa: <https://www.lombardiabenculturali.it/reperti-archeologici/schede/T0020-00069/>

Scheda SIRBeC: <https://www.lombardiabenculturali.it/reperti-archeologici/schede-complete/T0020-00069/>

CODICI

Unità operativa: T0020

Numero scheda: 69

Codice scheda: T0020-00069

Tipo scheda: RA

Livello ricerca: C

CODICE UNIVOCO

Codice regione: 03

Numero catalogo generale: 00006240

Ente schedatore: R03/ Museo Civico di Lodi

Ente competente: S25

OGGETTO

OGGETTO

Definizione: lancia/ cuspide

Tipologia: tipo "San Francesco"

Titolo repertorio per esteso

Carancini G.L./Peroni R., L'età del Bronzo in Italia. Per una cronologia della produzione metallurgica, Quaderni di protostoria 2, Perugia, 1999.

Identificazione: opera isolata

Autenticità: originale

Disponibilità del bene: reale

Classe e produzione: armi

LOCALIZZAZIONE GEOGRAFICO-AMMINISTRATIVA

INDICAZIONE DEL CONTENITORE FISICO

Codice del contenitore fisico: 9081

Categoria del contenitore fisico: architettura

LOCALIZZAZIONE GEOGRAFICO-AMMINISTRATIVA ATTUALE

Stato: Italia

Regione: Lombardia

Provincia: LO

Nome provincia: Lodi

Codice ISTAT comune: 098031

Comune: Lodi

COLLOCAZIONE SPECIFICA

Tipologia: convento

Denominazione: Convento di S. Filippo (ex) - complesso

Indirizzo: Corso Umberto I, 63-65

Denominazione struttura conservativa - livello 1: Museo Civico di Lodi

Tipologia struttura conservativa: museo

Collocazione originaria: NO

Altra denominazione [1 / 4]: Biblioteca Laudense

Altra denominazione [2 / 4]: Museo Civico

Altra denominazione [3 / 4]: Palazzo S. Filippo

Altra denominazione [4 / 4]: Biblioteca Nazionale Laudense

ACCESSIBILITA' DEL BENE

Accessibilità: SI

Specifiche: Bene accessibile, ma non esposto al pubblico.

DATI PATRIMONIALI E COLLEZIONI

INVENTARIO

Denominazione: inventario Museo

Data: 1964

Numero: 2

LOCALIZZAZIONE CATASTALE

LOCALIZZAZIONE CATASTALE

CRONOLOGIA

CRONOLOGIA GENERICA

Secolo: sec. XI a.C.

Frazione di secolo: fine

CRONOLOGIA SPECIFICA

Validità: post

Validità: ante

Motivazione cronologia: analisi stilistica

Motivazione cronologia: bibliografia

DATI TECNICI

MATERIA E TECNICA

Materia: bronzo

Tecnica [1 / 2]: fusione

Tecnica [2 / 2]: a bulino

MISURE

Parte: intero

Unità: cm

Altezza: 15.5

Diametro: 2

Peso: 100

DATI ANALITICI

DESCRIZIONE

Indicazioni sull'oggetto

cuspidi di lancia in bronzo a cannone circolare tipo "San Francesco", decorata da un fascio di linee orizzontali parallele e una serie di "X" puntinate. Anche sulla cuspidi motivo decorativo puntinato

Notizie storico-critiche: proveniente da Lodivecchio

CONSERVAZIONE

STATO DI CONSERVAZIONE

Data: 2013

Stato di conservazione: integro

Fonte: visione diretta

CONDIZIONE GIURIDICA E VINCOLI

CONDIZIONE GIURIDICA

Indicazione generica: proprietà Ente pubblico territoriale

Indicazione specifica: Museo Civico di Lodi

Indirizzo: Corso Umberto I, 63-65

FONTI E DOCUMENTI DI RIFERIMENTO

DOCUMENTAZIONE FOTOGRAFICA

Codice univoco della risorsa: SC_RA_T0020-00069_IMG-0000090816

Genere: documentazione allegata

Tipo: fotografia digitale colore

Autore: Porta, S.N.

Data: 2012/00/00

Ente proprietario: C031

Codice identificativo: 00006240_01

Note: visione d'insieme

Formato: 300 dpi

Nome del file originale: 00006240_01.jpg

BIBLIOGRAFIA [1 / 3]

Genere: bibliografia specifica

Autore: De Marinis R.

Titolo libro o rivista: Veneranda Anticaglia in memoria di A. Calderini

Titolo contributo: Qualche ritrovamento inedito del Bronzo finale in Lombardia

Luogo di edizione: Pavia

Anno di edizione: 1970

Codice scheda bibliografia: T0020-00018

V., pp., nn.: pp. 68-69

BIBLIOGRAFIA [2 / 3]

Genere: bibliografia di confronto

Autore: Carancini G.R./ Peroni R.

Titolo libro o rivista: L'età del Bronzo in Italia. Per una cronologia della produzione metallurgica

Luogo di edizione: Perugia

Anno di edizione: 1999

Codice scheda bibliografia: T0020-00025

V., tavv., figg.: tav. 30, f. 29

BIBLIOGRAFIA [3 / 3]

Genere: bibliografia di confronto

Autore: Cupitò M.

Titolo libro o rivista: I bronzi antichi del Museo archeologico di Padova

Luogo di edizione: Roma

Anno di edizione: 2000

Codice scheda bibliografia: T0020-00034

V., pp., nn.: pp. 103-104

COMPILAZIONE

COMPILAZIONE

Anno di redazione: 1975

Ente compilatore: S25

Nome: Cuomo di Caprio, Ninina

TRASCRIZIONE PER INFORMATIZZAZIONE

Anno di trascrizione/informatizzazione: 2013

Nome: Porta, Simone Norberto

Ente compilatore: Museo Civico di Lodi

AGGIORNAMENTO-REVISIONE

Anno di aggiornamento/revisione: 2013

Nome: Porta, Simone Norberto

Ente compilatore: Museo Civico di Lodi

Funzionario responsabile: Cametti, Cecilia

Referente scientifico: Cametti, Cecilia