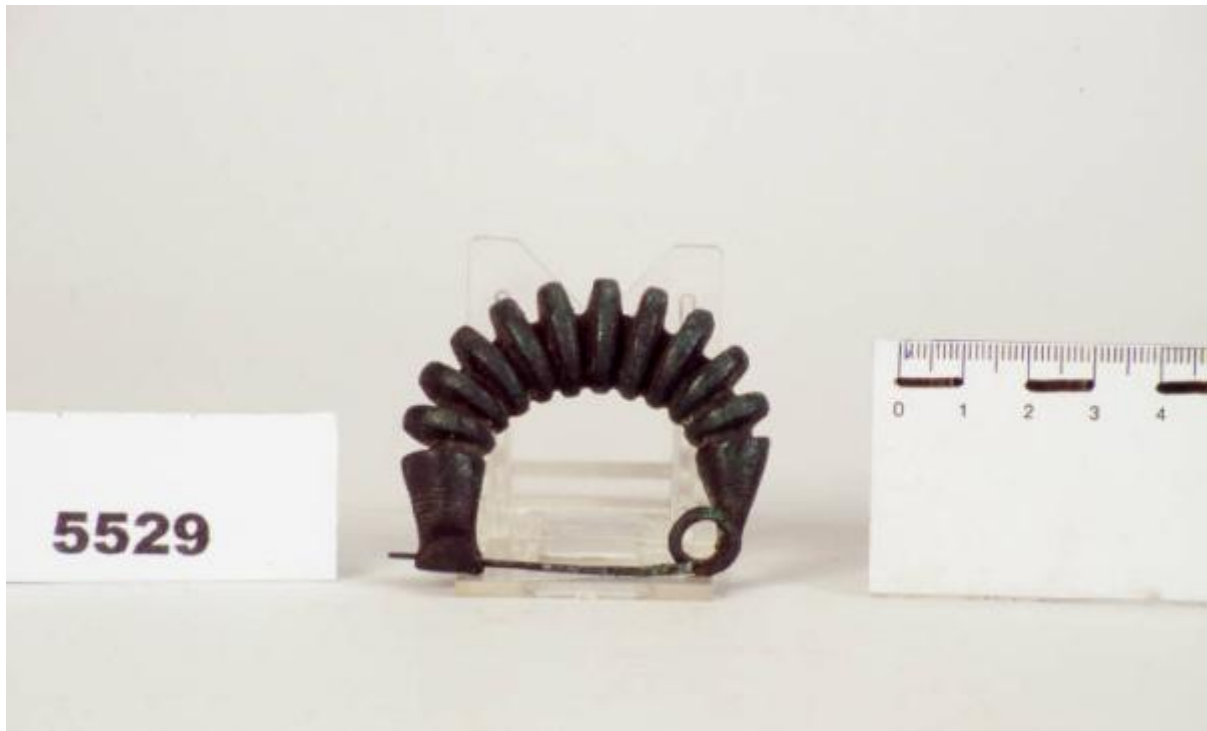


Fibula a grandi coste

prima et  del ferro (G I A 2)



Link risorsa: <https://www.lombardiabeniculturali.it/reperti-archeologici/schede/VM020-00004/>

Scheda SIRBeC: <https://www.lombardiabeniculturali.it/reperti-archeologici/schede-complete/VM020-00004/>

CODICI

Unità operativa: VM020

Numero scheda: 4

Codice scheda: VM020-00004

Tipo scheda: RA

Livello ricerca: C

CODICE UNIVOCO

Codice regione: 03

Ente schedatore: R03/ Provincia di Varese

Ente competente: S25

OGGETTO

OGGETTO

Definizione: fibula a grandi coste

Tipologia: Morigen

Autenticità: originale

Disponibilità del bene: reale

Classe e produzione: OGGETTI D'ORNAMENTO

LOCALIZZAZIONE GEOGRAFICO-AMMINISTRATIVA

INDICAZIONE DEL CONTENITORE FISICO

Codice del contenitore fisico: 25315

Categoria del contenitore fisico: architettura

LOCALIZZAZIONE GEOGRAFICO-AMMINISTRATIVA ATTUALE

Stato: Italia

Regione: Lombardia

Provincia: VA

Nome provincia: Varese

Codice ISTAT comune: 012120

Comune: Sesto Calende

COLLOCAZIONE SPECIFICA

Tipologia: palazzo

Qualificazione: comunale

Denominazione: Palazzo Comunale

Indirizzo: Piazza Mazzini, 1

Denominazione struttura conservativa - livello 1: Museo Civico di Sesto Calende

Tipologia struttura conservativa: museo

ALTRE LOCALIZZAZIONI GEOGRAFICO-AMMINISTRATIVE

Tipo di localizzazione: luogo di deposito

LOCALIZZAZIONE GEOGRAFICO-AMMINISTRATIVA

Stato: Italia

Provincia: VA

Comune: Sesto Calende

COLLOCAZIONE SPECIFICA

Tipologia: palazzo

Qualificazione: comunale

Denominazione struttura conservativa - livello 1: Museo Civico di Sesto Calende

Specifiche: esposizione, vetrina 2, ripiano A

DATA

Data ingresso: 1957

DATI PATRIMONIALI E COLLEZIONI

INVENTARIO

Data: 1957

Collocazione: Museo Civico di Sesto Calende

Numero: ST 5529

LOCALIZZAZIONE CATASTALE

LOCALIZZAZIONE CATASTALE

MODALITA' DI REPERIMENTO

DATI DI SCAVO

Data: 1956/05

Ente responsabile: SA MI

Responsabile scientifico: Buscherini C.

Bibliografia specifica

Buscherini C., Nuovi ritrovamenti in località Carrera di Sesto Calende, in RGSA 58, 3 (1956), pp. 111-119

Specifiche di reperimento: Via Montrucco, loc. Carrera, Cromlech 1.

CRONOLOGIA

CRONOLOGIA GENERICA

Secolo: sec. VIII a.C.

Frazione di secolo: prima metà

CRONOLOGIA SPECIFICA

Da: 800 a.C.

Validità: ca.

A: 750 a.C.

Validità: ca.

Specifica: Golasecca I A 2

Motivazione cronologia: bibliografia

DEFINIZIONE CULTURALE

AMBITO CULTURALE

Denominazione: prima età del ferro (G I A 2)

Motivazione dell'attribuzione: bibliografia / analisi stilistica

DATI TECNICI

MATERIA E TECNICA

Materia: bronzo

Tecnica: a caldo con l'aiuto di pinze

MISURE

Unità: cm

Lunghezza: 4.5

DATI ANALITICI

DESCRIZIONE

Indicazioni sull'oggetto

Fibula in bronzo, con arco a grandi coste discoidali e ardiglione diritto. Sulla staffa e i peduncoli dell'ardiglione decorazione a triangoli incisi.

CONSERVAZIONE

STATO DI CONSERVAZIONE

Data: 2005

Stato di conservazione: ricomposto

Indicazioni specifiche: Lacunosa di parte dell'ardiglione

Fonte: esame autoptico

RESTAURI E ANALISI

RESTAURI

Data: 1977-78

Ente responsabile: SA MI

Responsabile scientifico: SA MI

Nome operatore: Laboratorio SA MI

Ente finanziatore: SA MI

CONDIZIONE GIURIDICA E VINCOLI

CONDIZIONE GIURIDICA

Indicazione generica: proprietà Stato

Indicazione specifica: Repubblica Italiana

ACQUISIZIONE

Tipo acquisizione: deposito

Nome: SA MI

Data acquisizione: 1978/12/12

Note: fonte: Verbale di deposito

FONTI E DOCUMENTI DI RIFERIMENTO

DOCUMENTAZIONE FOTOGRAFICA

Codice univoco della risorsa: SC_RA_VM020-00004_IMG-0000049705

Genere: documentazione allegata

Tipo: fotografie a colori

Codice identificativo: 5529

Note: fibula a grandi coste

Collocazione del file nell'archivio locale: /sestocalende_03/

Nome del file originale: 5529.jpg

BIBLIOGRAFIA [1 / 2]

Genere: bibliografia specifica

Autore: Buscherini C.

Titolo contribuito: Nuovi ritrovamenti in località Carrera di Sesto Calende, in Rassegna Gallaratese di Storia e Arte 58, 3

Luogo di edizione: Gallarate

Anno di edizione: 1956

V., pp., nn.: pp. 111-119

BIBLIOGRAFIA [2 / 2]

Genere: bibliografia specifica

Autore: De Marinis R.

Titolo contribuito

Le tombe di guerriero di Sesto Calende e le spade e i pugnali halstattiani scoperti in Italia nord-occidentale, in Archaeologica. Studi in onore di A. Neppi Modona, pp. 213-269.

Luogo di edizione: Firenze

Anno di edizione: 1975

V., pp., nn.: p. 245

V., tavn., figg.: tav. XIII, C

COMPILAZIONE

COMPILAZIONE

Anno di redazione: 2005

Ente compilatore: Provincia di Varese

Nome: Dolci, M.

Funzionario responsabile: Pizzo, Maddalena