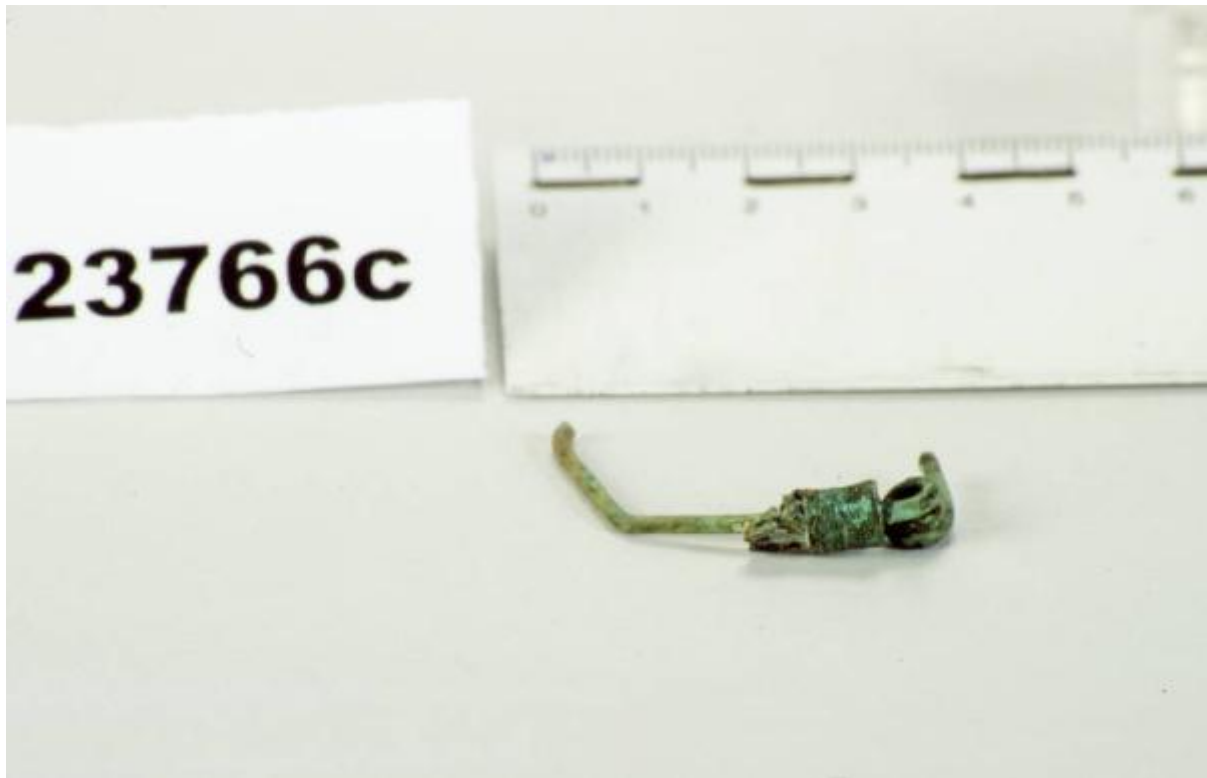


## Vago

prima età del ferro (G II B)



Link risorsa: <https://www.lombardiabenculturali.it/reperti-archeologici/schede/VM020-00140/>

Scheda SIRBeC: <https://www.lombardiabenculturali.it/reperti-archeologici/schede-complete/VM020-00140/>

## **CODICI**

Unità operativa: VM020

Numero scheda: 140

Codice scheda: VM020-00140

Tipo scheda: RA

Livello ricerca: C

### **CODICE UNIVOCO**

Codice regione: 03

Ente schedatore: R03/ Provincia di Varese

Ente competente: S25

## **OGGETTO**

### **OGGETTO**

Definizione: vago

Tipologia: IN AMBRA

Autenticità: originale

Disponibilità del bene: reale

Classe e produzione: OGGETTI D'ORNAMENTO

## **LOCALIZZAZIONE GEOGRAFICO-AMMINISTRATIVA**

### **INDICAZIONE DEL CONTENITORE FISICO**

Codice del contenitore fisico: 25315

Categoria del contenitore fisico: architettura

### **LOCALIZZAZIONE GEOGRAFICO-AMMINISTRATIVA ATTUALE**

Stato: Italia

Regione: Lombardia

Provincia: VA

Nome provincia: Varese

Codice ISTAT comune: 012120

Comune: Sesto Calende

### **COLLOCAZIONE SPECIFICA**

Tipologia: palazzo

Qualificazione: comunale

Denominazione: Palazzo Comunale

Indirizzo: Piazza Mazzini, 1

Denominazione struttura conservativa - livello 1: Museo Civico di Sesto Calende

Tipologia struttura conservativa: museo

### **ALTRE LOCALIZZAZIONI GEOGRAFICO-AMMINISTRATIVE**

Tipo di localizzazione: luogo di deposito

### **LOCALIZZAZIONE GEOGRAFICO-AMMINISTRATIVA**

Stato: Italia

Provincia: VA

Comune: Sesto Calende

### **COLLOCAZIONE SPECIFICA**

Tipologia: palazzo

Qualificazione: comunale

Denominazione struttura conservativa - livello 1: Museo Civico di Sesto Calende

Specifiche: esposizione, vetrina 6, lato A, ripiano 2

### **DATA**

Data ingresso: 1977

### **DATI PATRIMONIALI E COLLEZIONI**

#### **INVENTARIO**

Data: 1977

Collocazione: Museo Civico di Sesto Calende

Numero: ST 23766 c

### **MODALITA' DI REPERIMENTO**

#### **DATI DI SCAVO**

Data: 1977

Ente responsabile: SA MI

Responsabile scientifico: Intervento d'emergenza a seguito di scavi occasionali

Bibliografia specifica: De Marinis R.C., Roffia E., Sesto Calende (VA), in Studi Etruschi XLVII (1979), pp. 521-523.

Specifiche di reperimento: Loc. Mulini Bellaria, tra la S.S. del Sempione e la via Bellaria. Tomba 4, c.d. "del Tripode"

## CRONOLOGIA

### CRONOLOGIA GENERICA

Secolo: sec. VI-V a.C.

Frazione di secolo: fine/inizio

### CRONOLOGIA SPECIFICA

Da: 530 a.C.

Validità: ca.

A: 470 a.C.

Validità: ca.

Specifica: Golasecca II B

Motivazione cronologia: bibliografia / analisi stilistica

## DEFINIZIONE CULTURALE

### AMBITO CULTURALE

Denominazione: prima età del ferro (G II B)

Motivazione dell'attribuzione: bibliografia / analisi stilistica

## DATI TECNICI

### MATERIA E TECNICA

Materia: ambra

Tecnica: al tornio

### MISURE

Unità: cm

Diametro: 1

Lunghezza: 2

Validità: ca.

## DATI ANALITICI

### DESCRIZIONE

Indicazioni sull'oggetto: Vago in ambra di forma trapezoidale.

## CONSERVAZIONE

### STATO DI CONSERVAZIONE

Data: 2005

Indicazioni specifiche: Integro

Fonte: esame autoptico

## CONDIZIONE GIURIDICA E VINCOLI

### CONDIZIONE GIURIDICA

Indicazione generica: proprietà Stato

Indicazione specifica: Repubblica Italiana

## FONTI E DOCUMENTI DI RIFERIMENTO

### DOCUMENTAZIONE FOTOGRAFICA

Codice univoco della risorsa: SC\_RA\_VM020-00140\_IMG-0000056119

Genere: documentazione allegata

Tipo: fotografie a colori

Codice identificativo: 23766c

Note: vago

Collocazione del file nell'archivio locale: /sestocalende\_09/

Nome del file originale: 23766c.jpg

### BIBLIOGRAFIA [1 / 2]

Genere: bibliografia specifica

Autore: De Marinis R.

Titolo contributo

Tomba del Tripode, in Guerrieri Principi ed Eroi fra il Danubio e il PO dalla Preistoria all'Alto Medioevo, catalogo della mostra, a cura di F. Marzatico e P. Gleirscher

Luogo di edizione: Trento

Anno di edizione: 2004

V., pp., nn.: p. 632

**BIBLIOGRAFIA [2 / 2]**

Genere: bibliografia specifica

Autore: De Marinis R.

Titolo contribuito: La tomba del Tripode di Sesto Calende, in Riti e culti nell'età del Ferro, pp. 17-28

Luogo di edizione: Sesto Calende

Anno di edizione: 1998

V., pp., nn.: p. 25

## COMPILAZIONE

### COMPILAZIONE

Anno di redazione: 2005

Ente compilatore: Provincia di Varese

Nome: Dolci, M.

Funzionario responsabile: Pizzo, Maddalena