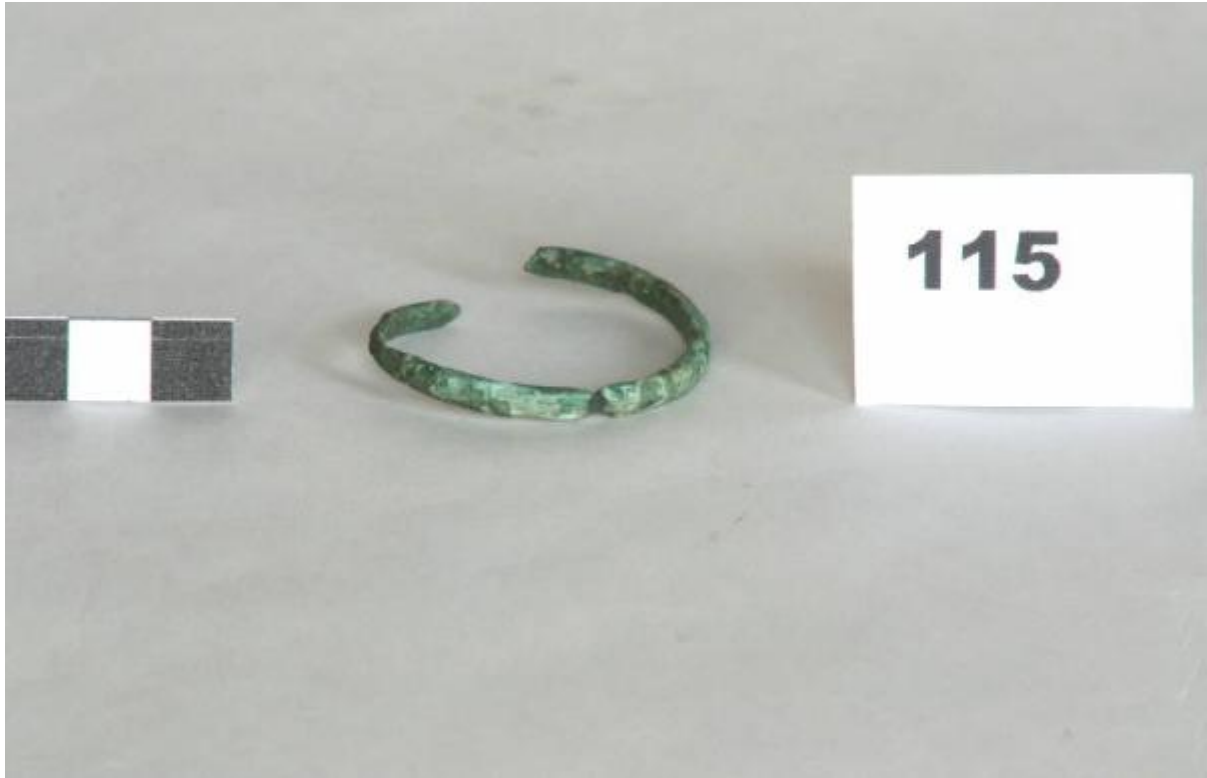


# Armilla

## cultura golasecchiana



Link risorsa: <https://www.lombardiabeniculturali.it/reperti-archeologici/schede/VM020-00321/>

Scheda SIRBeC: <https://www.lombardiabeniculturali.it/reperti-archeologici/schede-complete/VM020-00321/>

## **CODICI**

Unità operativa: VM020

Numero scheda: 321

Codice scheda: VM020-00321

Tipo scheda: RA

Livello ricerca: C

### **CODICE UNIVOCO**

Codice regione: 03

Ente schedatore: R03/ Provincia di Varese

Ente competente: S25

## **OGGETTO**

### **OGGETTO**

Definizione: armilla

Autenticità: originale

Disponibilità del bene: reale

Classe e produzione: OGGETTI D'ORNAMENTO

## **LOCALIZZAZIONE GEOGRAFICO-AMMINISTRATIVA**

### **INDICAZIONE DEL CONTENITORE FISICO**

Codice del contenitore fisico: 25315

Categoria del contenitore fisico: architettura

### **LOCALIZZAZIONE GEOGRAFICO-AMMINISTRATIVA ATTUALE**

Stato: Italia

Regione: Lombardia

Provincia: VA

Nome provincia: Varese

Codice ISTAT comune: 012120

Comune: Sesto Calende

### **COLLOCAZIONE SPECIFICA**

Tipologia: palazzo

Qualificazione: comunale

Denominazione: Palazzo Comunale

Indirizzo: Piazza Mazzini, 1

Denominazione struttura conservativa - livello 1: Museo Civico di Sesto Calende

Tipologia struttura conservativa: museo

## ALTRE LOCALIZZAZIONI GEOGRAFICO-AMMINISTRATIVE

Tipo di localizzazione: luogo di deposito

### LOCALIZZAZIONE GEOGRAFICO-AMMINISTRATIVA

Stato: Italia

Provincia: VA

Comune: Sesto Calende

### COLLOCAZIONE SPECIFICA

Tipologia: palazzo

Qualificazione: comunale

Denominazione struttura conservativa - livello 1: Museo Civico di Sesto Calende

## DATI PATRIMONIALI E COLLEZIONI

### INVENTARIO

Collocazione: Museo Civico di Sesto Calende

Numero: 115

## CRONOLOGIA

### CRONOLOGIA GENERICA

Secolo: prima età del Ferro

### CRONOLOGIA SPECIFICA

Da: 680 a.C.

Validità: ca.

A: 600 a.C.

Validità: ante

Specifica: Golasecca I C

Motivazione cronologia: bibliografia

## DEFINIZIONE CULTURALE

### AMBITO CULTURALE

Denominazione: cultura golasecchiana

Motivazione dell'attribuzione: bibliografia / analisi stilistica

## DATI TECNICI

### MATERIA E TECNICA

Materia: bronzo

Tecnica: a caldo con l'aiuto di pinze

### MISURE

Unità: cm

Diametro: 4.3

Specifiche: diametro filo cm 0.2

## DATI ANALITICI

### DESCRIZIONE

Indicazioni sull'oggetto: armilla a sezione ovale

## CONSERVAZIONE

### STATO DI CONSERVAZIONE

Data: 2005

Stato di conservazione: ricomponibile

Indicazioni specifiche: parzialmente consunta e lacunosa di una estremità

Fonte: esame autoptico

## CONDIZIONE GIURIDICA E VINCOLI

### CONDIZIONE GIURIDICA

Indicazione generica: proprietà Ente pubblico territoriale

Indicazione specifica: Comune di Sesto Calende

## ACQUISIZIONE

Tipo acquisizione: donazione

Data acquisizione: 2004

## FONTI E DOCUMENTI DI RIFERIMENTO

### DOCUMENTAZIONE FOTOGRAFICA

Codice univoco della risorsa: SC\_RA\_VM020-00321\_IMG-0000062000

Genere: documentazione allegata

Tipo: fotografia colore

Codice identificativo: BELLINI 115

Note: ARMILLA

Collocazione del file nell'archivio locale: /SESTO-BELLINI/

Nome del file originale: BELLINI 115.JPG

### BIBLIOGRAFIA

Genere: bibliografia specifica

Autore: Soffredi A.

Titolo contribuito

Le collezioni Mattana, Bellini, Visconti di Somma Lombardo ( Varese ) , in " Sibirium " volume dodicesimo 1973 - 75

Luogo di edizione: Varese

Anno di edizione: 1975

V., pp., nn.: pp. 81 - 89

## COMPILAZIONE

### COMPILAZIONE

Anno di redazione: 2005

Ente compilatore: Provincia di Varese

Nome: Mazzucchelli, A.

Funzionario responsabile: Vagliani, E.