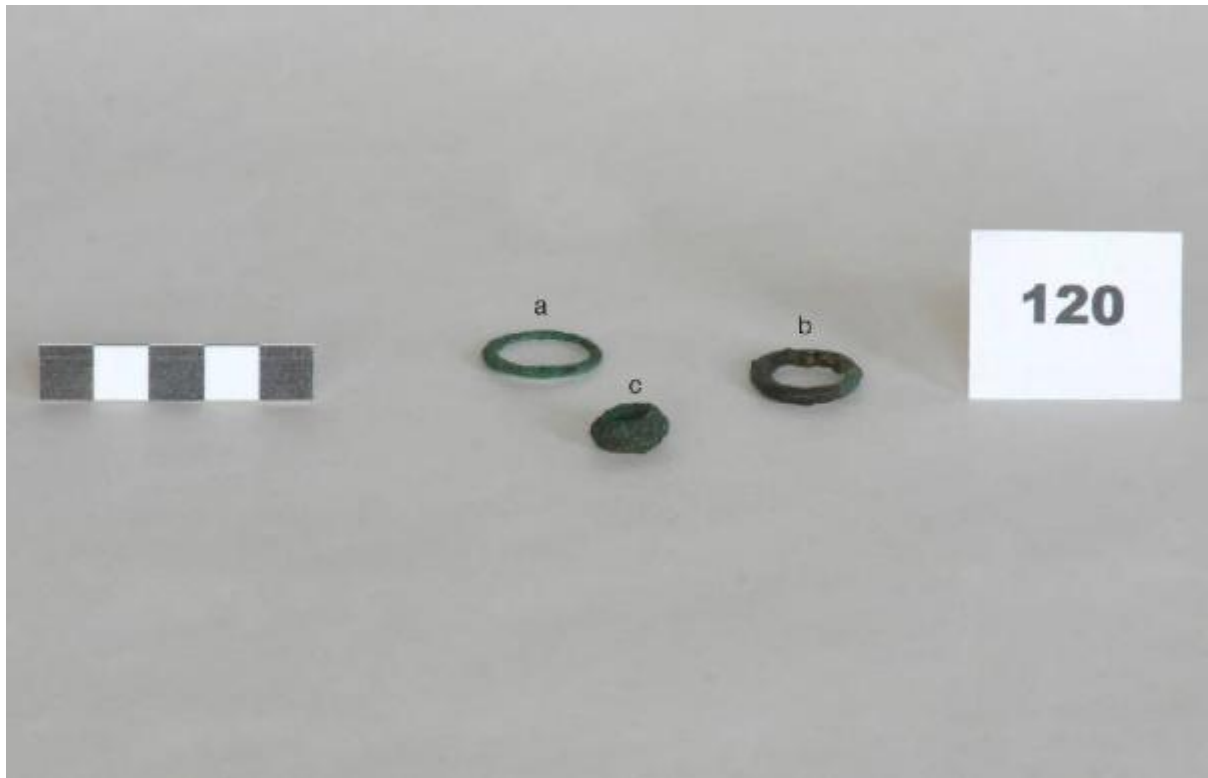


Anelli

cultura golasecchiana



Link risorsa: <https://www.lombardiabenculturali.it/reperti-archeologici/schede/VM020-00326/>

Scheda SIRBeC: <https://www.lombardiabenculturali.it/reperti-archeologici/schede-complete/VM020-00326/>

CODICI

Unità operativa: VM020

Numero scheda: 326

Codice scheda: VM020-00326

Tipo scheda: RA

Livello ricerca: C

CODICE UNIVOCO

Codice regione: 03

Ente schedatore: R03/ Provincia di Varese

Ente competente: S25

OGGETTO

OGGETTO

Definizione: anelli

Autenticità: originale

QUANTITA'

Numero: 3

Disponibilità del bene: reale

Classe e produzione: OGGETTI D'ORNAMENTO

LOCALIZZAZIONE GEOGRAFICO-AMMINISTRATIVA

INDICAZIONE DEL CONTENITORE FISICO

Codice del contenitore fisico: 25315

Categoria del contenitore fisico: architettura

LOCALIZZAZIONE GEOGRAFICO-AMMINISTRATIVA ATTUALE

Stato: Italia

Regione: Lombardia

Provincia: VA

Nome provincia: Varese

Codice ISTAT comune: 012120

Comune: Sesto Calende

COLLOCAZIONE SPECIFICA

Tipologia: palazzo

Qualificazione: comunale

Denominazione: Palazzo Comunale

Indirizzo: Piazza Mazzini, 1

Denominazione struttura conservativa - livello 1: Museo Civico di Sesto Calende

Tipologia struttura conservativa: museo

ALTRE LOCALIZZAZIONI GEOGRAFICO-AMMINISTRATIVE

Tipo di localizzazione: luogo di deposito

LOCALIZZAZIONE GEOGRAFICO-AMMINISTRATIVA

Stato: Italia

Provincia: VA

Comune: Sesto Calende

COLLOCAZIONE SPECIFICA

Tipologia: palazzo

Qualificazione: comunale

Denominazione struttura conservativa - livello 1: Museo Civico di Sesto Calende

DATI PATRIMONIALI E COLLEZIONI

INVENTARIO

Collocazione: Museo Civico di Sesto Calende

Numero: 120

CRONOLOGIA

CRONOLOGIA GENERICA

Secolo: prima età del Ferro

CRONOLOGIA SPECIFICA

Da: 680 a.C.

Validità: ca.

A: 600 a.C.

Validità: ante

Specifica: Golasecca I C

Motivazione cronologia: bibliografia

DEFINIZIONE CULTURALE

AMBITO CULTURALE

Denominazione: cultura golasecchiana

Motivazione dell'attribuzione: bibliografia / analisi stilistica

DATI TECNICI

MATERIA E TECNICA

Materia: bronzo

Tecnica [1 / 2]: a caldo con l'aiuto di pinze

Tecnica [2 / 2]: a stampo

MISURE

Unità: cm

Specifiche: diametri dei singoli anelli : a) 2.2 ; b) 2.1 ; c) 1.3

DATI ANALITICI

DESCRIZIONE

Indicazioni sull'oggetto

tre anelli, il primo (a) a sezione circolare appiattita sulla parte della circonferenza, il secondo (b) a sezione ovale con presenza di ossidi di ferro da contatto, il terzo (c) a sezione piano convessa

CONSERVAZIONE

STATO DI CONSERVAZIONE

Data: 2005

Stato di conservazione: ricomposto

Indicazioni specifiche: Integri

Fonte: esame autoptico

CONDIZIONE GIURIDICA E VINCOLI

CONDIZIONE GIURIDICA

Indicazione generica: proprietà Ente pubblico territoriale

Indicazione specifica: Comune di Sesto Calende

ACQUISIZIONE

Tipo acquisizione: donazione

Data acquisizione: 2004

FONTI E DOCUMENTI DI RIFERIMENTO

DOCUMENTAZIONE FOTOGRAFICA [1 / 6]

Codice univoco della risorsa: SC_RA_VM020-00326_IMG-0000062140

Genere: documentazione allegata

Tipo: immagine digitale

Codice identificativo: BELLINI 120

Note: ANELLI

Collocazione del file nell'archivio locale: /SESTO-BELLINI/

Nome del file originale: BELLINI 120.jpg

DOCUMENTAZIONE FOTOGRAFICA [2 / 6]

Codice univoco della risorsa: SC_RA_VM020-00326_IMG-0000062141

Genere: documentazione allegata

Codice identificativo: BELLINI 120a

Note: anello

Specifiche: <CONV302> da rivedere - proviene da IMC

Visibilità immagine: 1

Collocazione del file nell'archivio locale: E:\SESTOCALENDE-BELLINI

Nome del file originale: BELLINI 120a.JPG

DOCUMENTAZIONE FOTOGRAFICA [3 / 6]

Codice univoco della risorsa: SC_RA_VM020-00326_IMG-0000062142

Genere: documentazione allegata

Codice identificativo: BELLINI 120b

Note: anello

Specifiche: <CONV302> da rivedere - proviene da IMC

Visibilità immagine: 1

Collocazione del file nell'archivio locale: E:\SESTOCALENDE-BELLINI

Nome del file originale: BELLINI 120b.JPG

DOCUMENTAZIONE FOTOGRAFICA [4 / 6]

Codice univoco della risorsa: SC_RA_VM020-00326_IMG-0000062143

Genere: documentazione allegata

Codice identificativo: BELLINI 120b-1

Note: anello

Specifiche: <CONV302> da rivedere - proviene da IMC

Visibilità immagine: 1

Collocazione del file nell'archivio locale: E:\SESTOCALENDE-BELLINI

Nome del file originale: BELLINI 120b-1.JPG

DOCUMENTAZIONE FOTOGRAFICA [5 / 6]

Codice univoco della risorsa: SC_RA_VM020-00326_IMG-0000062144

Genere: documentazione allegata

Codice identificativo: BELLINI 120c

Note: anello

Specifiche: <CONV302> da rivedere - proviene da IMC

Visibilità immagine: 1

Collocazione del file nell'archivio locale: E:\SESTOCALENDE-BELLINI

Nome del file originale: BELLINI 120c.JPG

DOCUMENTAZIONE FOTOGRAFICA [6 / 6]

Codice univoco della risorsa: SC_RA_VM020-00326_IMG-0000062145

Genere: documentazione allegata

Codice identificativo: BELLINI 120c-1

Note: anello

Specifiche: <CONV302> da rivedere - proviene da IMC

Visibilità immagine: 1

Collocazione del file nell'archivio locale: E:\SESTOCALENDE-BELLINI

Nome del file originale: BELLINI 120c-1.JPG

BIBLIOGRAFIA

Genere: bibliografia specifica

Autore: Soffredi A.

Titolo contributo

Le collezioni Mattana, Bellini, Visconti di Somma Lombardo (Varese) , in " Sibirium " volume dodicesimo 1973 - 75

Luogo di edizione: Varese

Anno di edizione: 1975

V., pp., nn.: pp. 81 - 89

COMPILAZIONE

COMPILAZIONE

Anno di redazione: 2005

Ente compilatore: Provincia di Varese

Nome: Mazzucchelli, A.

Funzionario responsabile: Vagliani, E.