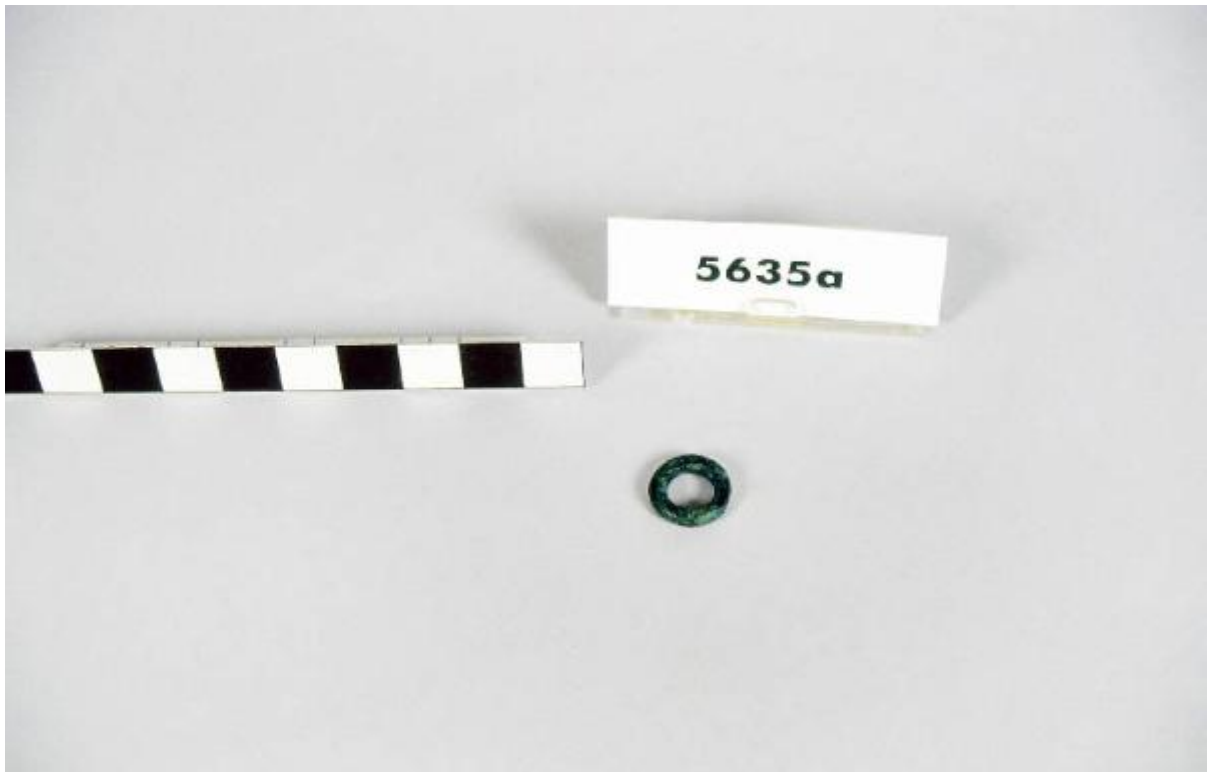


Anello

cultura golasecchiana



Link risorsa: <https://www.lombardiabeniculturali.it/reperti-archeologici/schede/VM020-00361/>

Scheda SIRBeC: <https://www.lombardiabeniculturali.it/reperti-archeologici/schede-complete/VM020-00361/>

CODICI

Unità operativa: VM020

Numero scheda: 361

Codice scheda: VM020-00361

Tipo scheda: RA

Livello ricerca: C

CODICE UNIVOCO

Codice regione: 03

Ente schedatore: R03/ Provincia di Varese

Ente competente: S25

OGGETTO

OGGETTO

Definizione: anello

Autenticità: originale

Disponibilità del bene: reale

Classe e produzione: OGGETTI D'ORNAMENTO

LOCALIZZAZIONE GEOGRAFICO-AMMINISTRATIVA

INDICAZIONE DEL CONTENITORE FISICO

Codice del contenitore fisico: 25315

Categoria del contenitore fisico: architettura

LOCALIZZAZIONE GEOGRAFICO-AMMINISTRATIVA ATTUALE

Stato: Italia

Regione: Lombardia

Provincia: VA

Nome provincia: Varese

Codice ISTAT comune: 012120

Comune: Sesto Calende

COLLOCAZIONE SPECIFICA

Tipologia: palazzo

Qualificazione: comunale

Denominazione: Palazzo Comunale

Indirizzo: Piazza Mazzini, 1

Denominazione struttura conservativa - livello 1: Museo Civico di Sesto Calende

Tipologia struttura conservativa: museo

ALTRE LOCALIZZAZIONI GEOGRAFICO-AMMINISTRATIVE

Tipo di localizzazione: luogo di deposito

LOCALIZZAZIONE GEOGRAFICO-AMMINISTRATIVA

Stato: Italia

Provincia: VA

Comune: Sesto Calende

COLLOCAZIONE SPECIFICA

Tipologia: palazzo

Qualificazione: comunale

Denominazione struttura conservativa - livello 1: Museo Civico di Sesto Calende

Specifiche: esposizione, vetrina 2, lato C , ripiano 1

DATI PATRIMONIALI E COLLEZIONI

INVENTARIO

Collocazione: Museo Civico di Sesto Calende

Numero: ST 5635 a

CRONOLOGIA

CRONOLOGIA GENERICA

Secolo: prima età del Ferro

CRONOLOGIA SPECIFICA

Da: 680 a.C.

Validità: ca.

A: 600 a.C.

Validità: ca.

Specifica: Golasecca I C

Motivazione cronologia: bibliografia

DEFINIZIONE CULTURALE

AMBITO CULTURALE

Denominazione: cultura golasecchiana

Motivazione dell'attribuzione: bibliografia / analisi stilistica

DATI TECNICI

MATERIA E TECNICA

Materia: bronzo

Tecnica: a stampo

MISURE

Unità: cm

Diametro: 1.4

DATI ANALITICI

DESCRIZIONE

Indicazioni sull'oggetto: Anello di bronzo

CONSERVAZIONE

STATO DI CONSERVAZIONE

Data: 2005

Stato di conservazione: ricomposto

Indicazioni specifiche: Integro

Fonte: esame autoptico

CONDIZIONE GIURIDICA E VINCOLI

CONDIZIONE GIURIDICA

Indicazione generica: proprietà Stato

Indicazione specifica: Repubblica Italiana

ACQUISIZIONE

Tipo acquisizione: deposito

Nome: SA MI

FONTI E DOCUMENTI DI RIFERIMENTO

DOCUMENTAZIONE FOTOGRAFICA

Codice univoco della risorsa: SC_RA_VM020-00361_IMG-0000062971

Genere: documentazione allegata

Tipo: fotografia colore

Codice identificativo: SC_5635a

Note: ANELLO

Collocazione del file nell'archivio locale: \Loc. ignote\

Nome del file originale: SC_5635a.jpg

COMPILAZIONE

COMPILAZIONE

Anno di redazione: 2005

Ente compilatore: Provincia di Varese

Nome: Mazzucchelli, A.

Funzionario responsabile: Pizzo, Maddalena