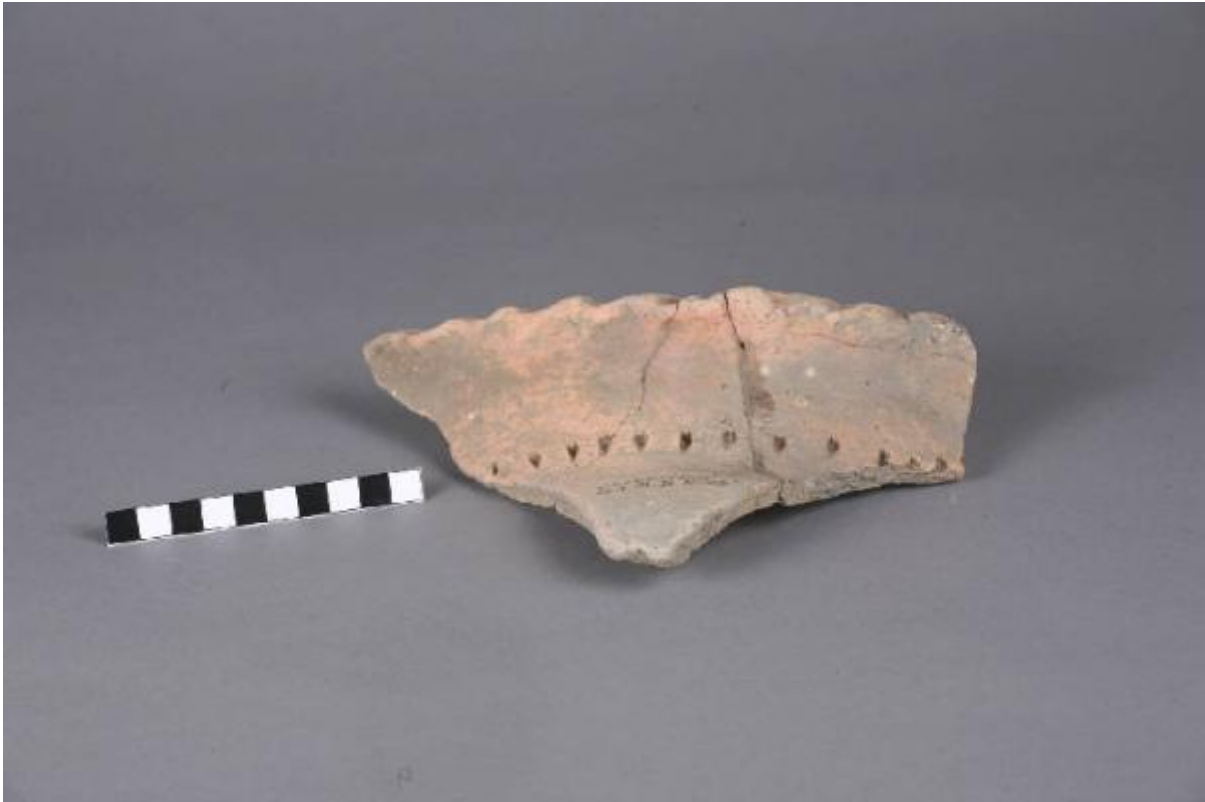


## Orlo / frammento

cultura golasecchiana



Link risorsa: <https://www.lombardiabeniculturali.it/reperti-archeologici/schede/VM020-00473/>

Scheda SIRBeC: <https://www.lombardiabeniculturali.it/reperti-archeologici/schede-complete/VM020-00473/>

## **CODICI**

Unità operativa: VM020

Numero scheda: 473

Codice scheda: VM020-00473

Tipo scheda: RA

Livello ricerca: C

### **CODICE UNIVOCO**

Codice regione: 03

Ente schedatore: R03/ Provincia di Varese

Ente competente: S25

## **OGGETTO**

### **OGGETTO**

Definizione: orlo / frammento

Autenticità: originale

Disponibilità del bene: reale

Classe e produzione: CERAMICA GOLASECCHIANA

## **LOCALIZZAZIONE GEOGRAFICO-AMMINISTRATIVA**

### **INDICAZIONE DEL CONTENITORE FISICO**

Codice del contenitore fisico: 25315

Categoria del contenitore fisico: architettura

### **LOCALIZZAZIONE GEOGRAFICO-AMMINISTRATIVA ATTUALE**

Stato: Italia

Regione: Lombardia

Provincia: VA

Nome provincia: Varese

Codice ISTAT comune: 012120

Comune: Sesto Calende

### **COLLOCAZIONE SPECIFICA**

Tipologia: palazzo

Qualificazione: comunale

Denominazione: Palazzo Comunale

Indirizzo: Piazza Mazzini, 1

Denominazione struttura conservativa - livello 1: Museo Civico di Sesto Calende

Tipologia struttura conservativa: museo

## ALTRE LOCALIZZAZIONI GEOGRAFICO-AMMINISTRATIVE

Tipo di localizzazione: luogo di deposito

### LOCALIZZAZIONE GEOGRAFICO-AMMINISTRATIVA

Stato: Italia

Provincia: VA

Comune: Sesto Calende

### COLLOCAZIONE SPECIFICA

Tipologia: palazzo

Qualificazione: comunale

Denominazione struttura conservativa - livello 1: Museo Civico di Sesto Calende

Specifiche: soppalco, vetrina 4

### DATA

Data ingresso: 1967

## DATI PATRIMONIALI E COLLEZIONI

### INVENTARIO

Collocazione: Museo Civico di Sesto Calende

## LOCALIZZAZIONE CATASTALE

### LOCALIZZAZIONE CATASTALE

## MODALITA' DI REPERIMENTO

### DATI DI SCAVO

Data: 1965

Specifiche

Autori dello scavo: Mira Bonomi A. // Daverio C. // Rossa F. // Cazzaniga L. // Spinoni F. // Farioli M. // Testa A. // Parolo D.

Ente responsabile: SA Piemonte

Responsabile scientifico: Mira Bonomi A. // Daverio C. // Rossa F. // Cazzaniga L. // Spinoni F. // Farioli M. // Testa A. //

Specifiche di reperimento: Castelletto Ticino, loc. Briccola

## CRONOLOGIA

### CRONOLOGIA GENERICA

Secolo: prima età del Ferro

### CRONOLOGIA SPECIFICA

Da: 800 a.C.

Validità: ca.

A: 750 a.C.

Validità: ca.

Specifica: Golasecca I A

Motivazione cronologia: bibliografia

## DEFINIZIONE CULTURALE

### AMBITO CULTURALE

Denominazione: cultura golasecchiana

Motivazione dell'attribuzione: bibliografia / analisi stilistica

## DATI TECNICI

### MATERIA E TECNICA

Materia: argilla

Tecnica: a tornio lento

### MISURE

Unità: cm

Altezza: 11

Lunghezza: 20

Spessore: 0.9

## DATI ANALITICI

### DESCRIZIONE

Indicazioni sull'oggetto: Frammento di orlo.

Indicazioni sul soggetto: decorazione impressa e a tacche

## CONSERVAZIONE

### STATO DI CONSERVAZIONE

Data: 2005

Stato di conservazione: frammentario

Fonte: esame autoptico

## CONDIZIONE GIURIDICA E VINCOLI

### CONDIZIONE GIURIDICA

Indicazione generica: proprietà Stato

Indicazione specifica: Repubblica Italiana

### ACQUISIZIONE

Tipo acquisizione: deposito

Nome: SA MI

## FONTI E DOCUMENTI DI RIFERIMENTO

### DOCUMENTAZIONE FOTOGRAFICA

Codice univoco della risorsa: SC\_RA\_VM020-00473\_IMG-0000065227

Genere: documentazione allegata

Tipo: fotografia colore

Codice identificativo: Briccola 01

Note: ORLO / FRAMMENTO

Collocazione del file nell'archivio locale: \Castelletto Ticino loc. Briccola 1967\

Nome del file originale: Briccola 01.jpg

### BIBLIOGRAFIA

Genere: bibliografia specifica

Autore: Mira Bonomi A.

Titolo contributo

Ricerche nel territorio della cultura di Golasecca. Scoperta dell' abitato e scavo di fondi di capanna in " Sibrium ", volume nono, 1967 - 69

Luogo di edizione: Varese

Anno di edizione: 1970

V., pp., nn.: pp. 149 - 246

V., tavv., figg.: tav. 17, a

## COMPILAZIONE

### COMPILAZIONE

Anno di redazione: 2005

Ente compilatore: Provincia di Varese

Nome: Mazzucchelli, A.

Funzionario responsabile: Pizzo, Maddalena