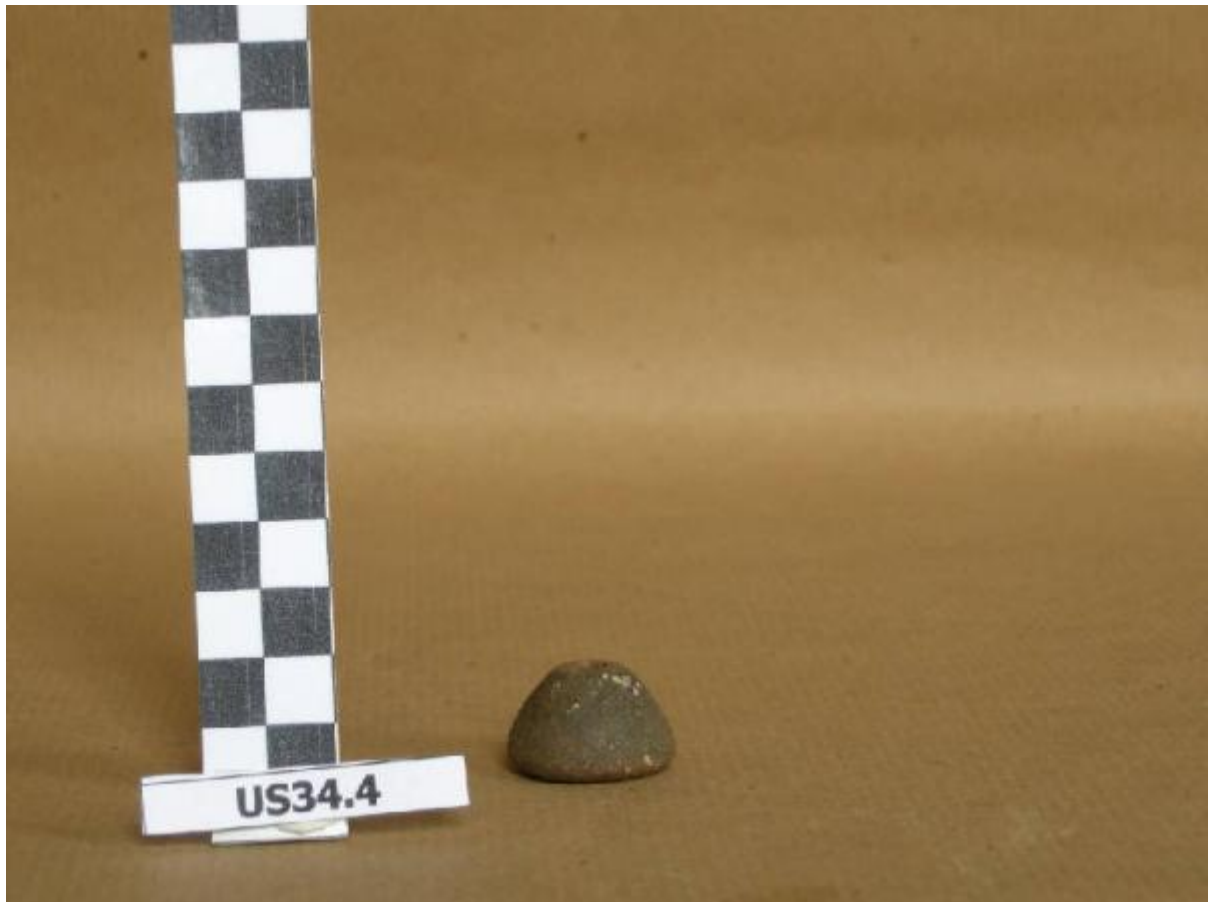


Fuseruola troncoconica

cultura di Golasecca



Link risorsa: <https://www.lombardiabeniculturali.it/reperti-archeologici/schede/VM020-00518/>

Scheda SIRBeC: <https://www.lombardiabeniculturali.it/reperti-archeologici/schede-complete/VM020-00518/>

CODICI

Unità operativa: VM020

Numero scheda: 518

Codice scheda: VM020-00518

Tipo scheda: RA

Livello ricerca: C

CODICE UNIVOCO

Codice regione: 03

Ente schedatore: R03/ Museo Civico di Sesto Calende

Ente competente: S25

OGGETTO

OGGETTO

Definizione: fuseruola troncoconica

Autenticità: originale

Disponibilità del bene: reale

Classe e produzione: IMPASTO

LOCALIZZAZIONE GEOGRAFICO-AMMINISTRATIVA

INDICAZIONE DEL CONTENITORE FISICO

Codice del contenitore fisico: 25315

Categoria del contenitore fisico: architettura

LOCALIZZAZIONE GEOGRAFICO-AMMINISTRATIVA ATTUALE

Stato: Italia

Regione: Lombardia

Provincia: VA

Nome provincia: Varese

Codice ISTAT comune: 012120

Comune: Sesto Calende

COLLOCAZIONE SPECIFICA

Tipologia: palazzo

Qualificazione: comunale

Denominazione: Palazzo Comunale

Indirizzo: Piazza Mazzini, 1

Denominazione struttura conservativa - livello 1: Museo Civico di Sesto Calende

Tipologia struttura conservativa: museo

ALTRE LOCALIZZAZIONI GEOGRAFICO-AMMINISTRATIVE

Tipo di localizzazione: luogo di reperimento

LOCALIZZAZIONE GEOGRAFICO-AMMINISTRATIVA

Stato: Italia

Provincia: VA

Comune: Sesto Calende

Località: Presualdo

DATI PATRIMONIALI E COLLEZIONI

INVENTARIO [1 / 2]

Collocazione: SA MI

Numero: SN

INVENTARIO [2 / 2]

Collocazione: Museo Civico di Sesto Calende

Numero: US 34 (34.4)

LOCALIZZAZIONE CATASTALE

LOCALIZZAZIONE CATASTALE

MODALITA' DI REPERIMENTO

DATI DI SCAVO

Data: 1994

Ente responsabile: SA MI

Specifiche di reperimento: Loc. Presualdo, tomba 9

CRONOLOGIA

CRONOLOGIA GENERICA

Secolo: sec. VI a.C.

CRONOLOGIA SPECIFICA

Da: 625 a.C.

Validità: post

A: 480 a.C.

Validità: ante

Specifica: Golasecca II

Motivazione cronologia: contesto

DEFINIZIONE CULTURALE

AMBITO CULTURALE

Denominazione: cultura di Golasecca

Motivazione dell'attribuzione: analisi stilistica

DATI TECNICI

MATERIA E TECNICA

Materia: impasto

MISURE

Unità: cm

Altezza: 2.5

Diametro: 1.7

CONSERVAZIONE

STATO DI CONSERVAZIONE

Data: 2011

Stato di conservazione: integro

RESTAURI E ANALISI

RESTAURI

Data: 1996

Descrizione intervento: Pulitura meccanica, consolidamento, protezione finale.

Ente responsabile: SA MI

Nome operatore: Miazzo L.

CONDIZIONE GIURIDICA E VINCOLI

CONDIZIONE GIURIDICA

Indicazione generica: proprietà Stato

Indicazione specifica: Repubblica Italiana - Museo Civico di Sesto Calende

ACQUISIZIONE

Tipo acquisizione: deposito

FONTI E DOCUMENTI DI RIFERIMENTO

DOCUMENTAZIONE FOTOGRAFICA

Codice univoco della risorsa: SC_RA_VM020-00518_IMG-0000089616

Genere: documentazione allegata

Tipo: immagine digitale

Codice identificativo: US34.4

Collocazione del file nell'archivio locale: \Sesto C. SIRBeC 2011-Liv.B\

Nome del file originale: US34.4.jpg

BIBLIOGRAFIA

Genere: bibliografia di confronto

Autore: Pauli L.

Titolo contributo: Studien zur Golasecca Kultur

Luogo di edizione: Heidelberg

Anno di edizione: 1971

V., pp., nn.: p. 149

V., tavv., figg.: tav. 26, 7

COMPILAZIONE

COMPILAZIONE

Anno di redazione: 2011

Ente compilatore: Provincia di Varese

Nome: Cerri, R.

Funzionario responsabile: Pizzo, Maddalena