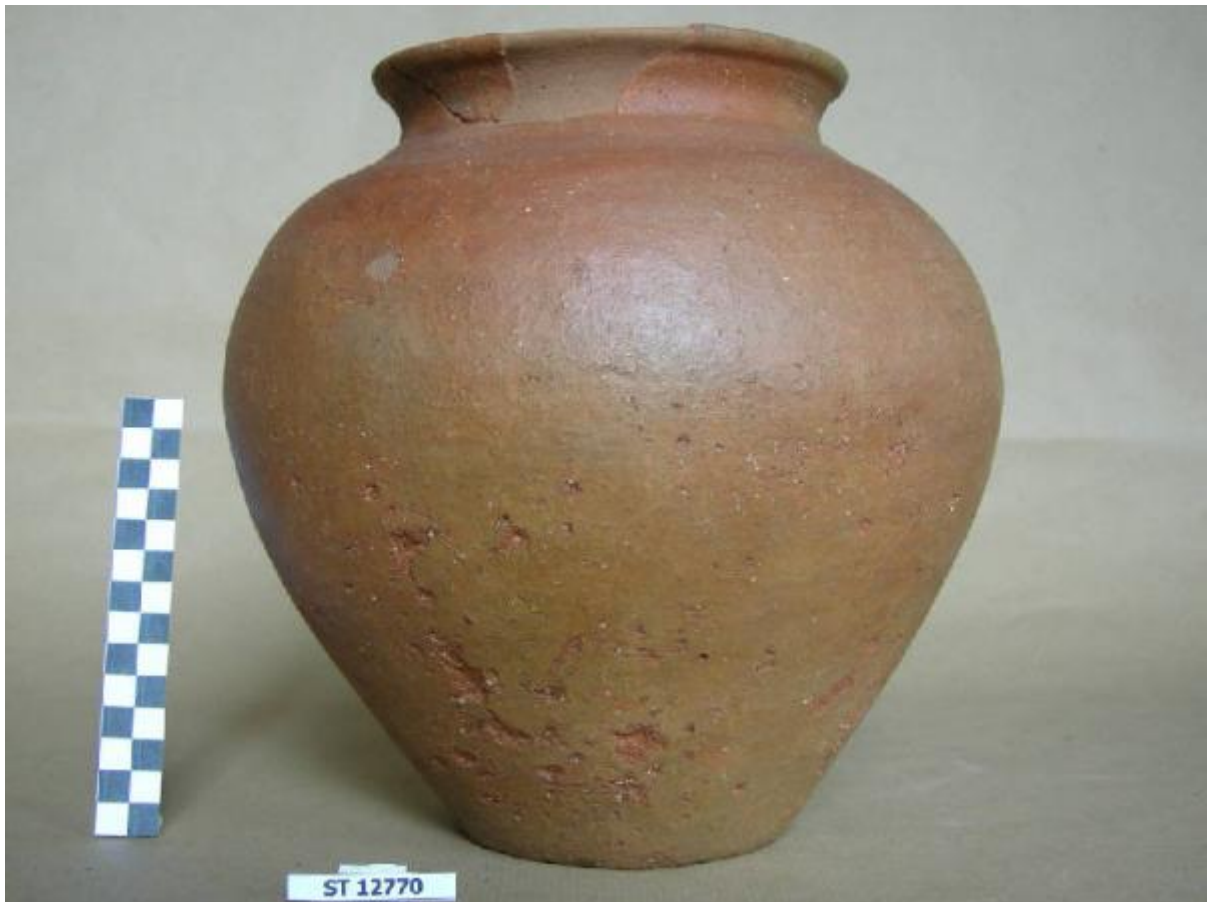


# Olla ovoide

## cultura di Golasecca



Link risorsa: <https://www.lombardiabenculturali.it/reperti-archeologici/schede/VM020-00585/>

Scheda SIRBeC: <https://www.lombardiabenculturali.it/reperti-archeologici/schede-complete/VM020-00585/>

## **CODICI**

Unità operativa: VM020

Numero scheda: 585

Codice scheda: VM020-00585

Tipo scheda: RA

Livello ricerca: C

### **CODICE UNIVOCO**

Codice regione: 03

Ente schedatore: R03/ Museo Civico di Sesto Calende

Ente competente: S25

## **OGGETTO**

### **OGGETTO**

Definizione: olla ovoide

Autenticità: originale

Disponibilità del bene: reale

Classe e produzione: CERAMICA DI IMPASTO

## **LOCALIZZAZIONE GEOGRAFICO-AMMINISTRATIVA**

### **INDICAZIONE DEL CONTENITORE FISICO**

Codice del contenitore fisico: 25315

Categoria del contenitore fisico: architettura

### **LOCALIZZAZIONE GEOGRAFICO-AMMINISTRATIVA ATTUALE**

Stato: Italia

Regione: Lombardia

Provincia: VA

Nome provincia: Varese

Codice ISTAT comune: 012120

Comune: Sesto Calende

### **COLLOCAZIONE SPECIFICA**

Tipologia: palazzo

Qualificazione: comunale

Denominazione: Palazzo Comunale

Indirizzo: Piazza Mazzini, 1

Denominazione struttura conservativa - livello 1: Museo Civico di Sesto Calende

Tipologia struttura conservativa: museo

## DATI PATRIMONIALI E COLLEZIONI

### INVENTARIO [1 / 2]

Collocazione: SA MI

Numero: ST 12770

### INVENTARIO [2 / 2]

Collocazione: Museo Civico di Sesto Calende

Numero: 74051

## CRONOLOGIA

### CRONOLOGIA GENERICA

Secolo: secc. VI/ V a.C.

Frazione di secolo: fine/inizio

### CRONOLOGIA SPECIFICA

Da: 525 a.C.

Validità: post

A: 480 a.C.

Validità: ante

Specifica: Golasecca II B

Motivazione cronologia: analisi stilistica

## DEFINIZIONE CULTURALE

### AMBITO CULTURALE

Denominazione: cultura di Golasecca

Motivazione dell'attribuzione: analisi stilistica

## DATI TECNICI

### MATERIA E TECNICA

Materia: argilla depurata

Tecnica: a tornio lento

### MISURE

Unità: cm

Altezza: 23.8

Diametro: 25

Spessore: 0.7

Specifiche: diam. bocca 14.5;  
diam. fondo 10.5

## DATI ANALITICI

### DESCRIZIONE

Indicazioni sull'oggetto

Olla ovoidale (urna cineraria?), spalla alta ed arrotondata, stretta imboccatura, labbro estroflesso con orlo ingrossato esternamente, breve gola, fondo piano indistinto. Le superfici sono di colore arancio, lisciate. Inornata.

## CONSERVAZIONE

### STATO DI CONSERVAZIONE

Data: 2011

Stato di conservazione: ricomposto

Indicazioni specifiche: Piccole lacune integrate in restauro; distacchi della superficie

## CONDIZIONE GIURIDICA E VINCOLI

### CONDIZIONE GIURIDICA

Indicazione generica: proprietà Stato

Indicazione specifica: Repubblica Italiana - Museo Civico di Sesto Calende

### ACQUISIZIONE

Tipo acquisizione: deposito

## FONTI E DOCUMENTI DI RIFERIMENTO

## **DOCUMENTAZIONE FOTOGRAFICA**

Codice univoco della risorsa: SC\_RA\_VM020-00585\_IMG-0000089684

Genere: documentazione allegata

Tipo: immagine digitale

Codice identificativo: 12770

Collocazione del file nell'archivio locale: \Sesto C. SIRBeC 2011-Liv.B\

Nome del file originale: 12770.JPG

## **BIBLIOGRAFIA**

Genere: bibliografia di confronto

Autore: Ruffa M.

Titolo contributo: La necropoli protostorica di Dorbiè Superiore - Castelletto Ticino, in QSAP 15.

Luogo di edizione: Torino

Anno di edizione: 1998

V., pp., nn.: pp. 15 - 16

V., tavv., figg.: tav. II, 1

## **COMPILAZIONE**

### **COMPILAZIONE**

Anno di redazione: 2011

Ente compilatore: Provincia di Varese

Nome: Cerri, R.

Funzionario responsabile: Pizzo, Maddalena