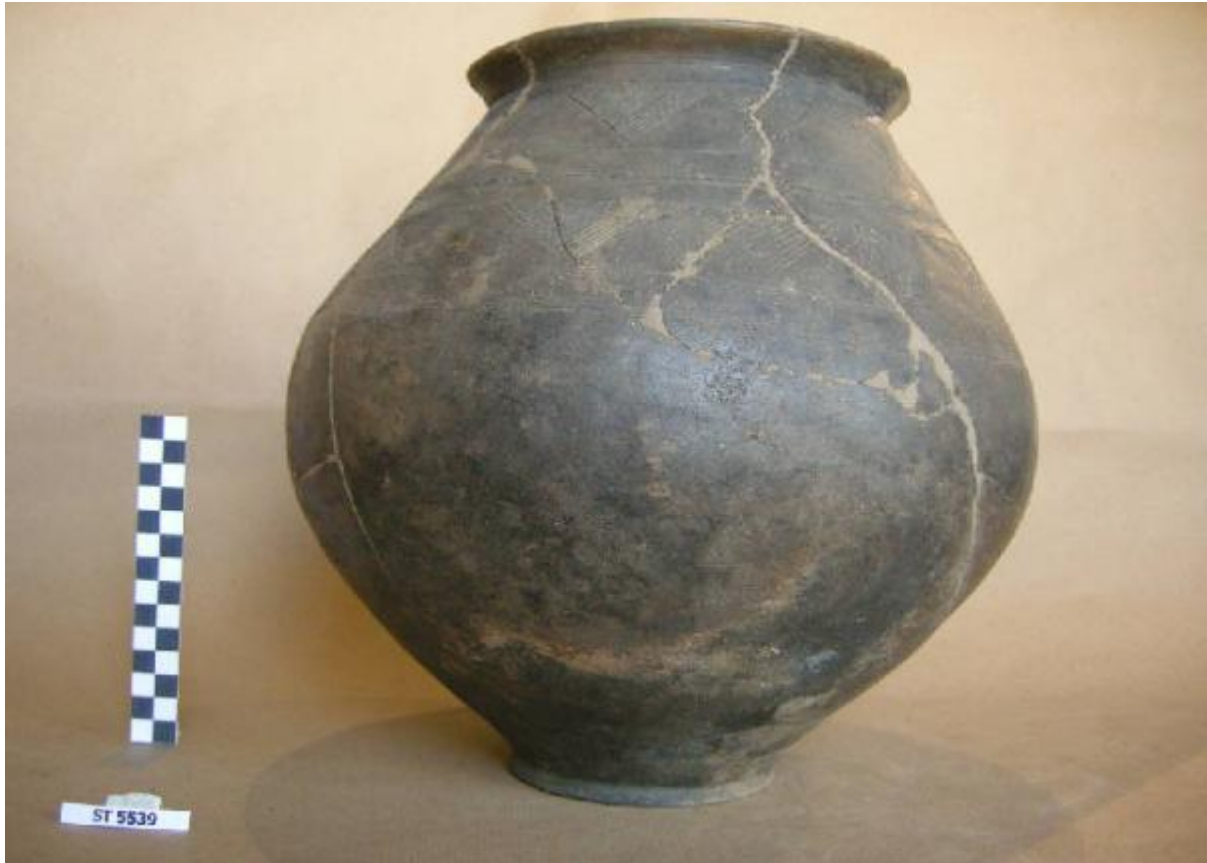


Urna biconica

cultura di Golasecca



Link risorsa: <https://www.lombardiabeniculturali.it/reperti-archeologici/schede/VM020-00668/>

Scheda SIRBeC: <https://www.lombardiabeniculturali.it/reperti-archeologici/schede-complete/VM020-00668/>

CODICI

Unità operativa: VM020

Numero scheda: 668

Codice scheda: VM020-00668

Tipo scheda: RA

Livello ricerca: C

CODICE UNIVOCO

Codice regione: 03

Ente schedatore: R03/ Museo Civico di Sesto Calende

Ente competente: S25

OGGETTO

OGGETTO

Definizione: urna biconica

Autenticità: originale

Disponibilità del bene: reale

Classe e produzione: CERAMICA DI IMPASTO BRUNO SPESSO

LOCALIZZAZIONE GEOGRAFICO-AMMINISTRATIVA

INDICAZIONE DEL CONTENITORE FISICO

Codice del contenitore fisico: 25315

Categoria del contenitore fisico: architettura

LOCALIZZAZIONE GEOGRAFICO-AMMINISTRATIVA ATTUALE

Stato: Italia

Regione: Lombardia

Provincia: VA

Nome provincia: Varese

Codice ISTAT comune: 012120

Comune: Sesto Calende

COLLOCAZIONE SPECIFICA

Tipologia: palazzo

Qualificazione: comunale

Denominazione: Palazzo Comunale

Indirizzo: Piazza Mazzini, 1

Denominazione struttura conservativa - livello 1: Museo Civico di Sesto Calende

Tipologia struttura conservativa: museo

DATI PATRIMONIALI E COLLEZIONI

INVENTARIO [1 / 2]

Collocazione: SA MI

Numero: ST 5539

INVENTARIO [2 / 2]

Collocazione: Museo Civico di Sesto Calende

Numero: 74032

LOCALIZZAZIONE CATASTALE

LOCALIZZAZIONE CATASTALE

CRONOLOGIA

CRONOLOGIA GENERICA

Secolo: sec. VII a.C.

Frazione di secolo: fine/inizio

CRONOLOGIA SPECIFICA

Da: 675 a.C.

Validità: post

A: 625 a.C.

Validità: ante

Specifica: Golasecca I C

Motivazione cronologia: contesto

DEFINIZIONE CULTURALE

AMBITO CULTURALE

Denominazione: cultura di Golasecca

Motivazione dell'attribuzione: analisi stilistica

DATI TECNICI

MATERIA E TECNICA

Materia: impasto semidepurato

Tecnica [1 / 2]: lisciatura

Tecnica [2 / 2]: a incisione

MISURE

Unità: cm

Altezza: 28.2

Diametro: 29

Spessore: 0.7

Specifiche: diam. bocca 18;
diam. fondo 11.5

DATI ANALITICI

DESCRIZIONE

Indicazioni sull'oggetto

Urna biconico - globulare a profilo arrotondato, con spalla diritta, linea di massima espansione piuttosto alta, brevissimo labbro moltoestroflesso, fondo concavo distinto. Superfici bruno e bruno scuro, lisciate. Decorata a incisioni con motivo a doppia fascia di denti di lupo inframmezzata da fascetta a trattini obliqui e sottolineata da una linea frangiata a piccoli tratti; è presente un riempitivo alberiforme.

CONSERVAZIONE

STATO DI CONSERVAZIONE

Data: 2011

Stato di conservazione: ricomposto

Indicazioni specifiche: ricomposta e integrata in restauro; superfici abrase.

CONDIZIONE GIURIDICA E VINCOLI

CONDIZIONE GIURIDICA

Indicazione generica: proprietà Stato

Indicazione specifica: Repubblica Italiana

ACQUISIZIONE

Tipo acquisizione: deposito

FONTI E DOCUMENTI DI RIFERIMENTO

DOCUMENTAZIONE FOTOGRAFICA

Codice univoco della risorsa: SC_RA_VM020-00668_IMG-0000089764

Genere: documentazione allegata

Tipo: immagine digitale

Codice identificativo: 5539

Collocazione del file nell'archivio locale: \Sesto C. SIRBeC 2011-Liv.B\

Nome del file originale: 5539.JPG

BIBLIOGRAFIA

Genere: bibliografia di confronto

Autore: De Marinis R.C.

Titolo contributo

La ceramica della prima tomba di guerriero di Sesto Calende e nuove osservazioni sulla cronologia del Golasecca I

Luogo di edizione: Como

Anno di edizione: 1982

V., tavv., figg.: tav. VIII, 4.

COMPILAZIONE

COMPILAZIONE

Anno di redazione: 2011

Ente compilatore: Provincia di Varese

Nome: Cerri, R.

Funzionario responsabile: Pizzo, Maddalena