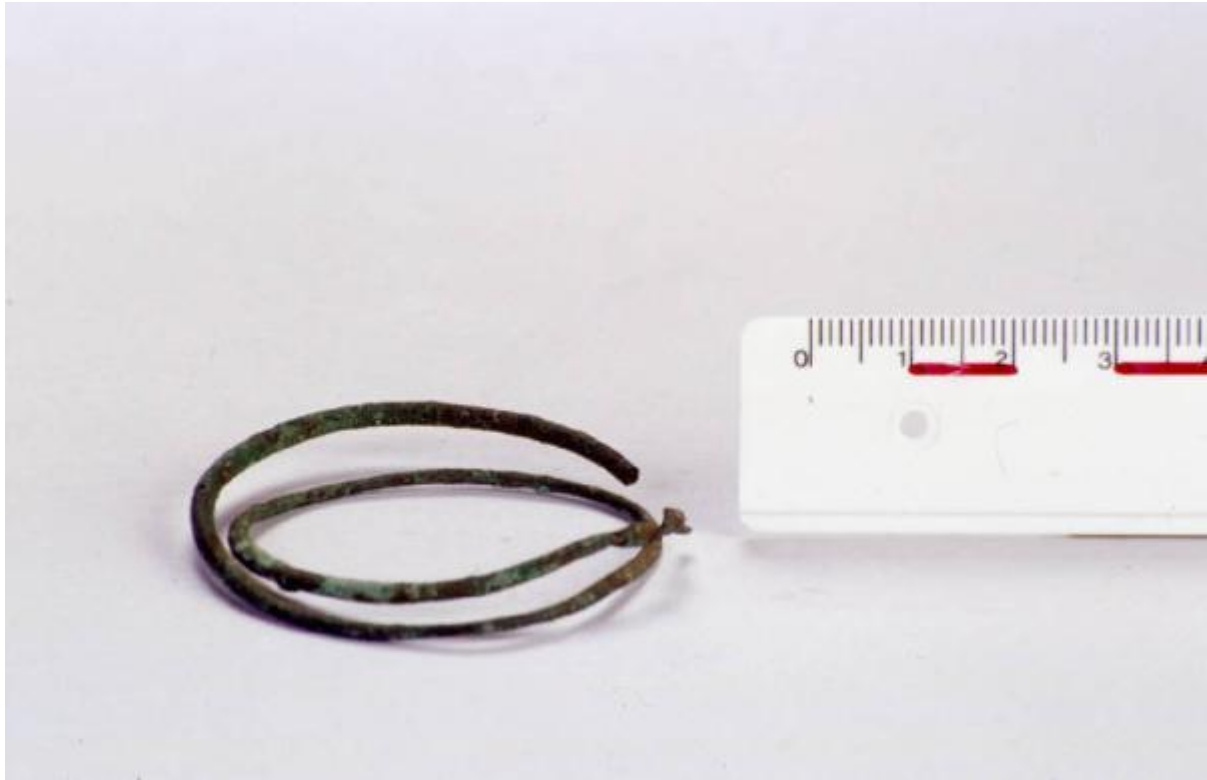


# Armilla

produzione golasecchiana



Link risorsa: <https://www.lombardiabeniculturali.it/reperti-archeologici/schede/VM030-00013/>

Scheda SIRBeC: <https://www.lombardiabeniculturali.it/reperti-archeologici/schede-complete/VM030-00013/>

## **CODICI**

Unità operativa: VM030

Numero scheda: 13

Codice scheda: VM030-00013

Tipo scheda: RA

Livello ricerca: C

### **CODICE UNIVOCO**

Codice regione: 03

Ente schedatore: R03/ Provincia di Varese

Ente competente: S25

## **OGGETTO**

### **OGGETTO**

Definizione: armilla

Autenticità: originale

Disponibilità del bene: reale

Classe e produzione: OGGETTI D'ORNAMENTO

## **LOCALIZZAZIONE GEOGRAFICO-AMMINISTRATIVA**

### **INDICAZIONE DEL CONTENITORE FISICO**

Codice del contenitore fisico: 27847

Categoria del contenitore fisico: architettura

### **LOCALIZZAZIONE GEOGRAFICO-AMMINISTRATIVA ATTUALE**

Stato: Italia

Regione: Lombardia

Provincia: VA

Nome provincia: Varese

Codice ISTAT comune: 012005

Comune: Arsago Seprio

### **COLLOCAZIONE SPECIFICA**

Tipologia: scuola

Qualificazione: statale

Denominazione: Scuola Media di Arsago Seprio

Indirizzo: Viale R. Vanoni, 20

Denominazione struttura conservativa - livello 1: Civico Museo Archeologico di Arsago Seprio

## ALTRE LOCALIZZAZIONI GEOGRAFICO-AMMINISTRATIVE

Tipo di localizzazione: luogo di deposito

### LOCALIZZAZIONE GEOGRAFICO-AMMINISTRATIVA

Stato: Italia

Provincia: VA

Comune: Somma Lombardo

### COLLOCAZIONE SPECIFICA

Tipologia: scuola

Qualificazione: comunale

Denominazione: Scuola media di Arsago Seprio

Denominazione struttura conservativa - livello 1: Civico Museo Archeologico Arsago Seprio

Tipologia struttura conservativa: museo

Specifiche: esposizione, prima sala , vetrina 3

### DATA

Data ingresso: 2000

## CRONOLOGIA

### CRONOLOGIA GENERICA

Secolo: prima età del Ferro

### CRONOLOGIA SPECIFICA

Da: 700 a.C.

Validità: ca.

A: 600 a.C.

Validità: ca.

Motivazione cronologia: analisi stilistica / bibliografia

## DEFINIZIONE CULTURALE

### AMBITO CULTURALE

Denominazione: produzione golasecchiana

Motivazione dell'attribuzione: analisi stilistica

## DATI TECNICI

### MATERIA E TECNICA

Materia: bronzo

Tecnica: fusione

### MISURE

Unità: cm.

Diametro: 5

Specifiche: diametro del filo : cm. 0.25

## DATI ANALITICI

### DESCRIZIONE

Indicazioni sull'oggetto: Armilla a filo liscio avvolto a spirale

## CONSERVAZIONE

### STATO DI CONSERVAZIONE

Data: 2005

Stato di conservazione: ricomposto

Fonte: esame autoptico

## CONDIZIONE GIURIDICA E VINCOLI

### CONDIZIONE GIURIDICA

Indicazione generica: proprietà Ente pubblico territoriale

Indicazione specifica: Comune di Somma Lombardo

Indirizzo: Via Visconti di Modrone 12

### ACQUISIZIONE

Tipo acquisizione: deposito

Data acquisizione: 2000

## FONTI E DOCUMENTI DI RIFERIMENTO

### DOCUMENTAZIONE FOTOGRAFICA

Codice univoco della risorsa: SC\_RA\_VM030-00013\_IMG-0000069486

Genere: documentazione allegata

Tipo: fotografia colore

Codice identificativo: giani\_belgora\_07

Note: ARMILLA

Collocazione del file nell'archivio locale: /GIANI-BELGORA\_01/

Nome del file originale: giani\_belgora\_07.jpg

### BIBLIOGRAFIA

Genere: bibliografia di confronto

Autore: Castelfranco P.

Titolo contributo

Due periodi della prima Età del Ferro nella necropoli di Golasecca in " *Bullettino di Paletnologia Italiana* ", anno II

Anno di edizione: 1876

V., pp., nn.: p. 95

V., tavv., figg.: tav. II, n.2

## COMPILAZIONE

### COMPILAZIONE

Anno di redazione: 2005

Ente compilatore: Provincia di Varese

Nome: Mazzucchelli, A.

Funzionario responsabile: Pizzo, Maddalena