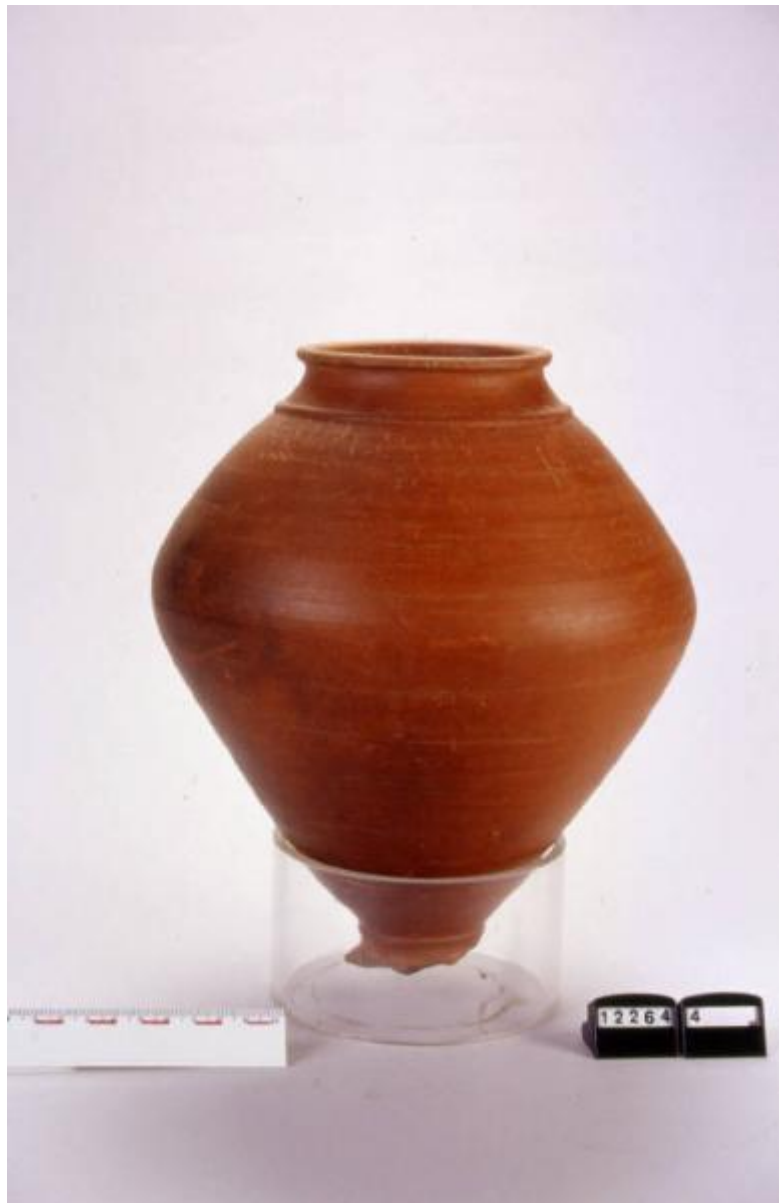


Vaso biconico

fase La Tène B 2



Link risorsa: <https://www.lombardiabeniculturali.it/reperti-archeologici/schede/VM030-00023/>

Scheda SIRBeC: <https://www.lombardiabeniculturali.it/reperti-archeologici/schede-complete/VM030-00023/>

CODICI

Unità operativa: VM030

Numero scheda: 23

Codice scheda: VM030-00023

Tipo scheda: RA

Livello ricerca: C

CODICE UNIVOCO

Codice regione: 03

Ente schedatore: R03/ Provincia di Varese

Ente competente: S25

OGGETTO

OGGETTO

Definizione: vaso biconico

Autenticità: originale

Disponibilità del bene: reale

Classe e produzione: CERAMICA DI IMPASTO

LOCALIZZAZIONE GEOGRAFICO-AMMINISTRATIVA

INDICAZIONE DEL CONTENITORE FISICO

Codice del contenitore fisico: 27847

Categoria del contenitore fisico: architettura

LOCALIZZAZIONE GEOGRAFICO-AMMINISTRATIVA ATTUALE

Stato: Italia

Regione: Lombardia

Provincia: VA

Nome provincia: Varese

Codice ISTAT comune: 012005

Comune: Arsago Seprio

COLLOCAZIONE SPECIFICA

Tipologia: scuola

Qualificazione: statale

Denominazione: Scuola Media di Arsago Seprio

Indirizzo: Viale R. Vanoni, 20

Denominazione struttura conservativa - livello 1: Civico Museo Archeologico di Arsago Seprio

ALTRE LOCALIZZAZIONI GEOGRAFICO-AMMINISTRATIVE

Tipo di localizzazione: luogo di deposito

LOCALIZZAZIONE GEOGRAFICO-AMMINISTRATIVA

Stato: Italia

Provincia: VA

Comune: Arsago Seprio

COLLOCAZIONE SPECIFICA

Tipologia: scuola

Qualificazione: comunale

Denominazione: Scuola media di Arsago Seprio

Denominazione struttura conservativa - livello 1: Civico Museo Archeologico Arsago Seprio

Tipologia struttura conservativa: museo

Specifiche: esposizione, prima sala , vetrina 5

DATA

Data ingresso: 1998

DATI PATRIMONIALI E COLLEZIONI

INVENTARIO

Numero: st. 122644

LOCALIZZAZIONE CATASTALE

LOCALIZZAZIONE CATASTALE

MODALITA' DI REPERIMENTO

DATI DI SCAVO

Data: 1993

Ente responsabile: SA MI

Specifiche di reperimento: Tomba di via Roma, Arsago Seprio

CRONOLOGIA

CRONOLOGIA GENERICA

Secolo: sec. IV a.C.

CRONOLOGIA SPECIFICA

Da: 300 a.C.

Validità: ca.

A: 250 a.C.

Validità: ca.

Motivazione cronologia: analisi stilistica / bibliografia

DEFINIZIONE CULTURALE

AMBITO CULTURALE

Denominazione: fase La Tène B 2

Motivazione dell'attribuzione: analisi stilistica

DATI TECNICI

MATERIA E TECNICA

Materia: argilla

Tecnica: lisciatura a stecca

MISURE

Unità: cm.

Altezza: 26

Specifiche: diametro orlo : cm. 10

DATI ANALITICI

DESCRIZIONE

Indicazioni sull'oggetto: Vaso biconico con labbro leggermente estroflesso e piede svasato.

Indicazioni sul soggetto: decorazione a cordoni

ISCRIZIONI

Classe di appartenenza: documentaria

Lingua: Greco

Tecnica di scrittura: a graffito

Tipo di caratteri: lettere capitali

Alfabeto / scrittura: greco - etrusca

Posizione: all' esterno sul fondo.

Modalità: Primaria

Trascrizione: r

CONSERVAZIONE

STATO DI CONSERVAZIONE

Data: 2005

Stato di conservazione: parzialmente ricomposto

Indicazioni specifiche: mancante del piede

Fonte: esame autoptico

CONDIZIONE GIURIDICA E VINCOLI

CONDIZIONE GIURIDICA

Indicazione generica: proprietà Stato

Indicazione specifica: Ministero Beni Culturali

ACQUISIZIONE

Tipo acquisizione: deposito

FONTI E DOCUMENTI DI RIFERIMENTO

DOCUMENTAZIONE FOTOGRAFICA

Codice univoco della risorsa: SC_RA_VM030-00023_IMG-0000069496

Genere: documentazione allegata

Tipo: fotografia colore

Codice identificativo: 122644_b

Note: VASO BICONICO

Collocazione del file nell'archivio locale: /longobardi_santambrogio_03/

Nome del file originale: 122644_b.jpg

BIBLIOGRAFIA

Genere: bibliografia specifica

Autore: Binaghi Leva M. A. / Mella Pariani R.

Titolo contributo

Bronzi, ferri e ceramiche tra VI e I secolo a. C. Testimonianze archeologiche da Sesto Calende e Arsago Seprio in " Celti d'Insubria.Guerrieri del territorio di Varese "

Luogo di edizione: Varese

Anno di edizione: 2004

V., pp., nn.: pp. 67 - 72

MOSTRE

Titolo: CELTI DAL CUORE DELL' EUROPA ALL' INSUBRIA

Numero opera nel catalogo: n.9

Luogo, sede espositiva, data: Varese - Sesto Calende - Arsago Seprio, , 2004 - 2005

COMPILAZIONE

COMPILAZIONE

Anno di redazione: 2005

Ente compilatore: Provincia di Varese

Nome: Mazzucchelli, A.

Funzionario responsabile: Pizzo, Maddalena