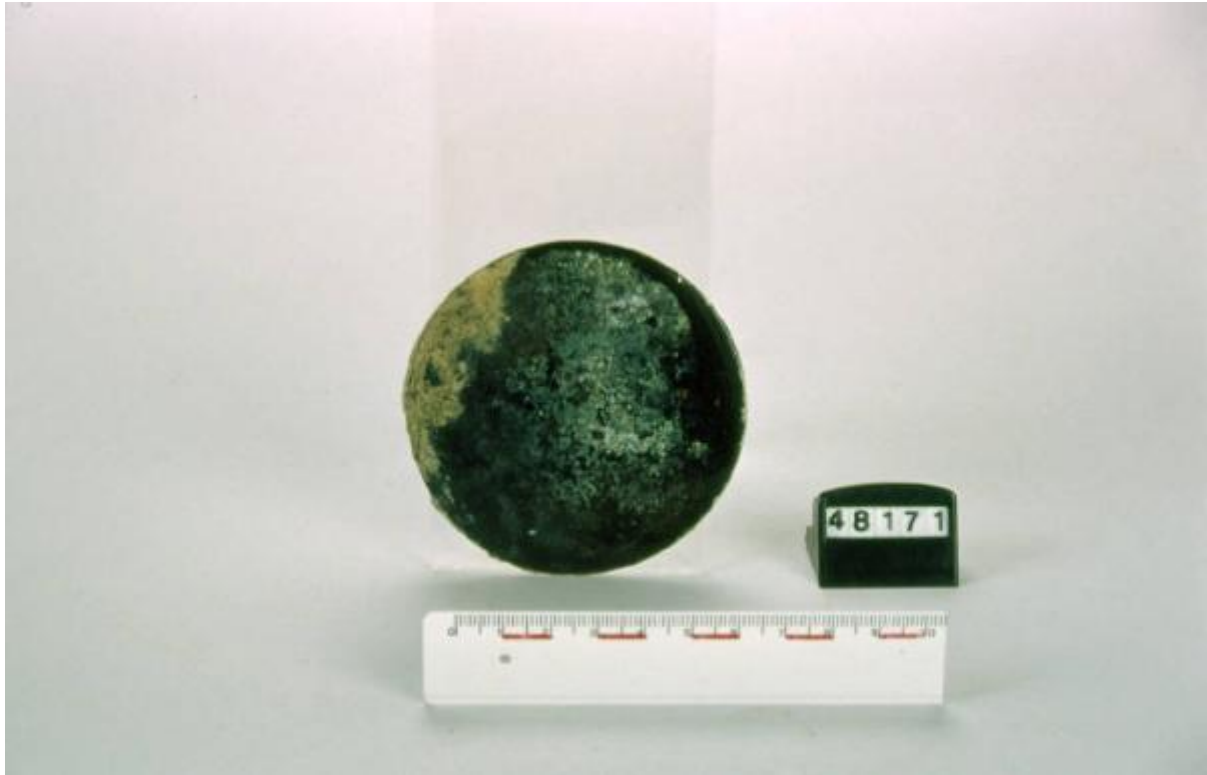


Specchio

fase augustea



Link risorsa: <https://www.lombardiabenculturali.it/reperti-archeologici/schede/VM030-00038/>

Scheda SIRBeC: <https://www.lombardiabenculturali.it/reperti-archeologici/schede-complete/VM030-00038/>

CODICI

Unità operativa: VM030

Numero scheda: 38

Codice scheda: VM030-00038

Tipo scheda: RA

Livello ricerca: C

CODICE UNIVOCO

Codice regione: 03

Ente schedatore: R03/ Provincia di Varese

Ente competente: S25

OGGETTO

OGGETTO

Definizione: specchio

Autenticità: originale

Disponibilità del bene: reale

Classe e produzione: OGGETTI DA TOELETTA

LOCALIZZAZIONE GEOGRAFICO-AMMINISTRATIVA

INDICAZIONE DEL CONTENITORE FISICO

Codice del contenitore fisico: 27847

Categoria del contenitore fisico: architettura

LOCALIZZAZIONE GEOGRAFICO-AMMINISTRATIVA ATTUALE

Stato: Italia

Regione: Lombardia

Provincia: VA

Nome provincia: Varese

Codice ISTAT comune: 012005

Comune: Arsago Seprio

COLLOCAZIONE SPECIFICA

Tipologia: scuola

Qualificazione: statale

Denominazione: Scuola Media di Arsago Seprio

Indirizzo: Viale R. Vanoni, 20

Denominazione struttura conservativa - livello 1: Civico Museo Archeologico di Arsago Seprio

ALTRE LOCALIZZAZIONI GEOGRAFICO-AMMINISTRATIVE

Tipo di localizzazione: luogo di deposito

LOCALIZZAZIONE GEOGRAFICO-AMMINISTRATIVA

Stato: Italia

Provincia: VA

Comune: Arsago Seprio

Località: S. Ambrogio

COLLOCAZIONE SPECIFICA

Tipologia: scuola

Qualificazione: comunale

Denominazione: Scuola media di Arsago Seprio

Denominazione struttura conservativa - livello 1: Civico Museo Archeologico Arsago Seprio

Tipologia struttura conservativa: museo

Specifiche: esposizione, seconda sala, corredo della Tomba I, 1976

DATA

Data ingresso: 1984

DATI PATRIMONIALI E COLLEZIONI

INVENTARIO

Numero: st. 48171

LOCALIZZAZIONE CATASTALE

LOCALIZZAZIONE CATASTALE

MODALITA' DI REPERIMENTO

DATI DI SCAVO

Data: 1976

Ente responsabile: SA MI

Responsabile scientifico: Mastorgio C. // Bellosi G. // Merletti. L. // Filippini C. // Poletti P.

Specifiche di reperimento: Tomba 1, loc. S. Ambrogio, via Roma, scavo 1976

CRONOLOGIA

CRONOLOGIA GENERICA

Secolo: secc. I a.C. - I d.C.

Frazione di secolo: fine/inizio

CRONOLOGIA SPECIFICA

Da: 30 a.C.

Validità: ca.

A: 15 d.C.

Validità: ca.

Motivazione cronologia: analisi stilistica / bibliografia

DEFINIZIONE CULTURALE

AMBITO CULTURALE

Denominazione: fase augustea

Motivazione dell'attribuzione: analisi stilistica

DATI TECNICI

MATERIA E TECNICA

Materia: bronzo

Tecnica: fusione

MISURE

Unità: cm.

Diametro: 8.2

DATI ANALITICI

DESCRIZIONE

Indicazioni sull'oggetto: Specchio di bronzo a forma rotonda

CONSERVAZIONE

STATO DI CONSERVAZIONE

Data: 2005

Stato di conservazione: mutilo

Indicazioni specifiche: mancante del manico

Fonte: esame autoptico

CONDIZIONE GIURIDICA E VINCOLI

CONDIZIONE GIURIDICA

Indicazione generica: proprietà Stato

Indicazione specifica: Ministero Beni Culturali

ACQUISIZIONE

Tipo acquisizione: deposito

Data acquisizione: 1984

FONTI E DOCUMENTI DI RIFERIMENTO

DOCUMENTAZIONE FOTOGRAFICA

Codice univoco della risorsa: SC_RA_VM030-00038_IMG-0000069511

Genere: documentazione allegata

Tipo: fotografia colore

Codice identificativo: 48171

Note: SPECCHIO

Collocazione del file nell'archivio locale: /longobardi_t.b._02/

Nome del file originale: 48171.jpg

BIBLIOGRAFIA

Genere: bibliografia specifica

Autore: Mastorgio C.

Titolo contributo: Arsago nullus in insubria pagus vetustior. Studi in memoria di Silvio Pozzi

Luogo di edizione: Varese

Anno di edizione: 1990

V., pp., nn.: p. 24

COMPILAZIONE

COMPILAZIONE

Anno di redazione: 2005

Ente compilatore: Provincia di Varese

Nome: Mazzucchelli, A.

Funzionario responsabile: Pizzo, Maddalena