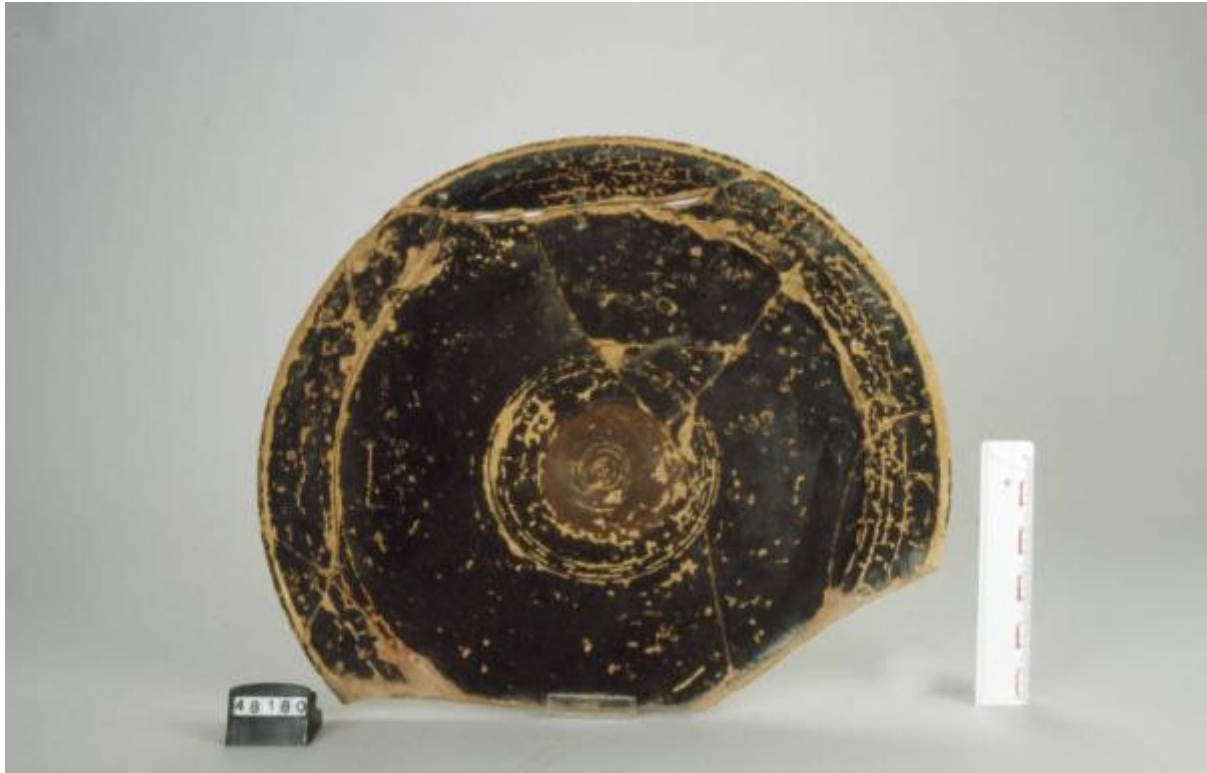


Patera

fase La Tène D 2



Link risorsa: <https://www.lombardiabenculturali.it/reperti-archeologici/schede/VM030-00046/>

Scheda SIRBeC: <https://www.lombardiabenculturali.it/reperti-archeologici/schede-complete/VM030-00046/>

CODICI

Unità operativa: VM030

Numero scheda: 46

Codice scheda: VM030-00046

Tipo scheda: RA

Livello ricerca: C

CODICE UNIVOCO

Codice regione: 03

Ente schedatore: R03/ Provincia di Varese

Ente competente: S25

OGGETTO

OGGETTO

Definizione: patera

Tipologia: Lamboglia 6, ceramica campana B

Titolo repertorio per esteso

Lamboglia N. , " Per una classificazione preliminare della ceramica campana ", in Atti del I congresso Internazionale di Studi Liguri, Bordighera, 1952

Autenticità: originale

Disponibilità del bene: reale

Classe e produzione: CERAMICA A VERNICE NERA

LOCALIZZAZIONE GEOGRAFICO-AMMINISTRATIVA

INDICAZIONE DEL CONTENITORE FISICO

Codice del contenitore fisico: 27847

Categoria del contenitore fisico: architettura

LOCALIZZAZIONE GEOGRAFICO-AMMINISTRATIVA ATTUALE

Stato: Italia

Regione: Lombardia

Provincia: VA

Nome provincia: Varese

Codice ISTAT comune: 012005

Comune: Arsago Seprio

COLLOCAZIONE SPECIFICA

Tipologia: scuola

Qualificazione: statale

Denominazione: Scuola Media di Arsago Seprio

Indirizzo: Viale R. Vanoni, 20

Denominazione struttura conservativa - livello 1: Civico Museo Archeologico di Arsago Seprio

ALTRE LOCALIZZAZIONI GEOGRAFICO-AMMINISTRATIVE

Tipo di localizzazione: luogo di deposito

LOCALIZZAZIONE GEOGRAFICO-AMMINISTRATIVA

Stato: Italia

Provincia: VA

Comune: Arsago Seprio

Località: S. Ambrogio

COLLOCAZIONE SPECIFICA

Tipologia: scuola

Qualificazione: comunale

Denominazione: Scuola media di Arsago Seprio

Denominazione struttura conservativa - livello 1: Civico Museo Archeologico Arsago Seprio

Tipologia struttura conservativa: museo

Specifiche: esposizione, seconda sala, corredo della Tomba 2, 1976

DATA

Data ingresso: 1984

DATI PATRIMONIALI E COLLEZIONI

INVENTARIO

Numero: st. 48180

LOCALIZZAZIONE CATASTALE

LOCALIZZAZIONE CATASTALE

MODALITA' DI REPERIMENTO

DATI DI SCAVO

Data: 1976

Ente responsabile: SA MI

Responsabile scientifico: Mastorgio C. // Bellosi G. // Merletti. L. // Filippini C. // Poletti P.

Specifiche di reperimento: Tomba 2, loc. S. Ambrogio, via Roma, scavo 1976

CRONOLOGIA

CRONOLOGIA GENERICA

Secolo: sec. I a.C.

CRONOLOGIA SPECIFICA

Da: 70 a.C.

Validità: ca.

A: 25 a.C.

Validità: ca.

Motivazione cronologia: analisi stilistica / bibliografia

DEFINIZIONE CULTURALE

AMBITO CULTURALE

Denominazione: fase La Tène D 2

Motivazione dell'attribuzione: analisi stilistica

DATI TECNICI

MATERIA E TECNICA

Materia: argilla

Tecnica: a tornio lento

MISURE

Unità: cm.

Altezza: 3.6

Diametro: 29

Specifiche: diametro piede : cm. 6.8

DATI ANALITICI

DESCRIZIONE

Indicazioni sull'oggetto: Patera in ceramica a vernice nera con pareti aperte, fondo concavo e piede ad anello

Indicazioni sul soggetto: presenta un antico restauro eseguito con filo metallico

CONSERVAZIONE

STATO DI CONSERVAZIONE

Data: 2005

Stato di conservazione: ricomposto

Indicazioni specifiche: alcune sverniciature

Fonte: esame autoptico

CONDIZIONE GIURIDICA E VINCOLI

CONDIZIONE GIURIDICA

Indicazione generica: proprietà Stato

Indicazione specifica: Ministero Beni Culturali

ACQUISIZIONE

Tipo acquisizione: deposito

FONTI E DOCUMENTI DI RIFERIMENTO

DOCUMENTAZIONE FOTOGRAFICA

Codice univoco della risorsa: SC_RA_VM030-00046_IMG-0000069519

Genere: documentazione allegata

Tipo: fotografia colore

Codice identificativo: 48180

Note: PATERA

Collocazione del file nell'archivio locale: /arsagoseprio_06/

Nome del file originale: 48180.jpg

BIBLIOGRAFIA

Genere: bibliografia specifica

Autore: Mastorgio C.

Titolo contributo: Arsago nullus in insubria pagus vetustior. Studi in memoria di Silvio Pozzi

Luogo di edizione: Varese

Anno di edizione: 1990

V., pp., nn.: p. 24

V., tavv., figg.: tav. XXIII e

COMPILAZIONE

COMPILAZIONE

Anno di redazione: 2005

Ente compilatore: Provincia di Varese

Nome: Mazzucchelli, A.

Funzionario responsabile: Pizzo, Maddalena