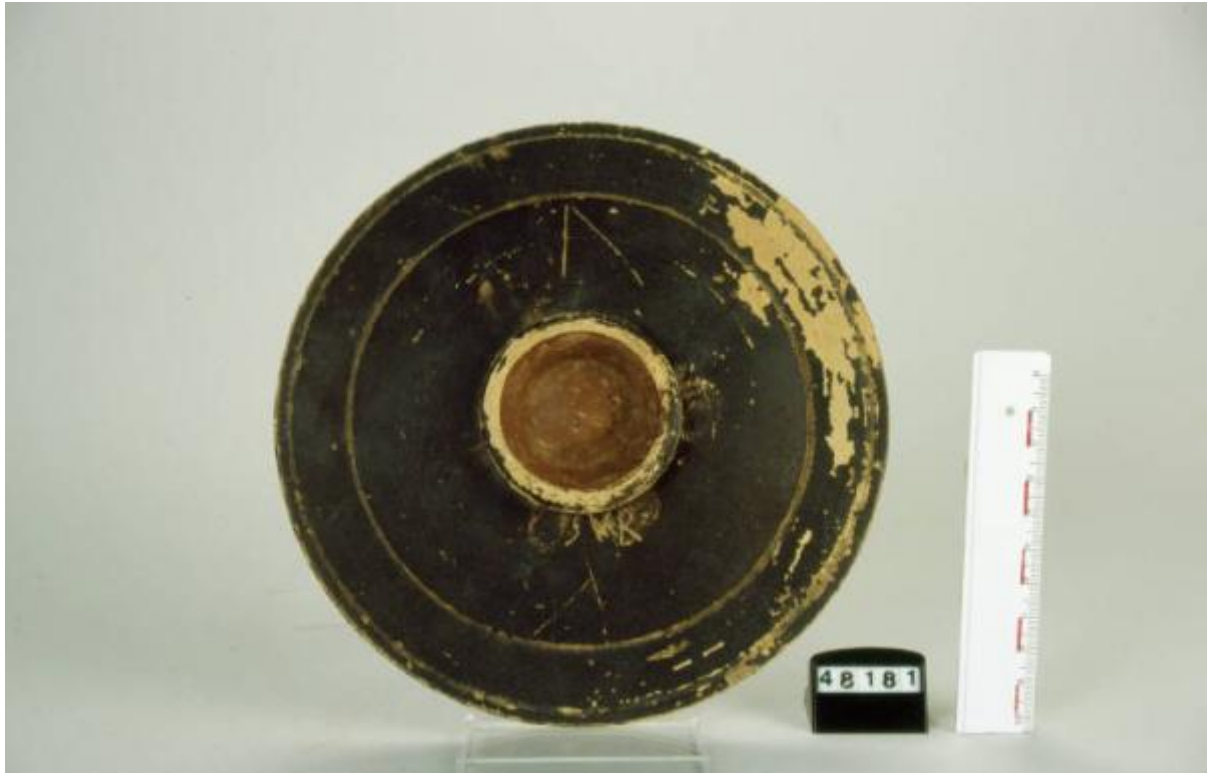


# Patera

## fase La Tène D 2



Link risorsa: <https://www.lombardiabenculturali.it/reperti-archeologici/schede/VM030-00047/>

Scheda SIRBeC: <https://www.lombardiabenculturali.it/reperti-archeologici/schede-complete/VM030-00047/>

## CODICI

Unità operativa: VM030

Numero scheda: 47

Codice scheda: VM030-00047

Tipo scheda: RA

Livello ricerca: C

### CODICE UNIVOCO

Codice regione: 03

Ente schedatore: R03/ Provincia di Varese

Ente competente: S25

## OGGETTO

### OGGETTO

Definizione: patera

Tipologia: Lamboglia 6, ceramica campana B

Titolo repertorio per esteso

Lamboglia N. , " Per una classificazione preliminare della ceramica campana ", in Atti del I congresso Internazionale di Studi Liguri, Bordighera, 1952

Autenticità: originale

Disponibilità del bene: reale

Classe e produzione: CERAMICA A VERNICE NERA

## LOCALIZZAZIONE GEOGRAFICO-AMMINISTRATIVA

### INDICAZIONE DEL CONTENITORE FISICO

Codice del contenitore fisico: 27847

Categoria del contenitore fisico: architettura

### LOCALIZZAZIONE GEOGRAFICO-AMMINISTRATIVA ATTUALE

Stato: Italia

Regione: Lombardia

Provincia: VA

Nome provincia: Varese

Codice ISTAT comune: 012005

Comune: Arsago Seprio

### **COLLOCAZIONE SPECIFICA**

Tipologia: scuola

Qualificazione: statale

Denominazione: Scuola Media di Arsago Seprio

Indirizzo: Viale R. Vanoni, 20

Denominazione struttura conservativa - livello 1: Civico Museo Archeologico di Arsago Seprio

## **ALTRE LOCALIZZAZIONI GEOGRAFICO-AMMINISTRATIVE**

Tipo di localizzazione: luogo di deposito

### **LOCALIZZAZIONE GEOGRAFICO-AMMINISTRATIVA**

Stato: Italia

Provincia: VA

Comune: Arsago Seprio

Località: S. Ambrogio

### **COLLOCAZIONE SPECIFICA**

Tipologia: scuola

Qualificazione: comunale

Denominazione: Scuola media di Arsago Seprio

Denominazione struttura conservativa - livello 1: Civico Museo Archeologico Arsago Seprio

Tipologia struttura conservativa: museo

Specifiche: esposizione, seconda sala, corredo della Tomba 2, 1976

### **DATA**

Data ingresso: 1984

## **DATI PATRIMONIALI E COLLEZIONI**

### **INVENTARIO**

Numero: st. 48181

## **LOCALIZZAZIONE CATASTALE**

## LOCALIZZAZIONE CATASTALE

### MODALITA' DI REPERIMENTO

#### DATI DI SCAVO

Data: 1976

Ente responsabile: SA MI

Responsabile scientifico: Mastorgio C. // Bellosi G. // Merletti. L. // Filippini C. // Poletti P.

Specifiche di reperimento: Tomba 2, loc. S. Ambrogio, via Roma, scavo 1976

### CRONOLOGIA

#### CRONOLOGIA GENERICA

Secolo: sec. I a.C.

#### CRONOLOGIA SPECIFICA

Da: 70 a.C.

Validità: ca.

A: 25 a.C.

Validità: ca.

Motivazione cronologia: analisi stilistica / bibliografia

### DEFINIZIONE CULTURALE

#### AMBITO CULTURALE

Denominazione: fase La Tène D 2

Motivazione dell'attribuzione: analisi stilistica

### DATI TECNICI

#### MATERIA E TECNICA

Materia: argilla

Tecnica: a tornio lento

#### MISURE

Unità: cm.

Altezza: 3

Diametro: 17.2

Specifiche: diametro piede : cm. 5.1

## DATI ANALITICI

### DESCRIZIONE

Indicazioni sull'oggetto: Patera in ceramica a vernice nera

### ISCRIZIONI

Classe di appartenenza: documentaria

Lingua: celtico

Tecnica di scrittura: a graffito

Tipo di caratteri: lettere capitali

Alfabeto / scrittura: celtico

Posizione: all' esterno

Modalità: Primaria

Trascrizione: SVR

## CONSERVAZIONE

### STATO DI CONSERVAZIONE

Data: 2005

Stato di conservazione: ricomposto

Indicazioni specifiche: la vernice si stacca facilmente

Fonte: esame autoptico

## CONDIZIONE GIURIDICA E VINCOLI

### CONDIZIONE GIURIDICA

Indicazione generica: proprietà Stato

Indicazione specifica: Ministero Beni Culturali

### ACQUISIZIONE

Tipo acquisizione: deposito

## FONTI E DOCUMENTI DI RIFERIMENTO

## DOCUMENTAZIONE FOTOGRAFICA

Codice univoco della risorsa: SC\_RA\_VM030-00047\_IMG-0000069520

Genere: documentazione allegata

Tipo: fotografia colore

Codice identificativo: 48181

Note: PATERA

Collocazione del file nell'archivio locale: /arsagoseprio\_06/

Nome del file originale: 48181.jpg

## BIBLIOGRAFIA

Genere: bibliografia specifica

Autore: Mastorgio C.

Titolo contributo: Arsago nullus in insubria pagus vetustior. Studi in memoria di Silvio Pozzi

Luogo di edizione: Varese

Anno di edizione: 1990

V., pp., nn.: p. 24

V., tavv., figg.: tav. XXIII a

## COMPILAZIONE

### COMPILAZIONE

Anno di redazione: 2005

Ente compilatore: Provincia di Varese

Nome: Mazzucchelli, A.

Funzionario responsabile: Pizzo, Maddalena