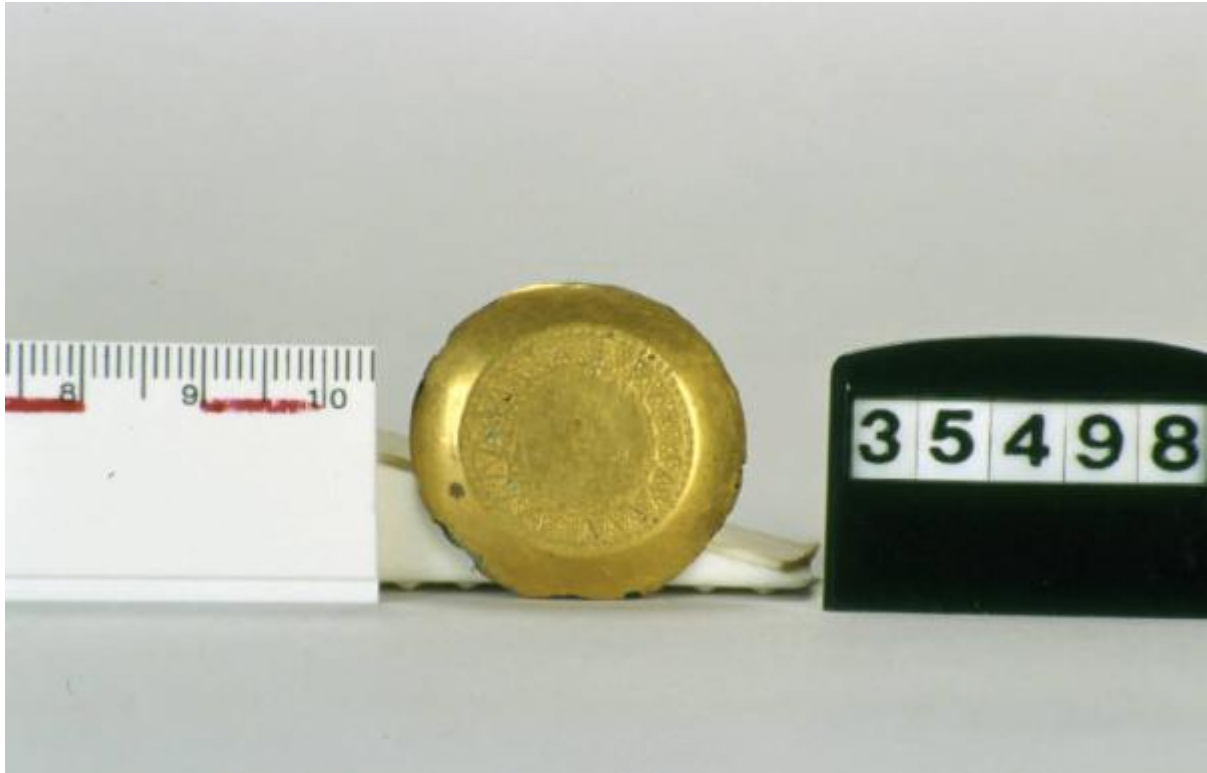


Borchia

produzione longobarda



Link risorsa: <https://www.lombardiabeniculturali.it/reperti-archeologici/schede/VM030-00068/>

Scheda SIRBeC: <https://www.lombardiabeniculturali.it/reperti-archeologici/schede-complete/VM030-00068/>

CODICI

Unità operativa: VM030

Numero scheda: 68

Codice scheda: VM030-00068

Tipo scheda: RA

Livello ricerca: C

CODICE UNIVOCO

Codice regione: 03

Ente schedatore: R03/ Provincia di Varese

Ente competente: S25

OGGETTO

OGGETTO

Definizione: borchia

Autenticità: originale

Disponibilità del bene: reale

Classe e produzione: OGGETTI D'ORNAMENTO

LOCALIZZAZIONE GEOGRAFICO-AMMINISTRATIVA

INDICAZIONE DEL CONTENITORE FISICO

Codice del contenitore fisico: 27847

Categoria del contenitore fisico: architettura

LOCALIZZAZIONE GEOGRAFICO-AMMINISTRATIVA ATTUALE

Stato: Italia

Regione: Lombardia

Provincia: VA

Nome provincia: Varese

Codice ISTAT comune: 012005

Comune: Arsago Seprio

COLLOCAZIONE SPECIFICA

Tipologia: scuola

Qualificazione: statale

Denominazione: Scuola Media di Arsago Seprio

Indirizzo: Viale R. Vanoni, 20

Denominazione struttura conservativa - livello 1: Civico Museo Archeologico di Arsago Seprio

ALTRE LOCALIZZAZIONI GEOGRAFICO-AMMINISTRATIVE

Tipo di localizzazione: luogo di deposito

LOCALIZZAZIONE GEOGRAFICO-AMMINISTRATIVA

Stato: Italia

Provincia: VA

Comune: Arsago Seprio

COLLOCAZIONE SPECIFICA

Tipologia: scuola

Qualificazione: comunale

Denominazione: Scuola media di Arsago Seprio

Denominazione struttura conservativa - livello 1: Civico Museo Archeologico Arsago Seprio

Tipologia struttura conservativa: museo

Specifiche: esposizione, terza sala , tomba n. 4

DATA

Data ingresso: 1983

DATI PATRIMONIALI E COLLEZIONI

INVENTARIO

Numero: st. 35498

LOCALIZZAZIONE CATASTALE

LOCALIZZAZIONE CATASTALE

MODALITA' DI REPERIMENTO

DATI DI SCAVO

Data: 1972

Ente responsabile: SA MI

Responsabile scientifico: Mastorgio C. // Pro Loco di Arsago Seprio

Bibliografia specifica

Mastorgio C., la necropoli longobarda di Arsago Seprio, in " Rassegna gallaratese di storia e d' arte ", pp. 69 - 93

Specifiche di reperimento: necropoli longobarda , tomba 4, scavo del 1972

CRONOLOGIA

CRONOLOGIA GENERICA

Secolo: sec. VII d.C.

Frazione di secolo: prima metà

CRONOLOGIA SPECIFICA

Da: 600 d.C.

Validità: ca.

A: 649 d.C.

Validità: ca.

Motivazione cronologia: analisi stilistica / bibliografia

DEFINIZIONE CULTURALE

AMBITO CULTURALE

Denominazione: produzione longobarda

Motivazione dell'attribuzione: analisi stilistica

DATI TECNICI

MATERIA E TECNICA

Materia: bronzo

Tecnica [1 / 2]: oro

Tecnica [2 / 2]: a punzone

MISURE

Unità: cm.

Diametro: 4

DATI ANALITICI

DESCRIZIONE

Indicazioni sull'oggetto: Borchia in bronzo dorato

Indicazioni sul soggetto

due cerchi di globetti racchiudono una fascia circolare composta da una serie di triangoli alternati contrapposti, al centro della borchia un cerchietto.

CONSERVAZIONE

STATO DI CONSERVAZIONE

Data: 2005

Stato di conservazione: ricomposto

Fonte: esame autoptico

CONDIZIONE GIURIDICA E VINCOLI

CONDIZIONE GIURIDICA

Indicazione generica: proprietà Stato

Indicazione specifica: Ministero Beni Culturali

ACQUISIZIONE

Tipo acquisizione: deposito

FONTI E DOCUMENTI DI RIFERIMENTO

DOCUMENTAZIONE FOTOGRAFICA

Codice univoco della risorsa: SC_RA_VM030-00068_IMG-0000069541

Genere: documentazione allegata

Tipo: fotografia colore

Codice identificativo: 35498

Note: BORCHIA

Collocazione del file nell'archivio locale: /arsagoseprio_04/

Nome del file originale: 35498.jpg

BIBLIOGRAFIA

Genere: bibliografia specifica

Autore: Mastorgio C.

Titolo contribuito: La necropoli longobarda di Arsago Seprio in " Rassegna gallaratese di storia e d' arte "

Luogo di edizione: Gallarate

Anno di edizione: 1978

V., pp., nn.: pp. 80 - 81

V., tavv., figg.: tav. 3, fig. n. 2

COMPILAZIONE

COMPILAZIONE

Anno di redazione: 2005

Ente compilatore: Provincia di Varese

Nome: Mazzucchelli, A.

Funzionario responsabile: Pizzo, Maddalena