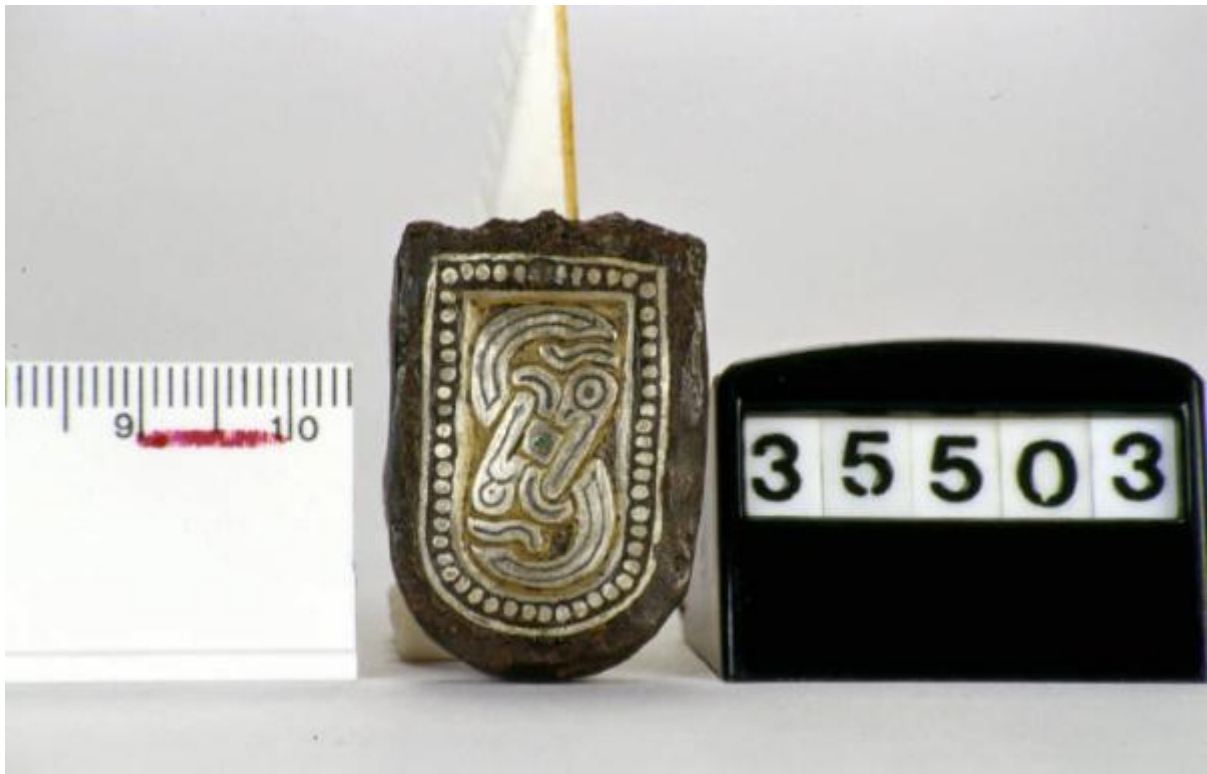


# Puntale

produzione longobarda



Link risorsa: <https://www.lombardiabenculturali.it/reperti-archeologici/schede/VM030-00074/>

Scheda SIRBeC: <https://www.lombardiabenculturali.it/reperti-archeologici/schede-complete/VM030-00074/>

## **CODICI**

Unità operativa: VM030

Numero scheda: 74

Codice scheda: VM030-00074

Tipo scheda: RA

Livello ricerca: C

### **CODICE UNIVOCO**

Codice regione: 03

Ente schedatore: R03/ Provincia di Varese

Ente competente: S25

## **OGGETTO**

### **OGGETTO**

Definizione: puntale

Autenticità: originale

Disponibilità del bene: reale

Classe e produzione: OGGETTI D'ORNAMENTO

## **LOCALIZZAZIONE GEOGRAFICO-AMMINISTRATIVA**

### **INDICAZIONE DEL CONTENITORE FISICO**

Codice del contenitore fisico: 27847

Categoria del contenitore fisico: architettura

### **LOCALIZZAZIONE GEOGRAFICO-AMMINISTRATIVA ATTUALE**

Stato: Italia

Regione: Lombardia

Provincia: VA

Nome provincia: Varese

Codice ISTAT comune: 012005

Comune: Arsago Seprio

### **COLLOCAZIONE SPECIFICA**

Tipologia: scuola

Qualificazione: statale

Denominazione: Scuola Media di Arsago Seprio

Indirizzo: Viale R. Vanoni, 20

Denominazione struttura conservativa - livello 1: Civico Museo Archeologico di Arsago Seprio

## **ALTRE LOCALIZZAZIONI GEOGRAFICO-AMMINISTRATIVE**

Tipo di localizzazione: luogo di deposito

### **LOCALIZZAZIONE GEOGRAFICO-AMMINISTRATIVA**

Stato: Italia

Provincia: VA

Comune: Arsago Seprio

### **COLLOCAZIONE SPECIFICA**

Tipologia: scuola

Qualificazione: comunale

Denominazione: Scuola media di Arsago Seprio

Denominazione struttura conservativa - livello 1: Civico Museo Archeologico Arsago Seprio

Tipologia struttura conservativa: museo

Specifiche: esposizione, terza sala , tomba n. 5

### **DATA**

Data ingresso: 1983

## **DATI PATRIMONIALI E COLLEZIONI**

### **INVENTARIO**

Numero: st. 35503

## **LOCALIZZAZIONE CATASTALE**

### **LOCALIZZAZIONE CATASTALE**

## **MODALITA' DI REPERIMENTO**

### **DATI DI SCAVO**

Data: 1972

Ente responsabile: SA MI

Responsabile scientifico: Mastorgio C. // Pro Loco di Arsago Seprio

Bibliografia specifica

Mastorgio C., la necropoli longobarda di Arsago Seprio, in " Rassegna gallaratese di storia e d' arte ", pp. 69 - 93

Specifiche di reperimento: necropoli longobarda , tomba 5, scavo del 1972

## CRONOLOGIA

### CRONOLOGIA GENERICA

Secolo: sec. VII d.C.

Frazione di secolo: prima metà

### CRONOLOGIA SPECIFICA

Da: 600 d.C.

Validità: ca.

A: 649 d.C.

Validità: ca.

Motivazione cronologia: analisi stilistica / bibliografia

## DEFINIZIONE CULTURALE

### AMBITO CULTURALE

Denominazione: produzione longobarda

Motivazione dell'attribuzione: analisi stilistica

## DATI TECNICI

### MATERIA E TECNICA

Materia: ferro

Tecnica [1 / 2]: argento

Tecnica [2 / 2]: agemina

### MISURE

Unità: cm.

Lunghezza: 2.7

## DATI ANALITICI

### DESCRIZIONE

Indicazioni sull'oggetto: Puntale in ferro

Indicazioni sul soggetto: tracce di ageminatura a strisce d' argento sul bordo

## CONSERVAZIONE

### STATO DI CONSERVAZIONE

Data: 2005

Stato di conservazione: ricomposto

Indicazioni specifiche: corrosivo e lacunoso

Fonte: esame autoptico

## CONDIZIONE GIURIDICA E VINCOLI

### CONDIZIONE GIURIDICA

Indicazione generica: proprietà Stato

Indicazione specifica: Ministero Beni Culturali

### ACQUISIZIONE

Tipo acquisizione: deposito

## FONTI E DOCUMENTI DI RIFERIMENTO

### DOCUMENTAZIONE FOTOGRAFICA

Codice univoco della risorsa: SC\_RA\_VM030-00074\_IMG-0000069547

Genere: documentazione allegata

Tipo: fotografia colore

Codice identificativo: 35503

Note: PUNTALE

Collocazione del file nell'archivio locale: /arsagoseprio\_04/

Nome del file originale: 35503.jpg

### BIBLIOGRAFIA

Genere: bibliografia specifica

Autore: Mastorgio C.

Titolo contribuito: La necropoli longobarda di Arsago Seprio in " Rassegna gallaratese di storia e d' arte "

Luogo di edizione: Gallarate

Anno di edizione: 1978

V., pp., nn.: p. 82

V., tavv., figg.: tav. 1, fig. n. 4

## COMPILAZIONE

### COMPILAZIONE

Anno di redazione: 2005

Ente compilatore: Provincia di Varese

Nome: Mazzucchelli, A.

Funzionario responsabile: Pizzo, Maddalena